

## 5. FORBEREDELSE

Vennligst les kapittelet som beskriver måten du ønsker å montere barnesetet på først (kapittel 6)

### 5.1 Gjør klar ISOFIX

1. Hvis bilen din ikke er utstyrt med ISOFIX festeføring som standard, setter du de to festeføringene (02) som følger med setet\*, med hakket oppover, inn på de to ISOFIX festepunktene (01) i bilen.

TIPS: ISOFIX festepunktene sitter mellom seteputen og ryggen på bilsetet.

2. Trekk hodestøtten på bilsetet så langt opp det går.  
3. Dra i den grå stoffhempen (03) for å trekke ut de to låsearmene (15) til du hører at det klikker; det betyr at de sitter helt fast.

4. Trykk den grønne sikkerhetsknappen (04) og den røde utløserknappen (05) på begge sider inn samtidig, og fjern beskyttelsen over festet (06).



\* Festeføringene gjør det enklere å montere barnesetet i ISOFIX festepunktene og motvirker at trekket på bilsetet skades. Når de ikke er i bruk bør de fjernes og oppbevares på et sikkert sted. På biler med nedfellbare bakseter må føringene tas bort før ryggen legges ned. De fleste problemer som oppstår har å gjøre med smuss og fremmedlegemer som kommer inn i festeføringene og -krokene. Vask bort smuss og partikler for å løse slike problemer.

### 5.2 Justere hodestøtten ved montering med 5-punkts sele

Riktig innstilt hodestøtte (07) bidrar til optimal beskyttelse for barnet når det sitter i setet. Hodestøtten (07) må justeres slik at skulderstroppene (08) sitter i samme høyde som barnets skuldre.  
**PASS PÅ!** Skulderstroppene (08) må ikke gå bak ryggen på barnet eller i høyde med eller over ørene.

**Slik justerer du skulderstroppene:**  
1. Løsne 5-punkts selen (38) på barnesetet så mye som mulig. Baksiden av barnesetet:  
2. Trykk knappen på skulderstropp-høydejusteringen (10) bak på seteskallet og vipp høydejusteringen (10) mot deg.  
3. Slipp knappen og sett høydejusteringen (10) på skulderstroppen i den høyden på skulderstroppen (08) som er riktig for barnet.

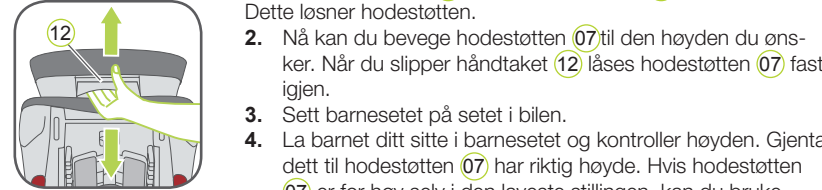


### 5.3. Justere hodestøtten ved montering med bilbelte

Når hodestøtten (07) er stillt riktig vil den diagonale delen av bilbeltet (11) automatisk plasseres riktig og gi best mulig beskyttelse til barnet ditt. Hodestøtten (07) må justeres slik at det er plass til to fingre mellom hodestøtten (07) og barnets skuldre.

**Juster høyden på hodestøtten så den passer til barnet ditt:**  
1. Trykk håndtaket (12) bak på hodestøtten (07). Dette løsner hodestøtten.

2. Nå kan du bevege hodestøtten (07) til den høyden du ønsker. Når du slipper håndtaket (12) låses hodestøtten (07) fast igjen.  
3. Sett barnesetet på setet i bilen.  
4. La barnet ditt sitte i barnesetet og kontroller høyden. Gjenta dette til hodestøtten (07) har riktig høyde. Hvis hodestøtten (07) er for høy selv i den laveste stillingen, kan du bruke høydejusteringen på skulderstroppen (10), slik det beskrives i avsnitt 5.2



## 6. MONTERING

### A GRUPPE 1 (9-18 kg) & GRUPPE 2 (15-25 kg) Med ISOFIT + Top Tether + bilbelte + 5-punkts sele

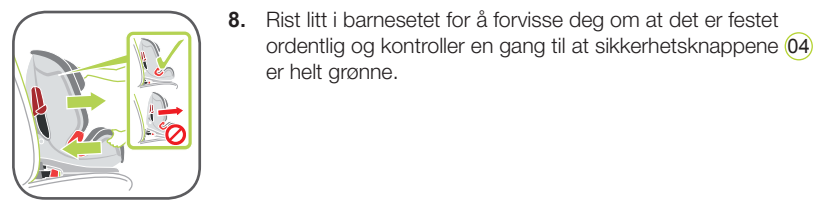
1. Forviss deg om at barnets 5-punkts sele sitter korrekt (se avsn. 10).  
2. Følg anvisningene i avsnitt 5.1  
3. Følg anvisningene i avsnitt 5.2  
4. Ta TopTether-festet (13) ut av oppbevaringslommen (14) og legg det over barnesetet  
5. Plasser barnesetet på bilsetet, vendt forover i kjøretretningen.

6. Ta tak i barnesetet med begge hender og skyv de to låsearmene (15) bestemt inn i festene (02) helt til du hører et klikk fra låsearmene på begge sider. De grønne sikkerhetsknappene (04) skal nå være synlige på begge sider.

**PASS PÅ!** De grønne sikkerhetsknappene er ikke ordentlig festet før begge sikkerhetsknappene (04) er helt grønne.

7. Skyv barnesetet mot ryggen med jevn kraft på begge sider.

8. Rist litt i barnesetet for å forvise deg om at det er festet ordentlig og kontroller en gang til at sikkerhetsknappene (04) er helt grønne.



9. Trekk ut bilbeltet (22) og tre det gjennom føringene (23) på barnesetet. Pass på at beltet ikke blir vridd.

10. Sett tungen på spennen inn i beltefestet (29); du skal høre et KLIKK!

11. På motsatt side av beltefestet, vrid du spaken (24) ned og fester diagonalbeltet i beltelåsen (25).

12. Bruk vekten av din egen kropp på setet (stå på kne i setet). Samtidig trekker du hardt i diagonalbeltet for å stramme det (hold spenningen) og dreier spaken (24) oppover til den låser seg.

13. Fjern kroppsvekten fra barnesetet og stram igjen ved å trekke i det diagonale beltet med beltelåsen (25) lukket.

14. For å forlengde beltet holder du i Top Tetheren (13) og trykker metalltungen (16) bort fra beltet mens du trekke i Top Tether (13) snappkroken (17) til den får form aom en V.

15. Legg TopTether (13) på høyre og venstre side av hodestøtten.



16. Heng snappkroken (17) inn i det ankerpunktet for TopTether som anbefales i driftsinstruks for bilen din.

**PASS PÅ!** Pass på at du ikke forveksler bagasjekroken med TopTether-punktet. Kontroller bilen din og se etter dette

merket:

17. For å stramme Top Tether (13) trekker du den løse enden på beltet gjennom metalltungen (16); trekk like mye på begge sider. Top Tether er riktig strammet når den grønne indikatoren (18) er forlenget ca. 1 cm.

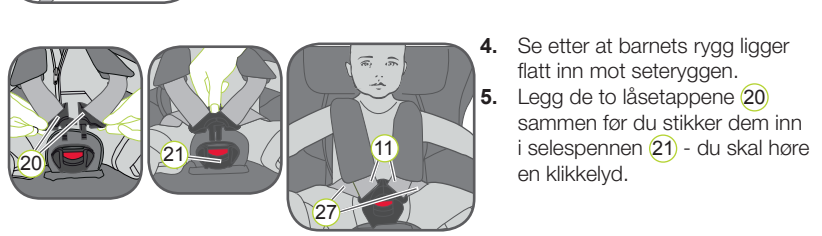
18. Følg beskrivelse i avsnitt for å feste barnet med 5-punkts selen.



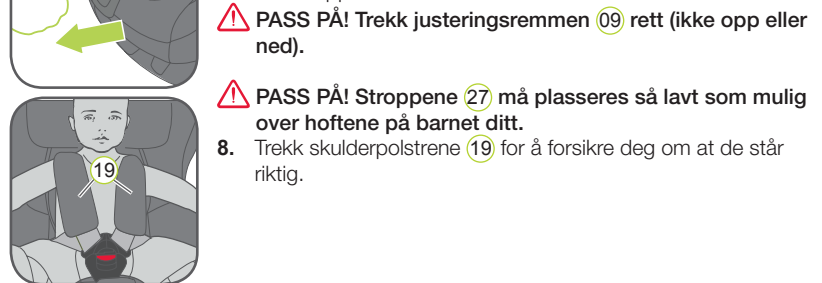
### FESTE BARNET MED 5-PUNKTS SELE

Jo tettere selen ligger an mot kroppen til barnet ditt, jo bedre er det. Derfor bør du unngå at barnet har mye klær på, under beltet.

1. Åpne selespennen (21) (trykk den røde knappen).  
2. Trykk justeringsknappen (26) samtidig som du trekker begge skulderstroppene (08) forover. Ikke trekk i skulderpolstrene (19).  
3. La barnet ditt sitte i barnesetet.



4. Se etter at barnets rygg ligger flatt inn mot seteryggen.  
5. Legg de to låsetappene (20) sammen før du stikker dem inn i selespennen (21) - du skal høre en klikkelyd.



**For ditt barns sikkerhets skyld skal du kontrollere disse punktene hver gang du kjører...**

► barnesetet er festet på bothegge sider med ISOFIT låsearm (15) i ISOFIX festepunktene (01) og de grønne sikkerhetsknappene (04) er helt grønne,  
► barnesetet sitter godt fast i bilen,  
► beltet er ikke vridd,  
► TopTether (13) er strammet godt over ryggen på bilsetet og indikatoren (18) er grønn,  
► diagonalbeltet er bare festet med låseklemmen som sitter på motsatt side av festet for bilbeltet,  
► stroppene på barnesetet ligger an mot kroppen til barnet uten å være for stramme,  
► skulderstroppene (08) er stilt inn riktig og de er ikke vridd,  
► skulderstroppene (19) er i høyde med barnets skuldre,  
► låsetappene (20) sitter i selespennen (21),  
► bilbeltet (22) som sitter i låseklemmen (25) er riktig strammet.

**Pass på:** Hvis barnet ditt forsøker å åpne sikkerhetsknappene (04) eller selespennen (21), må du stanse ved første mulighet. Kontroller at barnesetet sitter som det skal og at barnet ditt er festet. Forklar barnet ditt hvorfor det kan være farlig å åpne spennen.

Følg stegene i avsnitt 8 når du tar ut barnesetet.

## B

### GRUPPE 2 (15-25 kg) & GRUPPE 3 (22-36 kg) Med ISOFIT + Top Tether + bilbelte

1. Forviss deg om at 5-punkts selen på barnesetet er tatt ut riktig (se avsnitt 9).  
2. Følg anvisningene i avsnitt 5.1  
3. Følg anvisningene i avsnitt 5.3  
4. Ta Top Tether-festet (13) ut av oppbevaringslommen (14) og legg det over barnesetet  
5. Plasser barnesetet på bilsetet, vendt forover i kjøretretningen.

6. Ta tak i barnesetet med begge hender og skyv de to låsearmene (15) bestemt inn i festene (02) helt til du hører et klikk fra låsearmene på begge sider. De grønne sikkerhetsknappene (04) skal nå være synlige på begge sider.

**PASS PÅ!** Låsearmene er ikke ordentlig festet før begge sikkerhetsknappene (04) er helt grønne.

7. Skyv barnesetet mot ryggen med jevn kraft på begge sider.

8. Rist litt i barnesetet for å forvise deg om at det er festet ordentlig og kontroller en gang til at sikkerhetsknappene (04) er helt grønne.

9. For å forlengde beltet holder du i Top Tetheren (13) og trykker metalltungen (16) bort fra beltet mens du trekke i Top Tether (13) snappkroken (17) til den får form aom en V.

10. Legg TopTether (13) på høyre og venstre side av hodestøtten.



11. Heng snappkroken (17) inn i det ankerpunktet for TopTether som anbefales i driftsinstruks for bilen din.

**PASS PÅ!** Pass på at du ikke forveksler bagasjekroken med TopTether-punktet. Kontroller bilen din og se etter dette

merket:

12. For å stramme Top Tether (13) trekker du den løse enden på beltet gjennom metalltungen (16); trekk like mye på begge sider. Top Tether er riktig strammet når den grønne indikatoren (18) er forlenget ca. 1 cm.

13. La barnet ditt sitte i barnesetet.

14. Trekk ut bilbeltet, legg det foran barnet og fest det i beltefestet (29).  
**PASS PÅ!** Beltet må ikke vris.  
15. Sett tungen på spennen inn i beltefestet (29). KLICK!

16. Legg den diagonale delen (11) og magedelen av bilbeltet (28) på den siden der betespennen er (29) under armlenet og inn i den lys røde belteføringen (23) på barnesetet.  
**PASS PÅ!** Beltefestet (29) i bilen må ikke komme mellom den lys røde belteføringen (23) og armlenet.

17. Legg magedelen (28) av bilbeltet inn i den lys røde belteføringen (23) på den andre siden av barnesetet.  
**PASS PÅ!** Magedelen (28) av bilbeltet må ligge så lavt som mulig over barnets hofter på begge sider

18. Skyv den diagonale delen av bilbeltet (11) inn i den mørk røde belteholderen (30) på hodestøtten (07) til den ligger helt inne i holderen (30) og ikke er vridd.

**Tips!** Hvis ryggen (31) skjuler belteholderen (30), kan du justere hodestøtten (07) oppover. Da er det enkelt å plassere den diagonale delen av beltet (11). Deretter settes hodestøtten (07) i ønsket høyde (som i 5.3).

19. Forviss deg om at det diagonale beltet (11) går over skulderen på barnet og ikke foran halsen hans/hennes.

**Tips!** Du kan fremdeles justere høyden på hodestøtten (07) på nytt i bilen.

**PASS PÅ!** Den diagonale delen av bilbeltet (11) må gå på skrå bakover. Du kan bruke belte-høydejusteringen i bilen til å justere retningen på beltet.

**PASS PÅ!** Den diagonale delen av beltet (11) må aldri gå forover mot høydejusteringen i bilen. Hvis det ikke kan unngås, må barnesetet brukes bak i bilen.

**For ditt barns sikkerhets skyld skal du, hver gang du kjører kontrollere at ...**  
► barnesetet er festet på begge sider med ISOFIT låsearm (15) i ISOFIX festepunktene (01) og at begge de grønne sikkerhetsknappene (04) er helt grønne;  
► barnesetet er forsvarlig festet;  
► TopTether (13) er strammet godt over ryggen på bilsetet og indikatoren (18) er grønn;  
► magedelen (28) på beltet går gjennom de lys røde belteføringene (23) på begge sider av seteputen,  
► den diagonale delen av beltet (11) går også gjennom den lys røde belteføringen (29) på den siden av seteputen som ligger mot festet for bilbeltet (23);  
► den diagonale delen av beltet (11) går gjennom den mørk røde belteholderen (30) på hodestøtten,  
► den diagonale delen av bilbeltet (11) går på skrå bakover, stroppene er stramme og ikke vridd,  
► beltefestet i bilen (29) ikke sitter mellom den lys røde belteføringen (23) og armlenet på seteputen.  
**PASS PÅ!** Hvis barnet ditt forsøker å åpne sikkerhetsknappene (04) eller selespennen (21), må du stanse ved første mulighet. Kontroller at barnesetet sitter som det skal og at barnet ditt er festet. Forklar barnet ditt hvorfor det kan være farlig å åpne spennen.

Følg stegene i avsnitt 8 når du tar ut barnesetet.

## 7. PLEIEANVISNINGER

**Utnytt den totale sikkerheten barnesetet gir:**  
► I en ulykke med en hastighet over 10 km/t vil setet kunne være skadet, selv om skaden ikke er synlig. I så fall skal setet byttes ut.  
Vi ber deg følge gjeldende regelverk for gjenvinning.

► Alle viktige deler må kontrolleres med jevne mellomrom. Forviss deg spesielt om at de mekaniske komponentene fungerer som de skal.  
► For å unngå skade er det viktig at barnesetet ikke kommer i klem mellom harde gjenstander (bildor; setefester osv.).  
► Hvis barnesetet er skadet (mistet på hardt underlag) bør det sjekkes.  
► Bruk aldri olje på noen av delene av barnesetet.  
► For å beskytte baby på best mulig måte er det svært viktig at ADVANSAFIX monteres akkurat slik det beskrives i manualen.

Fjerning av emballasje	Container for papp
Trekk	Restavfall, termisk bruk
Plastdeler	Legges i anvist container; jfr. merking.
Metaldeler	Container for metall
Selestropper	Container for polyester
Spenne og låsetapp	Restavfall

## 8. TA BARNSEKET UT AV BILEN

**PASS PÅ!** Fjern barnesetet helt fra bilen. Barnesetet må aldri transporteres i bilen uten å være forsvarlig festet.

**Gruppe 1 og Gruppe 2 (ISOFIT, bilbelte & Top Tether)**

1. For å løsne ISOFIT festene, trykker du samtidig på den grønne sikkerhetsknappen og den røde utløserknappen; først på én side, så på den andre.  
2. Åpne spennen på bilbeltet og ta den diagonale delen av beltet ut av låseklemmen med et lett rykk. Denne bevegelsen løser ut den innvendige mekanismen i låseklemmen og spaken lar seg nå lett åpne.  
3. For å løsne TopTether festet slakker du beltet ved å løfte metalltungen på justeringen bort fra beltet. Så hekter du fjærkroken ut av ankerpunktet.  
4. Skyv ISOFIT låsearmene tilbake inn i seteskallet og sett beskyttelsen på festet på ISOFIX.

**Gruppe 2 og Gruppe 3 (ISOFIT & Top Tether)**

1. Beltefestet løsnes hvis barnesetet festes.  
2. For å løsne ISOFIT festene, trykker du samtidig på den grønne sikkerhetsknappen og den røde utløserknappen; først på én side, så på den andre.  
3. For å løsne TopTether festet slakker du beltet ved å løfte metalltungen på justeringen bort fra beltet. Så hekter du fjærkroken ut av ankerpunktet.  
4. Skyv ISOFIT låsearmene tilbake inn i seteskallet og sett beskyttelsen på festet på ISOFIX



## 1. ALLMENNE SIKKERHETSANVISNINGER

**⚠ Ta deg tid til å lese nøye gjennom disse anvisningene. Legg dem i lommen på barnesetet; da har du dem tilgjengelige når du trenger dem.**

### ⚠ For å beskytte alle som er i bil

Ved en nødbremning eller en ulykke kan personer eller gjenstander i bilen som ikke er forsvarlig sikret kunne skade andre som befinner seg i bilen. Derfor er det viktig å kontrollere at:

- ryggene på bilsetene er låst på plass (for eksempel at kroker er rastet inn)
- alle tunge eller skarpe gjenstander i bilen (for eksempel på hattehyllen) er festet godt.
- alle personer i bilen bruker sikkerhetsbelte.
- barnesetet alltid er festet forskriftsmessig i ISOFIX-punktene og Top Tether og 3-punkts belte (bilbelte) eller ISOFIX festene- selv om det ikke sitter noe barn i setet.

### ⚠ For å beskytte barnet ditt

- Jo tettere selen ligger an mot kroppen til barnet ditt, jo sikrere er det.
- La aldri barnet sitte uten tilsyn i barnesetet i bilen.
- Montering i baksetet  
Skyv fremsetet så langt forover at barnets føtter ikke kan sparke til ryggen på setet (fare for skade).
- Barnesetet kan bli svært varmt i direkte solskinn. **Pass på:** Barnehud er sår og kan skades av dette. Beskytt barnesetet mot direkte sol nå det ikke er i bruk.
- La barnet ditt bare gå inn og ut av bilen på den siden som vender mot fortauet.
- Ta pauser på lange turer så barnet kan løpe rundt og leke.

### ⚠ For å beskytte bilen

Noen typer setetrekk er laget av materialer som lett tar skade (f.eks. velur, skinn osv) og kan få merker når barnesetet brukes. BRITAX bilsetebeskyttelse beskytter bilsetene optimalt og inngår som en del av sortimentet vårt.

## 2. BRUK I BILEN

Vi ber deg følge de anvisningene om bruk av barnesete som finnes i håndboken til bilen din.

Setet kan brukes på alle typer biler med ISOFIX og Top Tether festsystemer eller 3-punkts belte. (se listen) I håndboken til bilen finner du informasjon om ISOFIX og Top Tether festepunkter og om montering med 3-punkts belte. I brukerhåndboken finner du også hvilke seter som er godkjente for barneseter i vektclassene 9-18 kg; 15-25 kg; 22-36 kg.

Du kan bruke barnesetet ditt slik:

I kjøretøringen	Ja
Mot kjøretøringen	Nei <sup>1)</sup>
Med 2-punkts belte (bilbelte)	NEI
På seter med ISOFIX fester (mellom sitteputen og ryggen på setet) og Top Tether festepunkter (for eksempel på hattehyllen, gulvet eller seterygger) 3-punkts belte (bilbelte)	Ja <sup>2) 3)</sup>

(Følg det regelverket som finnes i landet der du bor)

- 1) Setet er kun tillatt brukt på et bilsete som vender bakover (i f.eks. en van eller mini-buss) dersom setet er godkjent for bruk av voksne personer. Barnesetet må aldri plasseres slik at det treffes dersom en av airbagene løses ut.
- 2) Sikkerhetsbeltet må være godkjent iht. ECE R 16 eller tilsvarende (merkelappen på beltet må ha en "E" eller en "e" i en sirkel).
- 3) Hvis bilen har frontairbag: Skyv passasjeretset langt bakover; se også etter om instruksjonsboken til bilen nevner noe om dette.

BRITAX RÖMER  
Kindersicherheit GmbH  
Blaubauer Straße 71  
D-89077 Ulm  
Tyskland  
BRITAX EXCELSIOR LIMITED  
1 Churchill Way West  
Andover  
Hampshire SP10 3UW  
United Kingdom

t: +49 (0) 731 9345-199/-299  
f: +49 (0) 731 9345-210  
e: service.de@britax.com  
www.britax.de

t: +44 (0) 1264 333343  
f: +44 (0) 1264 334146  
e: service.uk@britax.com  
www.britax.eu

## 3. GODKJENNING

BRITAX barnesete	Testet og godkjent iht. ECE* R 44/04	
	Gruppe	Kroppsvekt
ADVANSAFIX	1	9 til 18 kg
	2	15 til 25 kg
	3	22 til 36 kg

Barnesetet er designet og har blitt testet og godkjent iht. kravene som stilles i Europeisk Standard for Barnesikringsutstyr (ECE R 44/04). Godkjenningssmerket E (i en sirkel) og sertifiseringsnummeret på det oransje klistremerket (sitter på barnesetet).

- Sertifiseringen blir ugyldig hvis du gjør endringer på barnesetet.
- XTENSAFIX barnesete skal kun brukes til å sikre barnet ditt i bil. Det skal ikke brukes som stol eller leke hjemme.

### Uautoriserte endringer innebærer fare for skade!

Tekniske forandringer som ikke er godkjent kan begrense eller oppheve beskyttelsen setet gir.

- Ikke gjør forandringer på barnesetet.
- Barnesetet skal bare brukes slik det beskrives i denne anvisningen.

ADVANSAFIX gir mange muligheter for montering; tabellen nedenfor viser hvilke typer som finnes for de forskjellige gruppene:

Gruppe	Monteringsmetode	Feste av barnet	Kapittel i bruksanvisningen
1 (9-18 kg)	ISOFIX + TopTether + bilbelte	Med 5-punkts sele	A
2 (15-25 kg)	ISOFIX + TopTether + bilbelte	Med 5-punkts sele	A
2 (15-25 kg)	ISOFIX + TopTether	Bilbelte	B
3 (22-36 kg)	ISOFIX + TopTether	Bilbelte	B

## 4. PLEIE OG VEDLIKEHOLD

### Pleie av selespennen

Det er svært viktig for barnets sikkerhet at spennen fungerer som den skal. Hvis spennen ikke fungerer skyldes det vanligvis oppsamling av smuss eller fremmedlegemer. Spennen fungerer ikke når:

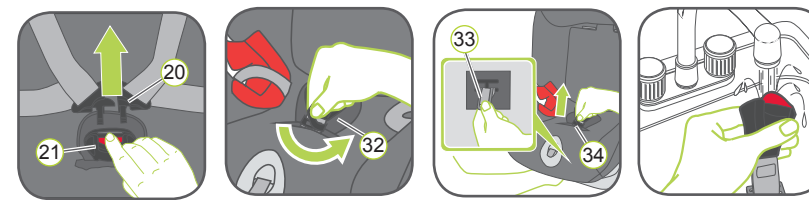
- Låsetappene på spennen løser sakte ut når den røde utløserknappen trykkes.
- Låsetappene låser seg ikke (dvs. de løser ut igjen når du prøver å trykke dem inn).
- Låsetappene låses uten et hørbart "klikk".
- Låsetappene på spennen er vanskelige å trykke inn (du kjenner motstand).
- Spennen kan bare åpnes med betydelig kraft.

### Tiltak

Vask spennen så den fungerer igjen.

### Rengjøring av spennen

1. Åpne spennen <sup>21)</sup> (trykk den røde knappen).



2. Åpne borrelåsen på benpolsteret <sup>32)</sup> og ta det av trekket.
3. Skyv seteskallet til liggestilling
4. Ta tak i metallplaten <sup>33)</sup> nedenfra og vri den så den står vertikalt
5. Skyv metallplaten <sup>33)</sup> gjennom åpningen <sup>34)</sup>
6. Ta av spennen <sup>21)</sup>
7. Legg selespennen <sup>21)</sup> i bløt i varmt vann med oppvaskmiddel i minst 1 time. Skyll og tørk godt.

### Rengjøring

**⚠ ADVARSEL** Bruk alltid bare originale Britax løse setetrekk. Setetrekket er en del av hele barnesetet og er viktig for at systemet skal fungere ordentlig. Du får nytt trekk hos forhandleren din.

**⚠ ADVARSEL** uBarnesetet må ikke brukes uten trekk.

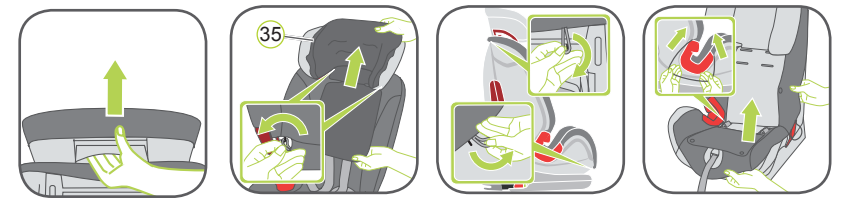
- Trekket kan tas av og vaskes med mild såpe på 30 °C i maskin. Les vaskeanvisningen på trekket før du vasker det.
- Plastdelene rengjøres med såpevann. Bruk ikke sterke rengjøringsmidler (løsemidler).
- Selene kan vaskes i lunkent såpevann.

**⚠ ADVARSEL** Ta aldri låsetappene <sup>20)</sup> av selene.  
• Skulderpolstrene kan vaskes i lunkent såpevann.

### Ta av trekket

#### A) Hodestøtte

1. Skyv hodestøtten på barnesetet opp så høyt det går.



B) Trekk

1. Hekt av krokene på undersiden.
2. Hekt av krokene øverst på baksiden.
3. Løft av strikkhempen på begge sider av belteføringene
4. Åpne de to plastfestene på baksiden av trekket.
5. Ta av trekket

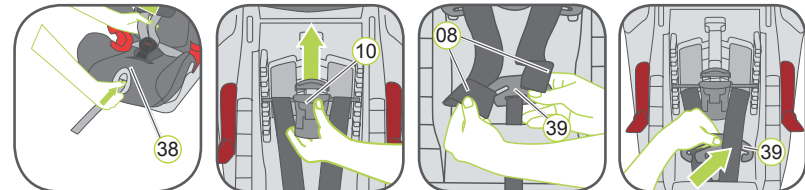
### Sette på trekket igjen:

Gjør som beskrevet ovenfor, men i motsatt rekkefølge.

**⚠ ADVARSEL!** Barnesetet må ikke brukes med monteringsstype **A** hvis ikke spennen sitter riktig. Forviss deg om at metallplaten <sup>33)</sup> er festet riktig.

**⚠ ADVARSEL!** Kontroller at selene ikke er vridd og at de sitter riktig i beltehullene på trekket.

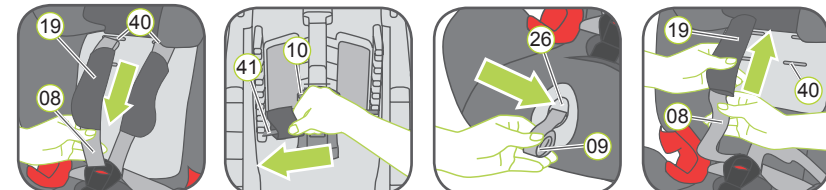
## 9. FJERNE 5-PUNKTS SELEN



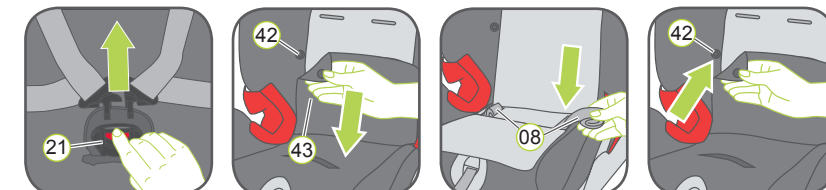
1. Legg oppbevaringslommen <sup>14)</sup> fram, over setet.
2. Løsne 5-punkts selen <sup>38)</sup> på barnesetet så mye som mulig.

### Baksiden av barnesetet:

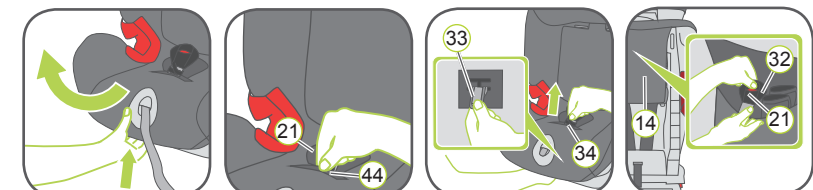
3. Trykk knappen på høydejusteringen på skulderstroppen <sup>10)</sup> bak på seteskallet og vipp høydejusteringen <sup>10)</sup> mot deg.
4. Setthøydejusteringen på skulderstroppen <sup>10)</sup> i høyeste posisjon og lås den ved å slippe knappen.
5. Løsne 5-punkt selen <sup>38)</sup> på barnesetet så mye som mulig. Hekt av skulderstroppene <sup>08)</sup> fra forbindelsesstykket på baksiden av barnesetet. <sup>39)</sup>
6. Legg forbindelsesstykket <sup>39)</sup> i oppbevaringsrommet.



7. Trekk både skulderpolstrene <sup>19)</sup> og de to skulderstroppene <sup>08)</sup> fremover, gjennom hullene <sup>40)</sup> (forsiden av barnesetet).
  8. Ta stroppløkkene av plaststykkene <sup>41)</sup> på høydejusteringen <sup>10)</sup> for skulderstroppen.
- Forsiden av barnesetet:**
9. Trekk justeringsstroppen <sup>09)</sup> ut så langt det går.
  10. Lagre justeringsstroppen i oppbevaringsrommet <sup>26)</sup>.
  11. Trekk skulderplstrene <sup>19)</sup> forover gjennom hullene. <sup>40)</sup>
  12. Ta skulderpolstrene <sup>19)</sup> av skulderstroppene <sup>08)</sup> og legg dem i oppbevaringslommen bak på setet.

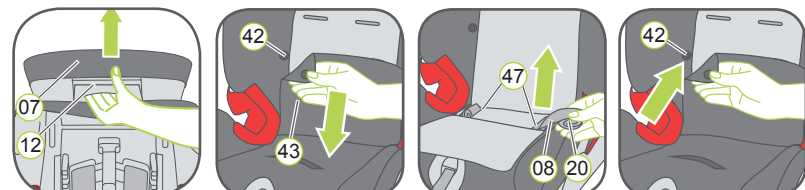


13. Åpne spennen <sup>21)</sup> (trykk den røde knappen).
14. Løft den nedre delen av trekket bak og legg dem over hodestøtten
15. Åpne trykkknappene <sup>42)</sup> på den nedre delen av trekket og <sup>43)</sup> løft det forover. Legg låsetappene <sup>20)</sup> inn i oppbevaringsrommet.
16. Rull sammen skulderstroppene <sup>08)</sup> og legg dem også i oppbevaringsrommet.
17. Brett de to delene av trekket bakover og fest trykkknappene <sup>42)</sup> på høyre og venstre side på baksiden av trekket.

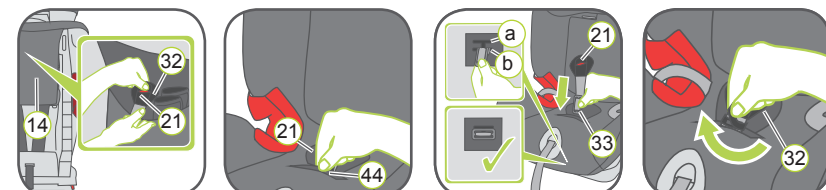


18. Løft justeringshåndtaket og trekk forover for å legge setet helt ned.
19. Trekk den elastiske delen <sup>44)</sup> over selespennen <sup>21)</sup>.
20. Ta tak i metallplaten <sup>33)</sup> nedenfra og vri den så den står vertikalt.
21. Skyv oppover og skyv metallplaten <sup>33)</sup> gjennom hullet. <sup>34)</sup>
22. Fjern selespennen <sup>21)</sup> og benpolsteret <sup>32)</sup> og legg dem i oppbevaringslommen <sup>14)</sup>.

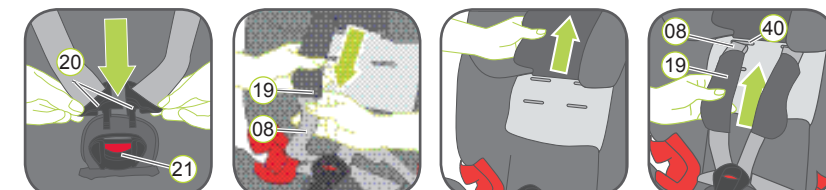
## 10. MONTERE 5-PUNKTS SELEN



1. Klem opp håndtaket <sup>12)</sup> bak på hodestøtten <sup>07)</sup> og skyv hodestøtten ned i laveste stilling.
2. Løsne justeringshåndtaket <sup>12)</sup> for å låse det fast.
3. Løft den nedre delen av trekket på hodestøtten og legg den over hodestøtten
4. Åpne knappene på høyre og venstre side nederst på trekket <sup>43)</sup> og legg trekket på setet.
5. Ta skulderstroppene <sup>08)</sup> og låsetappene <sup>20)</sup> ut av oppbevaringsrommet <sup>47)</sup> og rull ut skulderstroppene.
6. Brett tilbake de to delene av trekket og lukk trykkknappene <sup>42)</sup> på høyre og venstre side nederst på trekket.

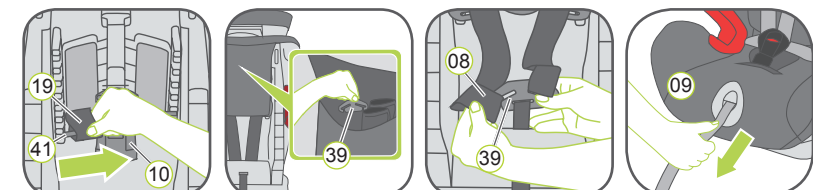


- Hvis barnesetet ikke er lent så lang tilbake som det går: Trykk på justeringshåndtaket så setet står så rett som mulig.
7. Ta selespenne <sup>21)</sup> og skulderstroppene <sup>19)</sup> ut av oppbevaringslommen <sup>14)</sup> bak på setet.
  8. Sett selespenne <sup>21)</sup> og benpolster tilbake på plass ved å <sup>32)</sup> trekke den elastiske tungen <sup>44)</sup> i setedelen mot deg. Gruppe 1 (9-18 kg) bruk beltehullene nærmest ryggen (a), for gruppe 2 (15-25 kg) brukes den som er lengst borte (b).
  9. Ta selespennen <sup>21)</sup> og hold metallplaten <sup>33)</sup> vertikalt. Skyv den med den smale siden oppover gjennom beltehull (a) eller (b) ovenfra, inn i seteskallet.
  10. Se under setet for å forvise deg om at metallplaten <sup>33)</sup> står horisontalt og kontroller monteringen ved å trekke noen ganger i selespennen <sup>21)</sup>.



11. Legg de to låsetappene <sup>20)</sup> sammen for du stikker dem inn i selespennen <sup>21)</sup> - du skal høre en klikkelyd.
- ⚠ CAUTION!** Benstroppene må ikke vrís eller byttes om.
12. Skyv skulderpolstrene riktig vei <sup>19)</sup> inn på skulderstroppene <sup>08)</sup> og forviss deg om at de ikke er vridd. Rett inn de to hempene på skulderstroppene <sup>08)</sup> og stroppløkkene på skulderpolstrene <sup>19)</sup>.
13. Trekk skulderstroppene <sup>08)</sup> og hempene på skulderpolstrene <sup>19)</sup> gjennom hullene <sup>40)</sup>.

Tips: Brett opp den bakre delen av trekket.



14. Trekk hempene på skulderpolstrene <sup>19)</sup> over plaststykkene <sup>41)</sup> på høydejusteringen <sup>10)</sup> Tips: bruk de nederste hempene på skulderpolstrene.
15. Brett ned den øvre delen av trekket.
- ⚠ CAUTION!** Skulderstroppene <sup>08)</sup> må ikke vrís eller byttes om.
16. Ta forbindelsesstykket <sup>39)</sup> ut av oppbevaringen bak på setet.
17. Heng skulderstroppene <sup>08)</sup> tilbake på forbindelsesstykket <sup>39)</sup>. Den venstre hempen på den venstre armen på forbindelsesstykket og den høyre hempen på høyre arm.
18. Trekk langsomt i justeringsremmen <sup>09)</sup> samtidig som du trykker forbindelsesstykket <sup>39)</sup> inn mellom ryggen og oppbevaringsrommet for forbindelsesstykket.



www.britax.eu