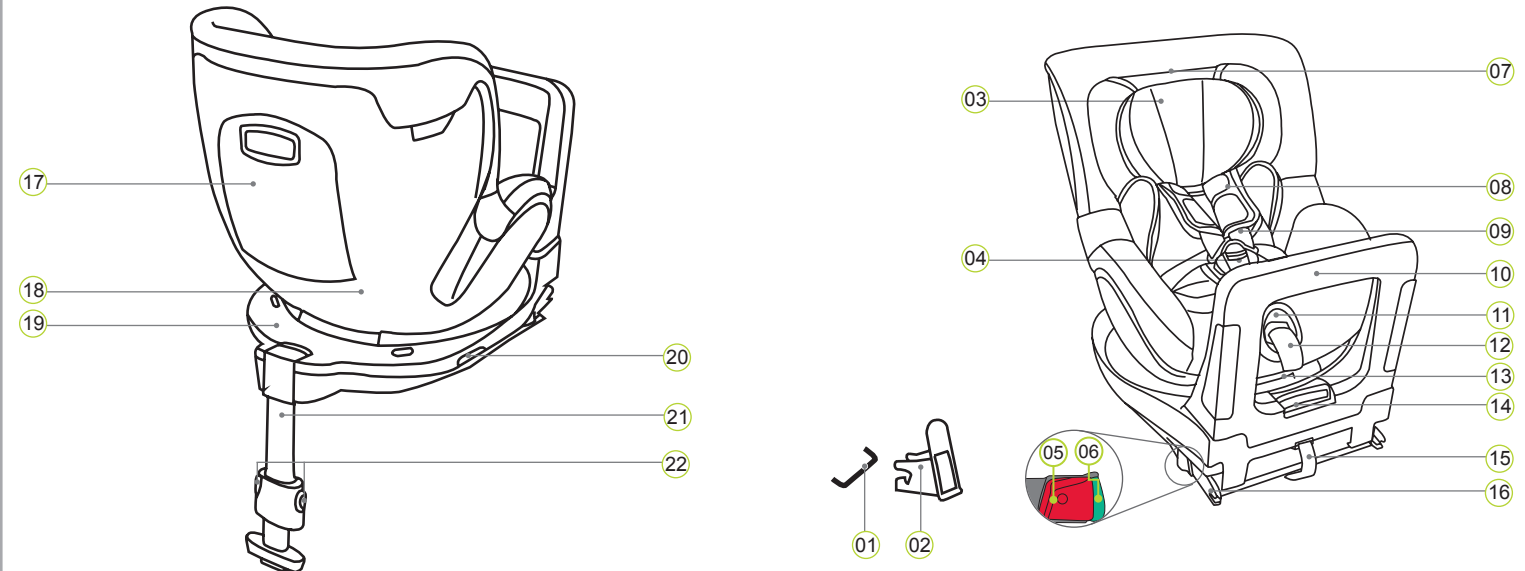


1. نظرة عامة على المنتج

يسعدنا أن يرافق SWINGFIX i-SIZE طفلك بشكل آمن خلال مرحلة جديدة من حياته. لتتمكن من حماية طفلك بشكل صحيح، يجب الالتزام عند تركيب واستخدام SWINGFIX i-SIZE بما هو موصوف في دليل الاستخدام هذا!



- | | | |
|---------------------------------|---------------------------|----------------------------|
| 01 نقاط تثبيت ISOFIX (بالسيارة) | 09 أحزمة الكتفين | 17 درج دليل الاستخدام |
| 02 موجهات إدخال ISOFIX | 10 قنطرة التعليق | 18 هيكل المقعد |
| 03 مسند الرأس | 11 زر الضبط | 19 الجهة السفلية للجلوس |
| 04 قفل الحزام | 12 حزام الضبط | 20 زر الدوران |
| 05 زر التحرير | 13 مقبض ضبط الميل | 21 قدم داعمة |
| 06 زر الأمان | 14 مقبض ضبط قنطرة التعليق | 22 أزرار ضبط الساق الداعمة |
| 07 زر تحرير مسند الرأس | 15 رباط قماش | |
| 08 وسائد الكتفين | 16 ذراع إمساك ISOFIX | |

2. الاعتماد

سيتم استخدام الرموز التالية في هذا الدليل:

الرمز	الكلمة الإشارية	التوضيح
⚠	خطر!	خطر تعرض الأشخاص لأضرار شديدة
⚠	تحذير!	خطر تعرض الأشخاص لأضرار بسيطة
⚠	احترس!	خطر تعرض الأغراض لتلفيات
ℹ	نصيحة!	إرشادات مفيدة

يُخصص SWINGFIX i-SIZE حصريًا لتأمين طفلك داخل السيارة.

الاختبار والاعتماد وفقا للمعيار 01/ECE* R 129		BRITAX RÖMER مقعد الطفل SWINGFIX i-SIZE
حجم الجسم	وزن الجسم	105-40 سم
18 ≥ كجم		

ECE* = المعيار الأوروبي لتجهيزات السلامة

تم تصميم واختبار واعتماد مقعد الطفل وفقا لمتطلبات المعيار الأوروبي لتجهيزات سلامة الأطفال (ECE R 129/01). علامة الفحص "E" (في دائرة) ورقم الاعتماد موجودان على بطاقة الاعتماد برتقالية اللون (ملصقة على مقعد الطفل).

⚠ خطر! يتم إلغاء الاعتماد بمجرد إجراء أي تغيير على مقعد الطفل. ينبغي عدم إجراء أي تغييرات إلا من قبل الشركة المنتجة. قد تتسبب التغييرات التقنية الجسيمة في تقليل وظيفة الحماية للمقعد أو إلالتها كلية. لا تجر أية تعديلات تقنية في مقعد الطفل.

⚠ خطر! لا يُسمح باستخدام SWINGFIX i-SIZE إلا لتأمين طفلك داخل السيارة فقط. ولا يصلح بأي حال من الأحوال للاستخدام داخل المنزل كمقعد أو ككعبة.

3. الاستخدام داخل السيارة

برجاء مراعاة إرشادات الاستخدام الخاصة بأنظمة تقييد الأطفال بدليل تشغيل سيارتك. قم بمراعاة القيود المحتملة بسبب الوسادة الهوائية عند الاستخدام.

نرجو منكم البحث في دليل تشغيل سيارتكم عن المعلومات حول مقاعد السيارات، التي يُسمح فيها باستخدام أنظمة تثبيت الأطفال وفق المعيار ECE R16.

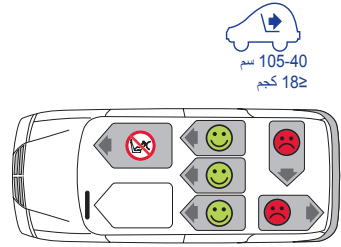
إمكانات استخدام SWINGFIX i-SIZE:

مواقع الجلوس في السيارة مع ISOFIX		BRITAX RÖMER مقعد الطفل SWINGFIX i-SIZE
ليس وفق i-Size	وفق i-Size	✓
انظر قائمة الأنواع		

يمكنكم استخدام مقعد الأطفال الخاص بكم على النحو التالي:

في اتجاه السير	لا
عكس اتجاه السير	نعم (1)
باستخدام حزام تأمين بنقطتين أو ثلاثة نقاط	لا
على المقعد مع: نقاط تثبيت ISOFIX	نعم (1)

(من فضلكم قم بمراعاة القوانين السارية في بلدك)
(1) لا تستخدم المنتج على مقعد مراق السائق في وجود وسادة هوائية أمامية مُفعلة!



105-40 سم
18 كجم

للاتصال:

BRITAX RÖMER
Kindersicherheit GmbH
Theodor-Heuss-Straße 9
D-89340 Leipheim
Germany

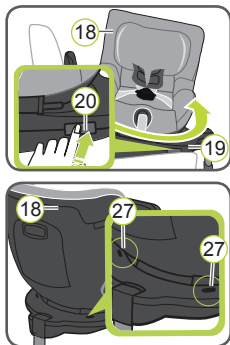
هاتف: +49 (0) 299/199 3670 8221
فاكس: +49 (0) 210 3670 8221
بريد الكتروني: service.de@britax.com
www.britax.com

BRITAX EXCELSIOR LIMITED
Churchill Way West 1
Andover
Hampshire SP10 3UW
United Kingdom

هاتف: +44 (0) 1264 333343
فاكس: +44 (0) 1264 334146
بريد الكتروني: service.uk@britax.com
www.britax.com

4. وظيفة الدخول / الخروج

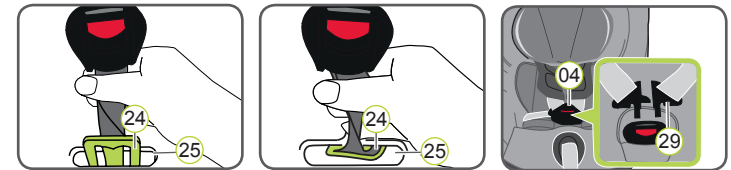
- اضغط على زر الدوران 20 جانبياً على الجزء السفلي 19 وقم في الوقت ذاته بلف هيكل المقعد 18 بدرجة 90° باتجاه باب السيارة.
- والآن يمكنك إجلس طفلك أو رفعه من على المقعد بشكل مريح.
- قم بتأمين طفلك (انظر الفصل 8 استخدام مقعد الطفل).
- لف هيكل المقعد 18 بدرجة 90°، حتى تتأكد من دخوله في مكانه بسماع صوت "طققة".
- تأكد من أن المؤشرين 27 يعطون اللون الأسود. في حالة ما إذا كان لون أحد المؤشرين أحمر، فهذا يعني أن هيكل المقعد 18 لم يدخل في مكانه بشكل تام، وأن كلا المؤشرين يعطون اللون الأسود.



- ألا يتعشق لسان القفل 29 (هذا يعني أنه يتحرر مرة أخرى عندما تحاول أن تصغفه إلى الداخل).
- تحرر لسان القفل 29 دون وجود صوت "طققة" مسموعة.
- لا ينطق لسان القفل 29 إلا بصعوبة (تشعر بمقاومة محسوسة).
- قفل الحزام 04 لا يفتح إلا مع استخدام القوة المقرطة.

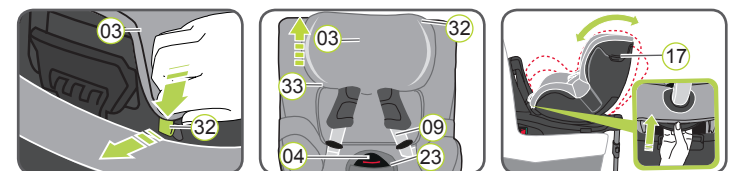
الحل: قم بتنظيف قفل الحزام 04، حتى يعمل بشكل سليم مرة أخرى:

تنظيف قفل الحزام



- قم بسحب غطاء درج المقعد متلماً هو موصوف فيما يلي في فصل "سحب الغطاء".
- قم بلف الحزام المتمشع بواسطة القرص المعدني 24، الذي يعمل على تثبيت قفل الحزام في هيكل المقعد 04 18، بدرجة 90° في الفتحة الطولية.
- قم بزحزحة القرص المعدني 24 بالحافة الضيقة إلى الأمام عن طريق فتحة الحزام 25.
- اترك قفل الحزام 04 لمدة ساعة على الأقل في مياه دافئة مع سائل غسيل الأواني. ثم اشطفه جيداً، وجففه.
- قم بزحزحة القرص المعدني 24 من الأمام بالكامل في الفتحة الطولية.
- قم بلف الحزام المتمشع بواسطة القرص المعدني 24 بدرجة 90° بشكل معاكس لاتجاه القيادة حتى يرتبط بفتحة الحزام 25 الموجودة بهيكل المقعد 18.
- ⚠ خطر! قم بالتأكد من أن قفل الحزام مشدود 04 بدرجة أمئة في هيكل المقعد 17. مرر قفل الحزام 04 خلال وسادة الكتفين 23 الموجودة بالغطاء وقم بتثبيت موضع القفل والغطاء مرة أخرى.

إزالة الأغذية



5. الرعاية والصيانة

التنظيف

- استخدم فقط أغذية المقاعد الأصلية من BRITAX RÖMER. يُعد غطاء المقعد جزء مكمّل لمقعد الطفل والذي من شأنه القيام بوظائف هامة لتأمين وظيفة النظام السليمة. يمكنك الحصول على قطع غير أغذية المقاعد من الموزع المختص.
- يمكن إزالة الغطاء وغسله في الغسالة باستخدام منظف معتدل في برنامج الغسيل الناعم (30 م). برجاء اتباع الإرشادات الواردة على ملصق غسيل الغطاء.
 - كما يمكن غسل حمالة الطفل مثل غطاء المقعد. انزع كل الأجزاء الاسفنجية من الأجزاء العلوية والسفلية قبل الغسيل. لا يُسمح بغسيل هذه الأجزاء مع الأغذية.
 - يمكن رفع وسائد الكتفين وغسلها باستخدام الرغوة الفاترة للصابون.
 - يمكن تنظيف الأجزاء البلاستيكية والأحزمة باستخدام رغوة الصابون. لا تستخدم أي مواد تنظيف حادة (مثل المدييات).

الغناية بقفل الحزام

- من الشروط الأساسية لأمان طفلك أن يكون قفل الحزام 04 يعمل بشكل سليم. قد يتأثر عمل قفل الأمان 04 في المعتاد بتجمع الاتساخات، أو الأجسام الغريبة:
- أن ينطلق لسان القفل 29 بعد الضغط على زر التحرير الأحمر ببطء.



105 - 40 سم
18 كجم

AR

SWINGFIX i-SIZE

دليل الاستعمال



6. إرشادات السلامة

⚠ برجاء قراءة هذه الإرشادات بتمعن وعناية، والاحتفاظ بها في دليل الاستخدام (17) المحدد بمقعد الطفل للرجوع إليه عند الحاجة. يجب أن يرافق الدليل مقعد الطفل، عند انتقال المقعد لشخص آخر. لكي يستطيع SWINGFIX i-SIZE حماية طفلك بشكل سليم، من الضروري للغاية أن يتم تركيبه واستخدامه تمامًا بالطريقة الموصوفة في دليل الاستخدام هذا. في حالة الضرورة، تؤدي بعض أوضاع ضبط مقعد الطفل إلى بعض القيود في استخدام وضعيات مقعد السيارة من "i-Size".

⚠ خطر! لحماية طفلك:

- في حالة وقوع حادثة مع بسرعة تصادم تتجاوز 10 كم/ساعة قد يتعرض مقعد الطفل للضرر تحت ظروف معينة، دون أن تكون هذه الأضرار واضحة بشكل مباشر. في هذه الحالة يجب استبدال مقعد الطفل. يُرجى التخلص من المقعد بشكل موافق للتعليمات.
- افحص مقعد الطفل بدقة، إذا تعرض للضرر (مثلا إذا سقط على الأرض).
- تحقق بانتظام من خلو جميع الأجزاء الهامة من الأضرار. تأكد على وجه الخصوص من أن جميع الأجزاء الميكانيكية تعمل بشكل مثالي.
- لا تقم أبداً بتشجيع أو تزييت أجزاء مقعد الطفل المخصص للسيارات.
- لا تترك طفلك أبداً في مقعد الطفل داخل السيارة دون مراقبة.
- لا تسمح لطفلك بالدخول والخروج من السيارة إلا من جهة الرصيف.
- قد بحماية مقعد الطفل من التعرض لأشعة الشمس المباشرة والشديدة، طوال فترة عدم استخدام المقعد. قد يصبح مقعد الطفل ساخناً للغاية إذا تعرض لأشعة الشمس المباشرة. بشرة الأطفال حساسة ويمكن أن تتعرض للضرر.
- كلما اقترب حزام الأمان من جسد الطفل، زادت درجة تأمين طفلك، لذلك تجنب ارتداء طفلك ملابس سميكة أسفل الحزام.
- توقف بانتظام للراحة خلال الرحلات الطويلة، لتسمح لطفلك بإشباع رغبته في الحركة واللعب.
- الاستخدام على المقعد الخلفي: حرك المقعد الأمامي بعيداً جهة الأمام، حتى لا تصطدم قدام طفلك بمسند ظهر المقعد الأمامي (لتجنب خطر الإصابة).

⚠ خطر! لحماية جميع الركاب:

- في حالة فرملة الطوارئ أو عند وقوع حادثة يمكن للأشخاص غير المؤمنين أن يُعرضوا ببقية الركاب للإصابات، لذلك تأكد دائماً من أن، ...
- أنك لا تستخدم أحمال زائدة أخرى على نقاط التلامس غير المذكورة في دليل الاستخدام هذا وكذلك على مقعد الطفل.
- مساند ظهر مقاعد السيارة مثبتة (مثل تثبيت المقعد الخلفي القابل للطي).
- كافة الأغراض الثقيلة أو ذات الحواف الحادة في السيارة (مثلا على الرف الخلفي) مؤمنة.
- كافة الأشخاص داخل السيارة يرتدون أحزمة الأمان.
- مقعد الطفل بالسيارة مؤمن دائماً، حتى في حالة عدم نقل أطفال.

⚠ تحذير! للحماية عند التعامل مع مقعد الطفل:

- لا تستخدم مقعد الطفل أبداً بشكل منفصل، ولا حتى لاختبار الجلوس.
- لتجنب الأضرار، تأكد من أن مقعد الطفل غير متشابك بين الأغراض الصلبة (باب السيارة، قضيب المقاعد، وغيرها).
- قم بحفظ مقعد الطفل في مكان آمن إذا لم تقم باستخدامه. لا تضع أي أغراض ثقيلة على المقعد، ولا تقم بتخزينه بجوار مصادر الحرارة مباشرة ولا في أشعة الشمس المباشرة.

⚠ احترس! لحماية سيارتك:

- يمكن أن تظهر آثار الاستخدام على بعض أغشية المقاعد المصنوعة من مواد الحماية المثالية لأغشية المقاعد ننصح (مثل القطنية والجلود وغيرها) عند الاستخدام على مقاعد الأطفال للحماية المثالية لأغشية المقاعد ننصح باستخدام حشوة مقعد الطفل BRITAX RÖMER من تشكيلة الملحقات الخاصة بنا.

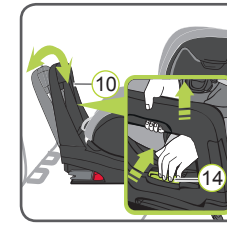
7. الأعمال التحضيرية



1. إذا لم تكن سيارتك مجهزة بشكل قياسي بموجهات الإدخال ISOFIX، قم بتثبيت موجهي الإدخال ISOFIX 02، المدرجين في تشكيلة توريد المقعد*، من الجزأين المتجهين لأعلى، بنقطتي تثبيت ISOFIX 01 بسيارتك.
- 1 نصيحة! نقاط تثبيت ISOFIX موجودة بين سطح المقعد ومسند ظهر مقعد السيارة.
2. حرك مسند رأس مقعد السيارة إلى أعلى موضع.

* موجهات الإدخال ISOFIX تسهل من تركيب مقعد الطفل المخصص للسيارات بمساعدة نقاط تثبيت ISOFIX، وتحول دون حدوث أضرار بأغشية مقاعد السيارة. أخرج مقاعد الأطفال طوال فترة عدم استخدامها، وقم بتخزينها في مكان آمن بالنسبة للسيارات ذات مساند الظهر القابلة للطي أسفل يجب إزالة موجهات الإدخال قبل طي مساند الظهر. تحدث المشاكل عادة نتيجة لتراكم الأوساخ أو الأجسام الغريبة في موجهات الإدخال والخلفات. تخلص من الأوساخ أو الأجسام الغريبة لعلاج هذه المشاكل.

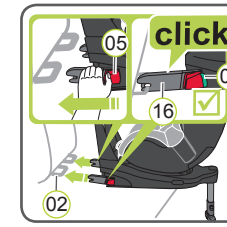
8. تركيب مقعد الطفل



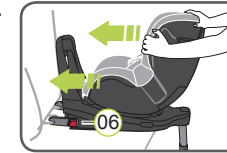
1. موازنة قنطرة التعليق
 - 1.1 ضع مقعد الطفل في اتجاه القيادة على أحد مقاعد السيارة الممتدة لهذا الاستخدام.
 - 1.2 استمر في الضغط بإحدى يديك على مقبض الضبط (14) الموجود على قنطرة التعليق (10) واسحب في الوقت نفسه باليد الأخرى قنطرة التعليق (10) لأعلى، إلى أن تنتفخ القنطرة.
 - 1.3 واثم زاوية قنطرة التعليق (10) مع زاوية مسند ظهر مقعد السيارة الخاص بك، بحيث تدخل قنطرة التعليق في مكانها (10) مُصدرة صوت "طقطقة".



2. إعداد ISOFIX
 - 2.1 اسحب في الاتجاه المقابل للرباط القمائي الرمادي (15)، حتى تتحرك أنزع ISOFIX (16) بشكل تام.
 - 2.2 اضغط على كلا جانبي المقعد على زر الأمان الأخضر (06) وزر التحرير الأحمر (05) في مواجهة بعضهما البعض. يضمن لك ذلك أن خطافي ذراعي إمساك ISOFIX (16) مفتوحان وجاهزان للاستخدام.



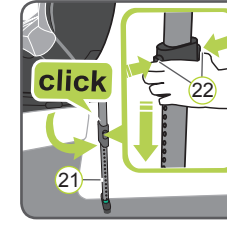
3. تثبيت ISOFIX
 - 3.1 قم بوضع كلا ذراعي إمساك ISOFIT (16) مباشرة أمام كلا موجهي الإدخال (02).
 - 3.2 قم بإزاحة كلا ذراعي تثبيت ISOFIT (16) داخل موجهات التثبيت (02)، إلى أن تثبت أنزع تثبيت ISOFIT (16) على كلا الجانبين محدثة صوت "طقطقة".
 - ⚠ خطر! يجب أن يكون زر الأمان الأخضر (06) على كلا الجانبين مرتباً، بحيث يمكن تثبيت مقعد الأطفال بشكل صحيح.



4. تثبيت مقعد الطفل بالضغط
 - اضغط على مقعد الطفل قدر الإمكان باتجاه مسند ظهر مقعد السيارة.



5. فحص التثبيت
 - قم بهز مقعد الطفل، كي تتأكد أنه مثبت بشكل آمن، وتحقق مرة أخرى من أزرار التأمين (06)، كي تتأكد أن كليهما باللون الأخضر تماماً.

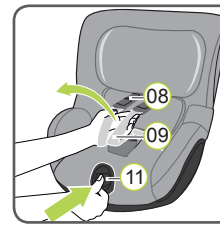


6. تركيب الساق الداعمة
 - 6.1 اسحب الساق الداعمة (21) بعيداً عن الجهة الخلفية من مقعد الطفل حتى سماع صوت "طقطقة"، ومن ثم تكون الساق الداعمة (21) متأرجحة تماماً. العلامة الحمراء لا يجوز أن تكون قابلة للروية.
 - 6.2 اضغط على زري الضبط (22) واسحب الساق الداعمة (21) إلى أن يتم تثبيته بشكل آمن على أرضية السيارة. ينبغي أن يكون المؤشر الموجود على الساق الداعمة (21) أخضر تماماً، كما ينبغي أن يكون كلا زري الضبط قد ثبتا في مكانهما مصدرين صوت "طقطقة".

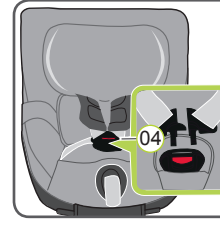


- ⚠ خطر! يجب ألا تتعلق الساق الداعمة (21) في الهواء أبداً أو تحمّل بأغراض أخرى. راعي أيضاً أن تكون الساق الداعمة (21) وليس الجزء السفلي من مقعد SWINGFIX i-SIZE (19) قد ارتفع عن سطح مقعد السيارة.

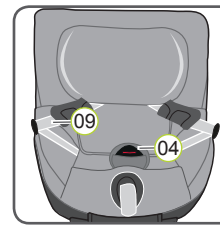
10. استخدام مقعد الطفل



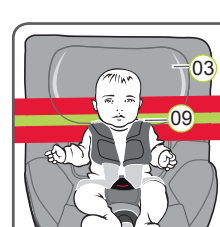
1. إرخاء حزامي الكتف
 - لإرخاء حزامي الكتف اضغط على زر ضبط الحزام (11) واسحب في الوقت نفسه حزامي الكتف (09) إلى الأمام.
 - ⚠ تنبيه! ولا تقم بالسحب في الاتجاه المعارض لعلامات الكتف (08).



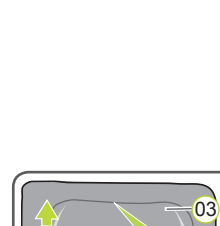
2. فتح قفل الحزام
 - افتح قفل الحزام (04) عليك الضغط على الزر الأحمر لقفل الحزام.



3. إجلاس الطفل في مقعد
 - راعي أن يكون قفل الحزام (04) مائل إلى الأمام، ثم اجلس طفلك في مقعده.



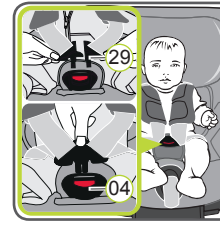
4. وضع أحزمة الكتفين
 - مرر أحزمة الكتفين (09) فوق كتفي طفلك. ⚠ تنبيه! لا يجوز تحريك (09) حزامي الكتف أو عكسهما.



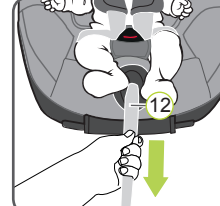
5. ضبط مسند الرأس
 - يضمن مسند الرأس (03) المضبوط جيداً حماية مثالية لطفلك في مقعد الطفل:
 - يجب ضبط مسند الرأس (03) بالدرجة التي تجعل حزام الكتف (09) في علو كتف طفلك أو فوقه بقليل.



- ◀ يتعين ضبط حزامي الكتف (09)، بحيث يتجها بشكل أفقي أو يكون تقريباً فوق كتف الطفل.
- ◀ لا يسمح بمرور حزامي الكتف (09) خلف ظهر الطفل، أو بارتفاع أذنيه أو أعلى أذنيه.



6. إغلاق قفل الحزام
 - قم بتوصيل لساني القفل معاً (29) وأدخلهما في مكانهما بصور صوت "طقطقة" مسموع (04).



7. شد حزام الضبط
 - اسحب في الاتجاه المعاكس لحزام الضبط (12) إلى أن يلاصق الحزام جسم طفلك بشكل مستوي وقريب.
 - ⚠ تحذير! يجب أن تمر أحزمة الخصر غائرة قدر الإمكان فوق فخذ طفلك.

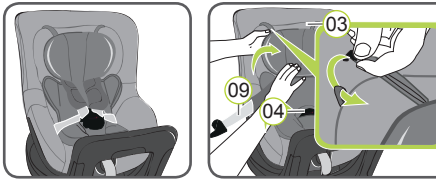
⚠ لتأمين طفلك قبل كل رحلة بالسيارة تأكد من أن ...

- مقعد الطفل معشّق من الجانبين مع ذراعي إمساك ISOFIX (16) في نقاط تثبيت ISOFIX (01) ويكون كلا مؤشري ISOFIX (06) ملونين باللون الأخضر بالكامل؛ مقعد الطفل مثبت بإحكام؛
- الساق الداعمة (21) مثبتة على أرضية السيارة والمؤشر الموجود على الساق الداعمة (21) يعطي اللون الأخضر؛

- هيكل المقعد القابل للدوران (18) يدخل في مكانه بشكل تام وكلا المؤشرين يعطون اللون الأسود.
- أحزمة مقعد الطفل قريبة من جسده دون أن تكون ضيقة عليه؛
- جزأ الكتف مضبوطين (09) بشكل سليم، كما أنها لا تتحرك؛
- وسادات الكتف موجودة (08) في الوضع السليم لها على جسم طفلك؛
- الوسادة الهوائية الأمامية غير مفعلة، وذلك في حالة ما إذا كنت تستخدم مقعد الطفل على مقعد مرافق السائق.
- لساني القفل (29) معشّقان في مشبك الحزام (04).

⚠ تنبيه! إذا حاول طفلك فتح أزرار (05) الفتح ISOFIX، أو قفل الحزام (04)، توقف على الفور في أقرب وقت ممكن. تحقق من أن مقعد الطفل مثبت بشكل صحيح، وتأكد من أن طفلك مؤمن جيداً. اشرح لطفلك المخاطر المتعلقة بتعامله مع المقعد.

11. استخدم مقعد الرضيع

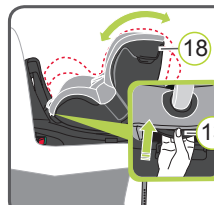


يجب استخدام مقعد الرضيع إلى أقصى حجم للجسم وهو 60 سم. ضع مقعد الرضيع في مقعد الطفل، ثم ضع حزامي الكتف كليهما (09) على مقعد الرضيع. قم بتعليق الخطافين البلاستيكيين في العراوي الموجودة في غطاء مسند الرأس (03). أدخل قفل الحزام (04) ووسادة الكتفين من خلال الفتحات الموجودة على الجزء السفلي من مقعد الطفل.

⚠ تنبيه! تأكد دائماً من أن طفلك مؤمن بشكل سليم.

12. ضبط زاوية المقعد

يمكن استخدام هيكل SWINGFIX i-SIZE في ست زوايا ميل مختلفة موجهة للأمام أو للخلف:



لضبط زاوية المقعد: اسحب مقبض الضبط (13) إلى الأمام واضغط/أزح هيكل المقعد (18) إلى الوضع المرغوب به.

⚠ خطر! يجب التأكد من تثبيت هيكل المقعد (18) في أي وضع من الأوضاع بسماع صوت "طقطقة". اسحب في عكس اتجاه هيكل المقعد (18) لاختبار تثبيته.

13. ركب مقعد الطفل

1. اضغط على زري ضبط (22) الساق الداعمة وقم بإزاحة الجزء السفلي من الساق الداعمة إلى الجزء العلوي منها حتى تدخل بالكامل. قم بتحرير زري الضبط لتثبيت الساق الداعمة في الموضع الذي دخلت فيه.
2. حرر مواضع تثبيت ISOFIX بالضغط على زر الأمان الأخضر (06) وزر التحرير الأحمر (05) على كلا جانبي المقعد في مواجهة بعضهما البعض.
3. قم بإزاحة ذراع الإمساك ISOFIX (16) للوراء إلى هيكل المقعد (18).
- 1 نصيحة! ذراع إمساك ISOFIX محمية ضد الأضرار الناجمة في حالة إذا ما قمت بإزاحتها مرة أخرى في اتجاه الجزء السفلي من المقعد.
- ⚠ خطر! يجب أن يكون مقعد الطفل مؤمن في السيارة دائماً، حتى في حالة عدم نقل أطفال.

14. التخلّص

برجاء مراعاة لوائح التخلص من المخلفات في بلدك.

التخلص من الأغلفة	حاوية للورق المقوى
غطاء المقعد	النفائات المتبقية، الاستفادة الحرارية
الأجزاء البلاستيكية	في الحاويات المناسبة وفقاً للرموز
الأجزاء المعدنية	حاوية المعادن
شرائط الأحزمة	حاوية البولستر
المشابك والألسنة	النفائات المتبقية