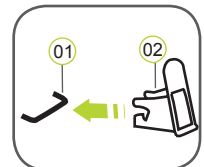


## 5. PRIPRAVLJALNA DELA

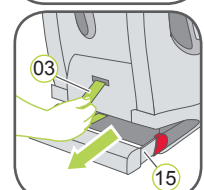
Prosimo, preberite poglavje z vašo zeleno metodo namestitve najprej v poglavju 6.

### 5.1. Priprava ISOFIX

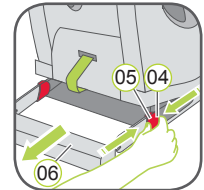


- Če vaše vozilo nima vodil ISOFIX, vstavite vodili (02), priloženi sedežu\*, z izrezom usmerjenim navzgor v pritrilni točki ISOFIX (01) v vašem vozilu.

NAMIG: Pritrilni točki ISOFIX sta med površino in naslonjalom avtomobilskega sedeža.



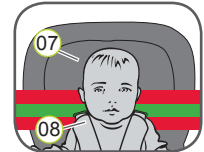
- Naslon za glavo na sedežu avtomobila prestavite v najvišji položaj.
- Povlecite za sivo zanko iz blaga (03), da vlečete obe zaklepni ročici (05), dokler ne zaslišite klika, kar je znak, da sta pravilno nastavljeni.



- Na obeh straneh sedeža pritisnite zeleni varnostni gumb (04) in rdeči sprostitveni gumb (05) skupaj in odstranite zaščito vtiča (06).

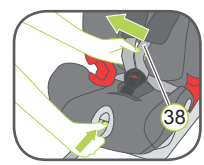
\* Vodili olajšata namestitve otroškega avtosedeža s pomočjo pritrilnih točk ISOFIX in preprečujeta poškodbe na sedežni prevleki. Ko ju ne uporabljate, ju je treba odstraniti in spraviti na varno. Na vozilih z deljivo zadnjo klopnjo je treba vodili odstraniti, preden zložite sedež. Morebitne težave so običajno posledica umazanije ali tujkov v vodilih in na kavljih. Očistite morebitno umazanijo ali tujke, da odpravite to vrsto težave.

### 5.2. Nastavitev naslona za glavo pri namestitvi 5-točkovnega varnostnega pasu



Pravilno nastavljen naslon za glavo (07) zagotavlja optimalno zaščito vašega otroka v avtosedežu:

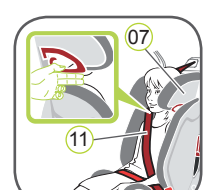
Naslon za glavo (07) je treba prilagoditi tako, da bosta ramenska pasova (08) v isti višini kot otrokova ramena ali malce višje. **POZOR!** Ramenska pasova (08) ne smeta biti napeljana za otrokovim hrbtom ali na višini ušes oz. še višje.



Ramenske blazinice so nastavljene, kot sledi:

- Odvijte 5-točkovni varnostni pas (38) otroškega avtosedeža, kolikor je mogoče.
- Hrbtina stran otroškega sedeža: Pritisnite gumb nastavljalnika višine ramenskih blazinic (10) na zadnjem delu školjke sedeža in nagnite nastavljalnik višine ramenskih blazinic (10) proti sebi.
- Potisnite nastavljalnik višine ramenskih blazinic (10), da izberete pravilno višino ramenskih blazinic (08) in počakajte, da se zaskoči v položaju, ki se prilagodi vašemu otroku, ko pritisnete gumb.

### 5.3. Nastavitev naslona za glavo pri namestitvi avtomobilskega varnostnega pasu



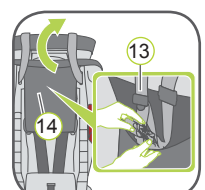
Pravilno nastavljen naslon za glavo (07) zagotavlja, da je izrez diagonalnega sedežnega pasu (11) optimalno nameščen in da vašemu otroku daje optimalno zaščito. Naslon za glavo (07) mora biti nameščen tako, da je za dva prsta prostora med naslonom za glavo (07) in rameni vašega otroka.

**Za nastavitev višine naslona za glavo za pritritev vašega otroka:**

- Pritisnite nastavitveno ročico (12) na hrbtini strani naslona za glavo (07).
- To deblokira naslon za glavo.
- Sedaj lahko odstranite neblokirani naslon za glavo (07) do zelene višine, takoj ko sprostite nastavitveno ročico (12), se bo naslon za glavo (07) namestil v položaj.
- Namestite otroški sedež na avtomobilski sedež.
- Otroka posedite v sedež in preverite višino. Ta postopek ponavljajte, dokler naslon za glavo (07) ni v optimalni višini. Če je naslon za glavo (07) v najnižjem položaju še vedno previsok, ga lahko dodatno nastavite z nastavljalnikom višine ramenskega pasu (10), kot je opisano v poglavju 5.2.

## 6. NAMESTITEV

**A** SKUPINA 1 (9-18 kg) & SKUPINA 2 (15-25 kg) Z ISOFIT + pasom Top Tether + avtomobilskim pasom + 5-točkovni pas



- Zagotovite, da je 5-točkovni pas za otroški sedež pravilno nameščen (glej poglavje 10).
- Upoštevajte korake v poglavju 5.1.
- Upoštevajte korake v poglavju 5.2.
- Vzemite pas Top Tether (13) iz vreče za shranjevanje (14) in ga položite čez otroški sedež.
- Otroški avtosedež namestite v nasprotni smeri vožnje, tako da bo usmerjen v sedež avtomobila.



- Otroški avtosedež primite z obema rokama in potisnite zaklepni ročici (15) čvrsto v vodila (02), dokler se slišno ne zaskočita na obeh straneh. Zeleni varnostni gumbi (04) morajo sedaj biti vidni na obeh straneh.

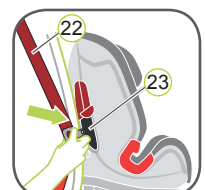
**POZOR!** Zaklepni ročici sta pravilno nastavljeni, če sta oba varnostna gumba (04) popolnoma zelena.



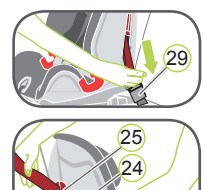
- Potisnite otroški sedež proti naslonjalu s pritiskom, celo na obeh straneh.



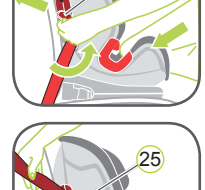
- Stresite otroški avtosedež, da se prepričate, ali je varno pritrjen, nato pa znova preverite zelene varnostne gumba (04), če sta oba popolnoma zelena.



- Izvlčite avtomobilski pas (22) in ga speljite skozi vodila pasu (23) na otroškem sedežu. Zagotovite, da pas ni zavrt.



- Blokirajte jeziček zaponke v zaponko avtomobilskega sedeža (29), pri čemer se sliši, da se zaskoči (KLIK).



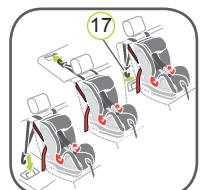
- Na nasprotni strani zaponke avtomobilskega sedežnega pasu, zasukajte napenjalno ročico (24) navzdol in diagonalni pas vstavite v odprtino za pas (25).
- Uporabite svojo telesno težo za otroški sedež (poklekните v sedež). Istočasno močno povlecite za diagonalni pas, da ga zategnete (prijemna sila) in napenjalno ročico zasukajte (24) navzgor, tako da se zaskoči.



- Zlezite z otroškega sedeža in ponovite napenjanje z vlečenjem diagonalnim pasom, tako da je odprtina za pas (25) zaprta.



- Vzemite pas Top Tether (13) in potisnite kovinski jeziček (16) stran od pasu, da bi pas podaljšali, in povlecite pas Top Tether (13) z vzmetnim kavljem (17), dokler se ne naredi V-oblika.
- Speljite pas Top Tether (13) na desni in levi strani avtomobilskega naslona za glavo.



- Vtaknite jeziček (17) v pritrilno točko pasu Top Tether, ki so priporočena v navodilih za uporabo vozila.

**POZOR!** Pazite, da ne uporabite jezička za prtljago namesto točke za pas Top Tether. Preverite vaše vozilo in bodite



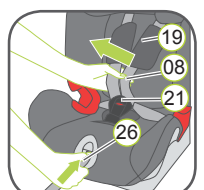
pozorni na ta znak:

- Za npanjanje pasu Top Tether (13) odstranite nenapete dele, tako da povlečete prosti konec pasu skozi kovinski jeziček (16), enako napnite pas na obeh straneh. Pas Top Tether je pravilno napet, če je zeleni indikator napetosti (18) razširjen za 1 cm.

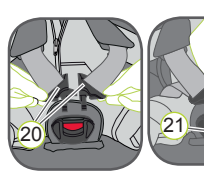
- Upoštevajte korake v poglavju **za zaščito vašega otroka s 5-točkovnim varnostnim pasom.**

### ZAŠČITA VAŠEGA OTROKA S 5-TOČKOVNIMI PASOVI

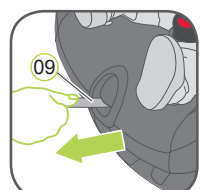
Bolj tesno, kot se pasovi prilagodijo telesu vašega otroka, bolj varen bo vaš otrok. Zato se izogibajte, da otroke oblečete v debela oblačila pod pasom.



- Odpriete zaponko pasu (21) (pritisnite rdeči gumb).
- Pritisnite nastavitveni gumb (26) in istočasno povlecite oba ramenska pasova (08) naprej. Ne vlecite za ramenske blazinice (19).
- Otroka posedite v sedež.

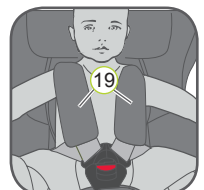


- Zagotovite, da hrbet vašega otroka sloni ravno na naslonjalu za hrbet otroškega sedeža.
- Sestavite zapaha zaponke (20), da se zaskočita, nato pa ju vstavite v zaponko pasu (21), pri čemer se mora zapah slišno zaskočiti.



- Izvlčite ramenska pasova (11), da odstranite vse ohlapne dele, iz izreza pasa, da zagotovite, da varnostni pas leži ravno.
- Vlecite za nastavitveni pas (09), dokler ne bo napeljan plosko in tesno ob otrokovem telesu.

**POZOR!** Izvlčite nastavitveni pas (09) naravnost naprej (ne navzgor ali navzdol).



- POZOR!** Medenični pas (27) je treba namestiti čim nižje preko otrokovih bokov.
- Povlecite za ramenske blazinice (19), da zagotovite, da so pravilno nameščene.

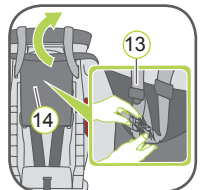
**Zaradi varnosti vašega otroka morate pred vsakim potovanjem z avtomobilom preverite, ali.....**

- ▶ je otroški avtosedež na obeh straneh z zaklepnima ročicama ISOFIT (15) pritrjen v priključka ISOFIX (01) in sta oba varnostna gumba (04) popolnoma zelena;
  - ▶ je otroški avtosedež trdno nameščen v avtomobilu;
  - ▶ pas ni zavrt;
  - ▶ je pas Top Tether (13) trdno napet nad naslonjalom za hrbet avtomobilskega sedeža in ali je indikator napetosti (18) zelen;
  - ▶ diagonalni pas je pritrjen samo z odpenjalom, ki je nameščen na nasprotni strani zaponke avtomobilskega sedežnega pasu;
  - ▶ so pasovi otroškega varnostnega avtosedeža tesno napeljeni ob telesu, ne da bi pri tem ovirali otroka;
  - ▶ sta ramenska pasova (08) pravilno nastavljeni in nista zvita;
  - ▶ so ramenske blazinice (19) v isti višini kot otrokova ramena;
  - ▶ se je zapah zaponke (20) zaskočil v zaponko pasu (21);
  - ▶ je varnostni pas vozila (22), pritrjen v zaponki (25), pravilno napet
- POZOR:** Če vaš otrok skuša odpreti sprostitveni gumb ISOFIT (04) ali zaponko pasu (21), mu to čim prej preprečite. Preverite, ali je otroški avtosedež pravilno pritrjen in zagotovite, da je otrok varno pripet. Otroka poučite o morebitnih nevarnostih.

Za odstranjevanje otroškega sedeža upoštevajte korake v poglavju 8

## B

SKUPINA 2 (15–25 kg) & SKUPINA 3 (22–36 kg) Z ISOFIT + pasom Top Tether + avtomobilski pas



- Zagotovite, da je 5-točkovni pas za otroški sedež pravilno odstranjen (glej poglavje 9)
- Upoštevajte korake v poglavju 5.1
- Upoštevajte korake v poglavju 5.3
- Vzemite pas Top Tether (13) iz vreče za shranjevanje (14) in ga položite čez otroški sedež.

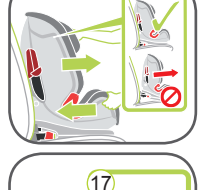


- Otroški avtosedež namestite v nasprotni smeri vožnje, tako da bo usmerjen v sedež avtomobila.
- Otroški avtosedež primite z obema rokama in potisnite zaklepni ročici (15) čvrsto v vodila (02), dokler se slišno ne zaskočita na obeh straneh. Zeleni varnostni gumbi (04) morajo sedaj biti vidni na obeh straneh.

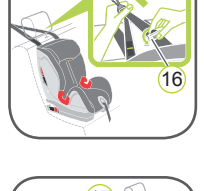
**POZOR!** Zaklepni ročici sta pravilno nastavljeni, če sta oba varnostna gumba (04) popolnoma zelena.



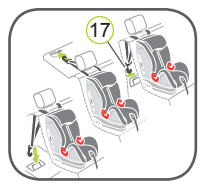
- Potisnite otroški sedež proti naslonjalu s pritiskom, celo na obeh straneh.



- Stresite otroški avtosedež, da se prepričate, ali je varno pritrjen, nato pa znova preverite zelene varnostne gumba (04), če sta oba popolnoma zelena.

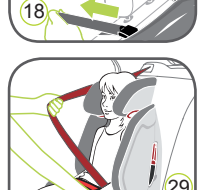


- Vzemite pas Top Tether (13) in potisnite kovinski jeziček (16) stran od pasu, da bi pas podaljšali, in povlecite pas Top Tether (13) z vzmetnim kavljem (17), dokler se ne naredi V-oblika.
- Speljite pas Top Tether (13) na desni in levi strani avtomobilskega naslona za glavo.

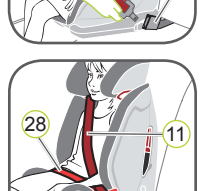


- Vtaknite jeziček (17) v pritrilno točko pasu Top Tether, ki so priporočena v navodilih za uporabo vozila.
- POZOR!** Pazite, da ne uporabite jezička za prtljago namesto točke za pas Top Tether. Preverite vaše vozilo in bodite

pozorni na ta znak:



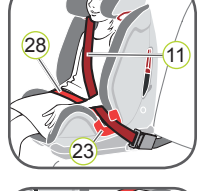
- Za napenjanje pasu Top Tether (13) odstranite nenapete dele, tako da povlečete prosti konec pasu skozi kovinski jeziček (16), enako napnite pas na obeh straneh. Pas Top Tether je pravilno napet, če je zeleni indikator napetosti (18) razširjen za 1 cm.



- Otroka posedite v sedež.
- Izvlčite avtomobilski varnostni pas in ga speljite s sprednje strani vašega otroka v zaponko avtomobilskega sedeža (29).

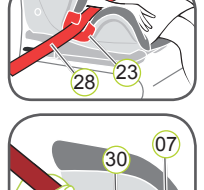
**POZOR!** Pasa ne zvijajte.

- Blokirajte jeziček zaponke v zaponko avtomobilskega sedeža (29) KLIK!



- Namestite diagonalni izrez varnostnega pasu (11) in izrez sedežnega pasu (28) na stran zaponke avtomobilskega sedežnega pasu (29) pod naslonom za roko in v svetlo rdeče vodilo pasu (23) na otroškem sedežu.

**POZOR!** Zaponka avtomobilskega varnostnega pasu (29) ne rabi biti nameščena med svetlo rdečim vodilom pasu (23) in naslonom za roko.



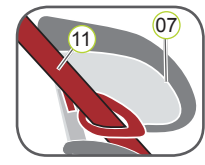
- Namestite izrez sedežnega pasu (28) na drugo stran otroškega sedeža v svetlo rdeče vodilo pasu (23).

**POZOR!** Izrez sedežnega pasu (28) mora ležati čim bolj na rahlo čez otrokove boke na obeh straneh

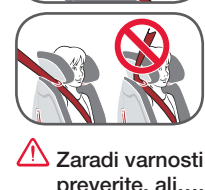


- Diagonalni izrez sedežnega pasu (11) vstavite v temno rdeče držalo pasu (30) na naslonu za glavo (07), tako da popolnoma leži v držalu pasu (30) in ni zavrt.

**Namig!** Če naslonjalo za hrbet (31) prekriva držalo pasu (30), lahko naslon za glavo nastavite (07) navzgor. Sedaj lahko varno vstavite izrez diagonalnega sedežnega pasu (11). Sedaj vrnite naslon za glavo (07) v pravilno višino navzgor, kot je opisano v poglavju 5.3.



- Zagotovite, da izrez diagonalnega sedežnega pasu (11) poteka čez otrokovo ramo in ne spredaj pred njegovim vratom. Namig! Še vedno lahko prilagodite višino naslona za glavo (07) ponovno tukaj v vozilu.



**POZOR!** Izrez diagonalnega sedežnega pasu (11) mora potekati diagonalno nazaj. Potek pasu lahko nastavite z vašim avtomobilskim nastavljalnim usmerjevalnikom pasu.

**POZOR!** Izrez diagonalnega sedežnega pasu (11) ne sme biti nikoli speljan naprej proti avtomobilskemu usmerjevalniku pasu. V tem primeru uporabljajte otroški sedež samo na zadnjem sedežu.

**Zaradi varnosti vašega otroka morate pred vsakim potovanjem z avtomobilom preverite, ali.....**

- ▶ je otroški avtosedež na obeh straneh z zaklepnima ročicama ISOFIT (15) pritrjen v priključka ISOFIT (01) in sta oba varnostna gumba (04) popolnoma zelena;
  - ▶ je otroški varnostni avtosedež varno pritrjen;
  - ▶ je pas Top Tether (13) trdno napet nad naslonjalom za hrbet avtomobilskega sedeža in ali je indikator napetosti (18) zelen;
  - ▶ izrez sedežnega pasu (28) poteka skozi svetlo rdeča vodila pasu (23) na obeh straneh sedežnih blazin,
  - ▶ izrez diagonalnega sedežnega pasu (11) na strani zaponke avtomobilskega varnostnega pasu (29) tudi poteka skozi svetlo rdeče vodilo pasu (23) na sedežni blazini,
  - ▶ izrez diagonalnega pasu (11) poteka skozi temno rdeče držalo pasu (30) na naslonu za glavo,
  - ▶ izrez diagonalnega sedežnega pasu (11) poteka diagonalno nazaj,
  - ▶ so pasovi trdni in niso zaviti,
  - ▶ zaponka avtomobilskega varnostnega pasu (29) n nameščena med svetlo rdečim vodilom pasu (23) in naslonom za roko na sedežni blazini.
- POZOR!** Če vaš otrok skuša odpreti sprostitveni gumb (04) ali zaponko pasu (21), mu to čim prej preprečite. Preverite, ali je otroški avtosedež pravilno pritrjen in zagotovite, da je otrok varno pripet. Otroka poučite o morebitnih nevarnostih.

Za odstranjevanje otroškega sedeža upoštevajte korake v poglavju 8

## 7. NAVODILA ZA NEGO

**Za zagotovitev popolne zaščite otroškega avtosedeža:**

- ▶ V primeru nesreče s hitrostjo trka več kot 10 km/h obstaja možnost, da se je otroški avtosedež poškodoval, vendar poškodbe niso vedno očitne. V tem primeru je treba otroški avtosedež zamenjati. Pravilno ga odstranite.

- ▶ Redno preverjajte vse pomembne dele, ali niso poškodovani. Zagotovite, da so predvsem vse mehanske komponente v brezhibnem stanju.
- ▶ Za preprečitev škode zagotovite, da se otroški avtosedež ne zagodzi med trde predmete (vrata avtomobila, vodila sedeža itd.).
- ▶ Vedno preverite otroški avtosedež, če je poškodovan (npr. če vam pade na tla).
- ▶ Nikoli ne namažite ali oljite delov otroškega sedeža.
- ▶ Da bi pravilno zaščitili vašega otroka, je pomembno, da namestite in uporabljate AD-VANSAFX natančno tako, kot je opisano v teh navodilih.

Odlaganje embalaže	Zbiralnik za karton
Preveka	Ostali odpadki, sežig
Plastični deli	V skladu z etiketo na zadevnem zbiralniku
Kovinski deli	Zbiralnik za kovine
Pasovi	Zbiralnik za poliester
Zaponka in zapah	Ostali odpadki

## 8. ODSTRANJEVANJE OTROŠKEGA SEDEŽA

**POZOR!** Otroški sedež odstranite z avtomobilskega sedeža. Otroškega sedeža ni dovoljeno prevažati v vozilu, če ni pravilno zaščiten.

**Skupina 1 in skupina 2 (ISOFIT, avtomobilski pas & pas Top Tether)**

- Za sprostitev pritrditve ISOFIT pritisnite zeleni varnostni gumb in rdeči sprostitveni gumb skupaj, najprej na eni strani, nato na drugi.
- Odpnite zaponko avtomobilskega sedežnega pasu in snemite diagonalni pas, tako da ga na kratko povlečete iz zaponke pasu. Ta nasprotni premik sprosti notranje sponke zaponke pasu in pritrilno ročico je mogoče sedaj z lahkoto odpreti.
- Da sprostite pritrilni sistem TopTether, odvijte pas, tako da dvignete kovinski jeziček nastavljalnika stran od pasu. Nato vzmetni kavelj vzemite iz pritrilne točke.
- Zaklepni ročici ISOFIT potisnite nazaj v školjko sedeža in namestite zaščito vtiča na ISOFIX.

**Skupina 2 in skupina 3 (ISOFIT & pas Top Tether)**

- Med zavarovanjem otroškega sedeža sprostite zaponko avtomobilskega sedeža.
- Za sprostitev pritrditve ISOFIT pritisnite zeleni varnostni gumb in rdeči sprostitveni gumb skupaj, najprej na eni strani, nato na drugi.
- Da sprostite pritrilni sistem TopTether, odvijte pas, tako da dvignete kovinski jeziček nastavljalnika stran od pasu. Nato vzmetni kavelj vzemite iz pritrilne točke.
- Zaklepni ročici ISOFIT potisnite nazaj v školjko sedeža in namestite zaščito vtiča na ISOFIX.

## 1. SPLOŠNA VARNOSTNA NAVODILA

**⚠ Vzemite si čas in pozorno preberite ta navodila in jih imejte vedno pri roki, t. j. v za to predvidenem žepu na otroškem avtosedežu.**

### ⚠ Za zaščito vseh potnikov v vozilu

V sili ali v primeru nesreče lahko osebe ali predmeti, ki v vozilu niso pravilno pripeti oz. pritrjeni, poškodujejo druge potnike v vozilu. Zaradi tega vedno preverite, ali:

- so naslonjala avtomobilskih sedežev fiksirana (npr. zapah na deljivi zadnji klopi je zaskočeno);
- so vsi težki predmeti ali predmeti z ostrimi robovi v vozilu (npr. odlagalna polica) pritrjeni;
- so vse osebe v vozilu pripete z varnostnim pasom;
- otroški avtosedež je v vozilu vedno zavarovan s pritrilnim sistemom ISOFIX, pasom Top Tether in 3-točkovnim pasom (avtomobilski pas) ali pritrilnim sistemom ISOFIX in pasom Top Tether, četudi v sedežu ni otroka.

### ⚠ Za zaščito vašega otroka

- Bolj tesno, kot se pasovi prilagajajo telesu vašega otroka, bolj varen bo vaš otrok.
- Otroka v avtosedežu v vozilu ne puščajte brez nadzora.
- Uporaba na zadnjem sedežu: Srednji sedež potisnite toliko naprej, da se otrokove ne morejo dotikati naslonjala za hrbet srednjega sedeža (da bi preprečili tveganje telesnih poškodb).
- Otroški avtosedež se lahko na neposredni sončni svetlobi močno segreje. **Pozor:** Otroška koža je občutljiva in se lahko posredno poškoduje. Zaščitite otroški avtosedež pred neposredno sončno svetlobo, če ga trenutno ne uporabljate.
- Otroku dovolite vstopati v vozilo in iz njega samo na strani s pločnikom.
- Na daljših potovanjih imejte redne odmore, da se lahko vaš otrok malo igra in teka naokrog.

### ⚠ Za zaščito vašega vozila

Nekatere sedežne prevleke so izdelane iz bolj občutljivih materialov (npr. velur, usnje itd.), zato se lahko na mestih, na katerih so avtosedeži, poznajo znaki obrabe. Za optimalno zaščito vaših sedežnih prevlek priporočamo uporabo varovala za sedeže BRITAX, ki je na voljo v naši ponudbi dodatne opreme.

## 2. UPORABA V VOZILU

Upoštevajte navodila o uporabi sistema za zavarovanje otroka, opisanega v uporabniškem priročniku vašega vozila.

Sedež se lahko uporablja v vozilih, opremljenih z ISOFIX, pritrilnim sistemom Top Tether in 3-točkovnim pasom (glej seznam tipov). Za več informacij o ISOFIX & pritrilnih točkah Top Tether in namestitvi s 3-točkovnim pasom preberite uporabniški priročnik vozila. Za informacije o sedežih, ki so odobreni za otroške avtosedeže v težnostnem razredu 9-18 kg, 15-25 kg in 22-36 kg, preberite uporabniški priročnik vozila.

Svoj otroški avtosedež lahko uporabljate kot sledi:

V smeri vožnje	Da
V nasprotni smeri vožnje	Ne <sup>1)</sup>
z 2-točkovnim pasom (avtomobilskim pasom)	Ne
Na sedežih z naslednjimi lastnostmi: Nastavki ISOFIX (med površino sedeža in naslonjalom za hrbet), Pritrdilne točke pasa Top Tether (na primer na odlagalni polici, na tleh ali za naslonjalom za hrbet) in 3-točkovni pas (avtomobilski pas)	Da <sup>2) 3)</sup>

(Upoštevajte predpise, ki veljajo v vaši državi.)

- 1) Uporaba je na sedežu avtomobila, obrnjenem nazaj (npr. v kombiju ali minibusu) dovoljena samo, če je sedež avtomobila dovoljen tudi za uporabo odraslih. Sedeža ni dovoljeno namestiti na mesto, kjer se lahko sproži zračna blazina.
- 2) Varnostni pas mora biti odobren za ECE R 16 ali primerljiv standard (glej nalepko o preizkusu na pasu z "E" ali "e" v krogu).
- 3) Če obstaja sprednja zračna blazina: potisnite sovoznikov sedež čisto nazaj in upoštevajte morebitna navodila v uporabniškem priročniku sedeža.

BRITAX RÖMER  
Kindersicherheit GmbH  
Blaubauer Straße 71  
D-89077 Ulm  
Nemčija  
BRITAX EXCELSIOR LIMITED  
1 Churchill Way West  
Andover  
Hampshire SP10 3UW  
United Kingdom  
t: +49 (0) 731 9345-199/-299  
f: +49 (0) 731 9345-210  
e: service.de@britax.com  
www.britax.de  
t: +44 (0) 1264 333343  
f: +44 (0) 1264 334146  
e: service.uk@britax.com  
www.britax.eu

## 3. DOVOLJENJA

BRITAX otroški avtosedež	Preizkušen in certificiran v skladu z ECE* R 44/04	
	Skupina	Telesna teža
ADVANSAFIX	1	od 9 do 18 kg
	2	od 15 do 25 kg
	3	od 22 do 36 kg

Otroški avtosedež je bil zasnovan, preizkušen in certificiran v skladu z zahtevami Evropskega standarda za otroško varnostno opremo (ECE R 44/04). Testna oznaka E (v krogu) in številka certifikata sta na oranžni certifikacijski nalepki (nalepka na otroškem avtosedežu).  
• Ta certifikat postane neveljaven, če kar koli spremenite na otroškem avtosedežu.  
• Otroški avtosedež ADVANSAFIX je dovoljeno uporabljati samo za pritrditve otroka v vozilu. Nikoli ga ne smete uporabljati kot sedež ali igrača doma.

### Tveganje telesnih poškodb zaradi nepooblaščenih sprememb!!

- Nepooblašene tehnične spremembe lahko zmanjšajo ali popolnoma razveljavijo zaščitne lastnosti sedeža.
- Ne delajte tehničnih sprememb na otroškem avtosedežu.
  - Otroški avtosedež uporabljajte samot tako, kot je opisano v teh navodilih za uporabo.

ADVANSAFIX ponuja različne vgradne možnosti, v naslednji preglednici so navedene vrste namestitve za zadevno skupino:

Skupina	Metoda namestitve	Namestitev otroka	Poglavje navodil za uporabo
1 (9-18 kg)	ISOFIT + pas TopTether + avtomobilski pas	s 5-točkovnim pasom	A
2 (15-25 kg)	ISOFIT + pas TopTether + avtomobilski pas	s 5-točkovnim pasom	A
2 (15-25 kg)	ISOFIT + pas TopTether	Avtomobilski pas	B
3 (22-36 kg)	ISOFIT + pas TopTether	Avtomobilski pas	B

## 4. NEGA IN VZDRŽEVANJE

### Nega zaponke pasu

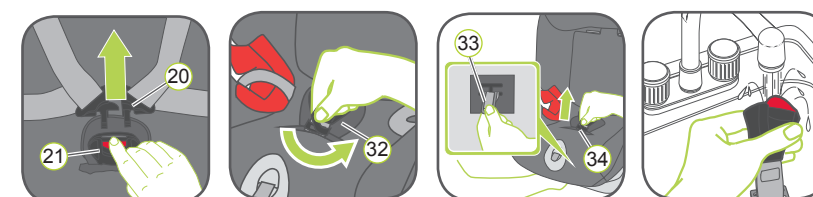
Za varnost vašega otroka je bistveno, da zaponka pasu pravilno deluje. Okvare na zaponki pasu so običajno posledica nakopičene umazanije ali tujkov. Okvare so lahko naslednje:

- Zapahi zaponke se sprostijo počasi, ko pritisnete rdeči sprostitveni gumb.
- Zapahi zaponke se več ne zaskočijo (npr. ponovno izskočijo, ko jih poskusite potisniti noter).
- Zapahi zaponke se zaskočijo brez slišnega »klika«.
- Zapaha zaponke je težko vstaviti (občutite upor).
- Zaponka se odpre le na silo.

### Ukrep

Sperite zaponko pasu, da bo znova pravilno delovala:

### Čiščenje zaponke pasu



1. Odprite zaponko pasu 21 (pritisnite rdeči gumb).
2. Odprite zadrgo na mednožni blazini 32 in mednožno blazino snemite s prevleke.
3. Školjko sedeža potisnite v položaj nagiba.
4. Primate za kovinsko ploščo 33 s spodnje strani in jo zasukajte v navpični položaj.
5. Potisnite kovinsko ploščo 33 skozi režo 34.
6. Čiščenje zaponke pasu 21.
7. Najmanj eno uro namakajte zaponko pasu 21 v toplo vodo s čistilnim sredstvom za pomivanje. Nato jo temeljito ožemite in osušite.

### Čiščenje

**⚠ POZOR!** Uporabljajte samo originalne nadomestne sedežne prevleke Britax/RÖMER, ker je sedežna prevleka sestavni del otroškega avtosedeža in igra pomembno vlogo pri zagotavljanju pravilnega delovanja sistema. Nadomestne sedežne prevleke so na voljo pri vašem prodajalcu.

**⚠ POZOR!** Otroškega avtosedeža ni dovoljeno uporabljati brez njegove prevleke.

- Prevleke je mogoče odstraniti in oprati z blagim detergentom in program za pranje občutljivih oblačil (30 °C). Upoštevajte navodila na etiketi za pranje prevleke.
- Plastične dele lahko očistite z milnico. Ne uporabljajte grobih čistilnih sredstev (kot so raztopila).
- Pasove je mogoče oprati v mlačni milnici.

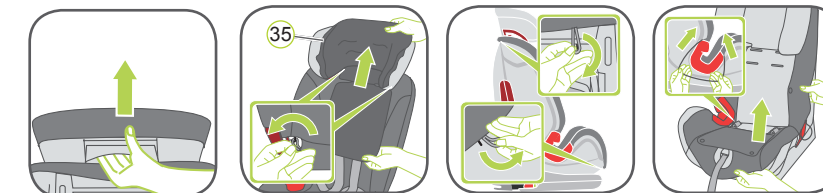
**⚠ POZOR!** S pasov nikoli ne odstranite zapaha zaponk 20.

- Ramenske blazinice je mogoče oprati v mlačni milnici.

### Odstranitev prevleke

#### A) Naslon za glavo

1. Naslon za glavo na otroškem avtosedežu prestavite v najvišji položaj.



2. Snemite elastični rob prevleke 35 s kavjev na hrbtni strani naslona za glavo in odstranite prevleko naslona za glavo.

#### B) Prevleka

1. Odprite kavje na spodnji strani.
2. Odprite kavje, ki so nameščeni na zgornji hrbtni strani.
3. Odprite elastično zanko na obeh straneh vodila pasu.
4. Odprite dva plastična pritrilna elementa na hrbtni strani prevleke.
5. Odstranite prevleke.

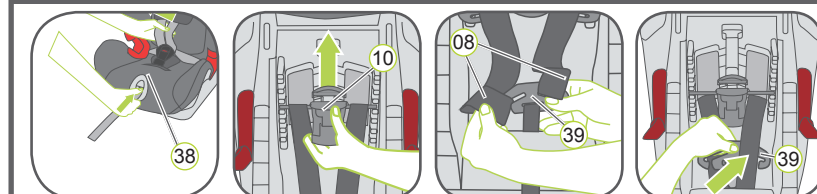
#### Ponovna namestitev prevleke:

Preprosto sledite korakom v obratnem vrstnem redu.

**⚠ POZOR!** Otroškega avtosedeža nikoli ne uporabljajte pri metodi namestitve A brez pravilno nastavitvene zaponke. Zagotovite, da je kovinska plošča 33 pravilno pritrjena.

**⚠ POZOR!** Preverite, da pasovi niso zviti in so pravilno vstavljeni v reže za pasove v prevleki.

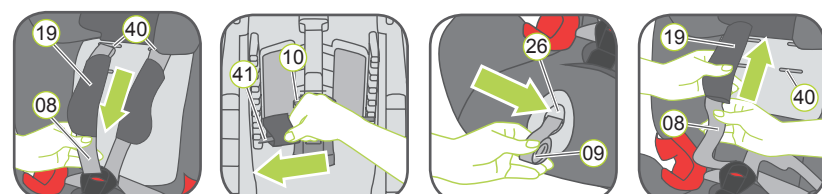
## 9. ODSTRANJEVANJE 5-TOČKOVNEGA VARNOSTNEGA PASU



1. Vrečo za shranjevanje 14 potisnite naprej nad sedež.
2. Odvijte 5-točkovni varnostni pas 38 otroškega avtosedeža, kolikor je mogoče.

### Hrbtna stran otroškega sedeža:

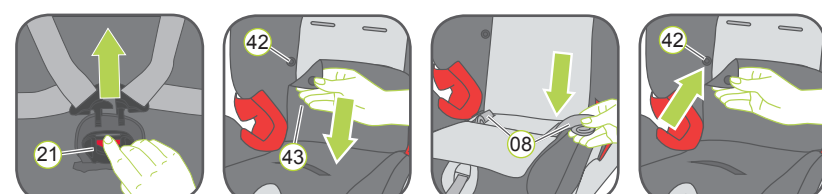
3. Pritisnite gumb na nastavljalniku višine ramenskega pasu 10 na zadnji strani školjke sedeža in nagnite nastavljalnik višine ramenskih pasov 10 proti sebi.
4. Premaknite nastavljalnik višine ramenskega pasu 10 v najvišji položaj in fiksirajte položaj s sprostitveno gumba na nastavljalniku višine ramenskega pasu.
5. Odvijte 5-točkovni varnostni pas 38 otroškega sedeža kolikor je mogoče. Odvijte ramenska pasova 08 na hrbtni strani otroškega sedeža s priključnega dela 39.
6. Odломite priključni del 39 v predvideno shranjevanje.



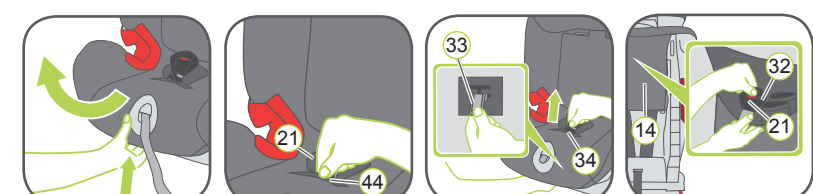
7. Povlecite mimo obeh, ramenskih blazinic 19 in dveh ramenskih pasov 08 v osredje skozi reže 40 (sprednja stran otroškega sedeža).
8. Potisnite zanke pasu plastičnih razširitev 41 nastavljalnika višine ramenskih pasov 10.

### Sprednja stran otroškega sedeža:

9. Izvlecite nastavitveni pas 09, kolikor je mogoče.
10. Nastavitveni pas shranite v ohišje nastavljalnika 26.
11. Povlecite ramenske blazinice 19 skozi reže 40 v osredje.
12. Odstranite ramenske blazinice 19 z ramenskih pasov 08 in jih vstavite v vrečo za shranjevanje na hrbtni strani sedeža.

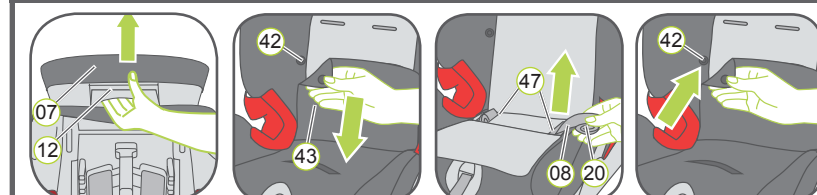


13. Odprite zaponko pasu 21 (pritisnite rdeči gumb).
14. Dvignite nižji del zadnje prevleke na vrh in ga namestite nad naslon za glavo.
15. Odpiranje levo in desno poppers 42 na spodnjem delu pokrova 43 in dvigne prekrivni kos naprej. Potisnite zaponko zapahi 20 navzdol v prostor za shranjevanje.
16. Roll ramenska pasova 08 skupaj in jih postavite tudi v prostor za shranjevanje.
17. Premestite oba dela prevleke na zadnjo stran in odvijte pritiskače 42 na levi in desni strani hrbtni strani prevleke.

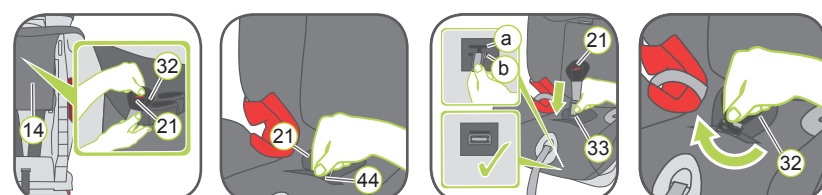


18. Dvignite ročico za nagib in jo povlecite naprej, da popolnoma nagnete otroški sedež.
19. Izvlecite elastični trak 44 nad zaponko varnostnega pasu 21.
20. Primate za kovinsko ploščo 33 s spodnje strani in jo zasukajte v navpičen položaj.
21. Pritisnite navzgor in potisnite kovinsko ploščo 33 skozi režo 34.
22. Odstranite zaponko pasu 21 z mednožno blazino 32 in jo shranite v vrečo za shranjevanje 14.

## 10. DODATNA OPREMA 5-TOČKOVNEGA VARNOSTNEGA PASU



1. Pritisnite nastavitveno ročico 12 na hrbtni strani naslona za glavo 07 in naslon za glavo potisnite v najnižji položaj.
2. Sprostite nastavitveno ročico 12, da se namesti v položaj.
3. Dvignite nižji del prevleke naslona za glavo in ga namestite nad naslon za glavo
4. Odprite levi in desni gumb na nižjem delu prevleke 43 in položite del prevleke na področje sedenja.
5. Snemite ramenske pasove 08 in zapaha zaponke 20 s prostora za shranjevanje 47 in odvijte ramenske pasove.
6. Zložite nazaj dva kosa prevleke in zaprite leve in desne pritiskače 42 na nižjem delu prevleke.

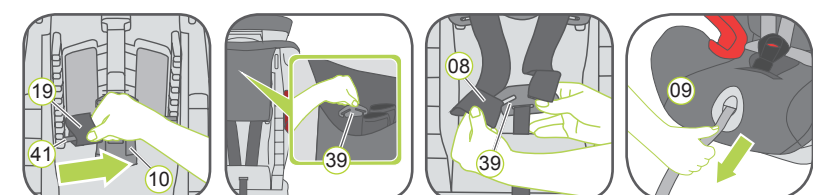


Če ne želite, da je otroški sedež v najbolj nagnjenem položaju:

- pritisnite ročico za nagib tako, da je sedež v najbolj pokončnem položaju.
7. Vzemite zaponko varnostnega pasu 21 in ramenske blazinice 19 iz vreče za shranjevanje 14 na hrbtni strani sedeža.
8. Dodatno opremljanje zaponke varnostnega pasu 21 in mednožne blazinice 32: povlecite elastični trak 44 v področje sedenja proti sebi. Skupina 1 (9-18 kg) uporablja režo za pas čim bližje naslonjalu za hrbet (a) za skupino 2 (15-25 kg) se uporablja tista, ki je najbolj oddaljena (b).
9. Snemite zaponko varnostnega pasu 21 in kovinsko ploščo 33 držite navpično. Z ožjo stranjo jo potisnite navzgor skozi režo pasu (a) ali (b) v školjko sedeža z zgornje strani.
10. Zagotovite, da pri pritrilni spodnje strani sedeža, da je kovinska plošča 33 v horizontalnem položaju in preverite namestitve, tako da nekajkrat povlecete za zaponko varnostnega pasu 21.



11. Sestavite zapaha zaponke 20, da se zaskočita, nato pa ju vstavite v zaponko pasu 21, pri čemer se mora zapah slišno zaskočiti.
- ⚠ POZOR!** Sedežni pasovi ne smejo biti zaviti ali zamenjani.
12. Ramenske blazinice 19 vstavite v ramenska pasova 08 v pravilni smeri, da zagotovite, da niso zavite. Izravnajte obe zanki na ramenskih pasovih 08 in zanko pasu ramenskih blazinic 19.
13. Povlecite ramenska pasova 08 in zanki pasu ramenskih blazinic 19 skozi reže 40. Namig: Dvignite zadnji del prevleke.



14. Povlecite zanke ramenskih pasov 19 v plastične razširitve 41 nastavljalnika višine ramenskih pasov 10. Namig: zanke ramenskih pasov morajo biti nižje.
15. Zgornji del prevleke zložite navzdol.
- ⚠ POZOR!** Ramenska pasova 08 ne smeta biti zavita ali zamenjana.
16. Vzemite priključni del 39 s predvidenih prostorov za shranjevanje na hrbtni strani otroškega sedeža.
17. Ramenska pasova 08 vpnite nazaj v priključni del 39. Levo zanko na levo ročico priključnega dela in desno zanko na desno ročico.
18. Počasi vlečite za nastavitveni pas 09 in istočasno potisnite priključni del 39 med naslonjalom za hrbet in predviden prostor za shranjevanje priključnega dela.

9-36 kg  
9 meseca ~ 12 leta

britax

ADVANSAFIX

Navodila za uporabo

SI



www.britax.eu