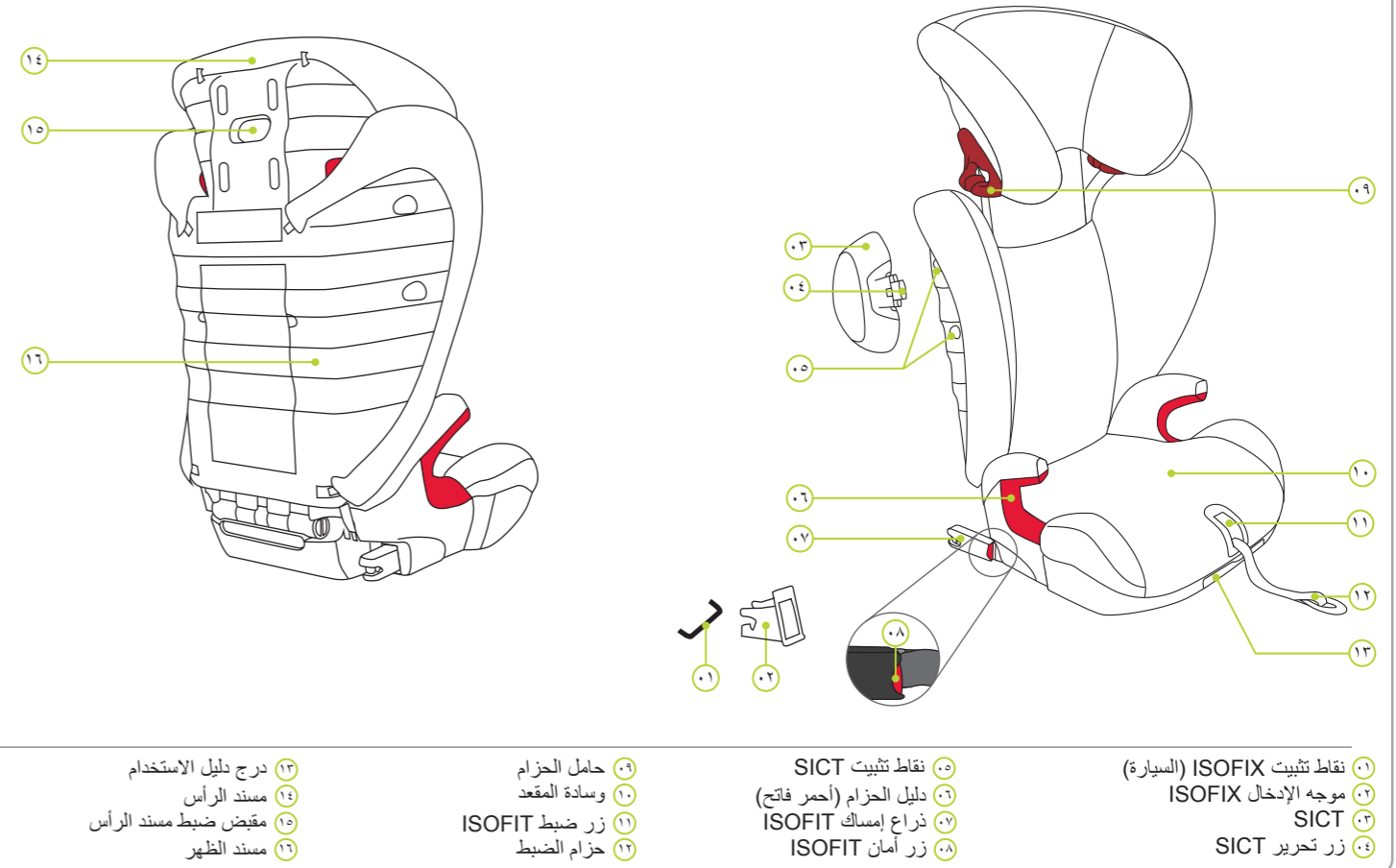


١. نظرة عامة على المنتج



- ٠١ نقاط تثبيت ISOFIX (السيارة)
٠٢ موجه الإدخال ISOFIX
٠٣ SICT
٠٤ زر تحرير SICT
٠٥ نقاط تثبيت SICT
٠٦ دليل الحزام (أحمر فاتح)
٠٧ ذراع إمساك ISOFIT
٠٨ زر أمان ISOFIT
٠٩ حامل الحزام
١٠ وسادة المقعد
١١ زر ضبط ISOFIT
١٢ حزام الضبط
١٣ درج دليل الاستخدام
١٤ مسند الرأس
١٥ مقبض ضبط مسند الرأس
١٦ مسند الظهر

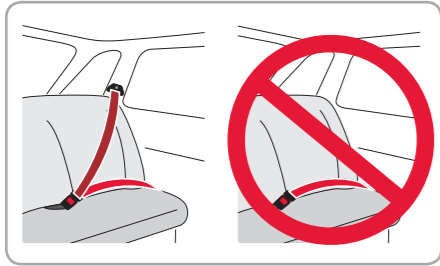
٣. الاعتماد

الاختبار والاعتماد		BRITAX RÖMER مقعد الطفل المخصص للسيارات
وزن الجسم	المجموعة	
١٥ حتى ٣٦ كجم	II+III	KIDFIX SL KIDFIX SL SICT

ECE* = المعيار الأوروبي لتجهيزات السلامة

تم تصميم واختبار واعتماد مقعد الطفل المخصص للسيارات وفقاً لمتطلبات المعيار الأوروبي لتجهيزات سلامة الأطفال (ECE R 44/04). علامة الفحص E (في دائرة) ورقم الاعتماد موجودان على بطاقة الاعتماد برتقالية اللون (ملصقة على مقعد الطفل).

- ⚠ **خطر!** يتم إلغاء الاعتماد بمجرد إجراء أي تغيير على مقعد الطفل المخصص للسيارات. ينبغي عدم إجراء أي تغييرات إلا من قبل الشركة المنتجة.
⚠ **إذار!** لا يُسمح باستخدام KIDFIX SL / KIDFIX SL SICT إلا لحماية طفلك داخل السيارة فقط. ولا يصلح بأي حال من الأحوال للاستخدام داخل المنزل كمقعد أو كلعبة.
⚠ **خطر!** لا تقم أبداً بتأمين طفلك أو مقعد الطفل باستخدام حزام بنقطة تثبيت. إذا قمت بتأمين طفلك في مقعد الطفل باستخدام حزام بنقطة تثبيت، فمن الممكن أن يتعرض طفلك في حالة وقوع حادث لإصابات خطيرة أو حتى للوفاة.



٢. مقدمة

يسعدنا أن يرافق KIDFIX SL / KIDFIX SL SICT طفلك بشكل آمن خلال مرحلة جديدة من حياته.

لنتمكن من حماية طفلك بشكل صحيح، يجب الالتزام عند تركيب واستخدام KIDFIX SL / KIDFIX SL SICT بما هو موصوف في هذا الدليل!

في حالة وجود أي استفسارات أخرى بخصوص الاستخدام، يُرجى الاتصال بنا:

BRITAX RÖMER
Kindersicherheit GmbH
Blaubeurer Straße 71
D-89077 Ulm
Deutschland

BRITAX EXCELSIOR
LIMITED
1 Churchill Way West
Andover
Hampshire SP10 3UW
United Kingdom

سيتم استخدام الرموز التالية في هذا الدليل:

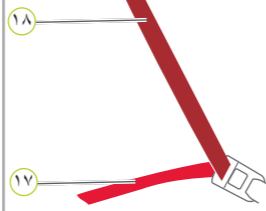
الرمز	الكلمة الإشارية	التوضيح
⚠	خطر!	خطر تعرض الأشخاص لأضرار شديدة
⚠	إذار!	خطر تعرض الأشخاص لأضرار بسيطة
⚠	تحذير!	خطر تعرض الأغراض لتلفيات
ℹ	نصيحة!	إرشادات مفيدة

تم ترقيم التعليمات التي تتبع ترتيباً معيناً. مثال:

١. اضغط الزر...

ألوان أدلة الأحزمة

للتمييز بشكل أفضل تم تعليم حزامي السيارة بلونين مختلفين. فالحزام القطني (١٨) ملون بالأحمر الداكن، وحزام الحوض (١٧) ملون بالأحمر الفاتح. والوان أدلة الأحزمة بمقعد الطفل تتبع نفس نظام الألوان.



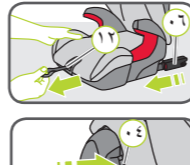
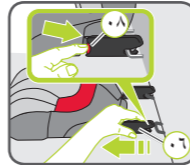
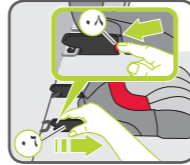
٦. الفك والتخلص

فك حزام الطفل:

١. لتحرير طفاك، اضغط زر التحرير بمشبك حزام السيارة.

الفك:

١. اضغط زر التحرير بمشبك حزام السيارة.
٢. اسحب الحزام القطني خارج حامل الحزام الأحمر الداكن (٠٩) لمسند الرأس (١٤).
٣. فقط مع نوع التركيب A (ISOFIT): اضغط زر أمان ISOFIT الأحمر (٠٨) لفك تثبيت ISOFIT، واسحب ذراع إمساك ISOFIT الثاني (٠٧) للخارج. كرر هذه العملية مع ذراع إمساك ISOFIT الثاني (٠٧).
٤. اسحب حزام الضبط (١٢) حتى يصبح ذراع إمساك ISOFIT (٠٧) في موضع التخزين.



التخلص:

برجاء مراعاة لوائح التخلص من المخلفات في بلدك.

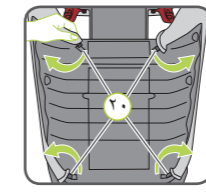
التخلص من الأغلفة	حاوية للورق المقوى
غطاء المقعد	الفايات المتبقية، الاستعادة الحرارية
الأجزاء البلاستيكية	في الحاويات المناسبة وفقاً للرموز
الأجزاء المعدنية	حاوية المعادن
شرائط الأحزمة	حاوية البوليمر
المشابك والألسنة	الفايات المتبقية

٥. الرعاية والصيانة

برجاء التأكد من استخدام أغذية المقاعد الأصلية وقطع غيارها الأصلية من BRITAX RÖMER فقط لا غير، لأن غطاء المقعد يُعد جزءاً لا يتجزأ من مقعد الطفل المخصص للسيارات، ويؤدي وظيفة هامة لضمان الأداء الوظيفي السليم للنظام. ويمكنك الحصول على قطع غيار أغذية المقاعد من التاجر المخصص أو من فرع ADAC. يمكن إزالة الغطاء وغسله في الغسالة باستخدام منظف معتدل في برنامج الغسيل الناعم (٣٠ درجة مئوية). برجاء اتباع التعليمات الواردة على ملصق غسيل الغطاء. يمكن تنظيف الأجزاء البلاستيكية باستخدام رغوة الصابون. لا تستخدم أي مواد تنظيف حادة (مثل المنظفات). ⚠ **خطر!** لا يُسمح باستخدام مقعد الطفل المخصص للسيارات دون غطاء المقعد.

نزع غطاء المقعد

١. حرك مسند رأس مقعد السيارة إلى أعلى موضع.
٢. فك مشابك الغطاء (٢٠) بالجانب الخلفي لمسند الظهر (١٦).
٣. اسحب الجزء العلوي للغطاء.
٤. فك حلقات الغطاء (٢١) أسفل الجانب الخلفي لمسند الظهر (١٦).
٥. اسحب الغطاء من وسادة المقعد (١٠).



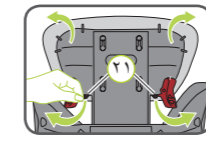
نزع غطاء مسند الرأس

٦. فك حلقات الغطاء (٢١) بالجانب الخلفي لمسند الرأس (١٤).



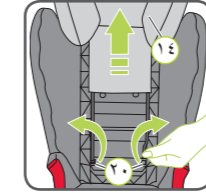
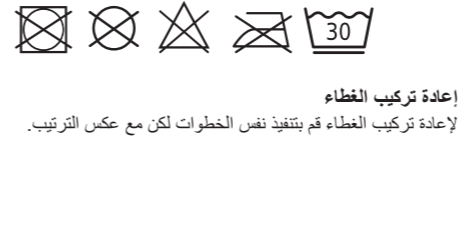
فك مشابك الغطاء

٧. فك مشابك الغطاء (٢٠) بالجانب الأمامي لمسند الظهر (١٦).
٨. اسحب الغطاء من مسند الرأس (١٤).



إعادة تركيب الغطاء

لإعادة تركيب الغطاء قم بتنفيذ نفس الخطوات لكن مع عكس الترتيب.



٤. الاستخدام داخل السيارة

برجاء مراعاة إرشادات الاستخدام الخاصة بالنظمة بتثبيت الأطفال بديل تشغيل سيارتك. يمكن استخدام المقعد في السيارات ذات أنظمة مرسة ISOFIX (انظر قائمة الأنواع) وفي السيارات ذات الحزام ثلاثي النقاط. برجاء الرجوع إلى دليل تشغيل سيارتك للحصول على المزيد من المعلومات بخصوص المقاعد المعتمدة لاستقبال مقاعد الأطفال في فئة الوزن ١٥ حتى ٣٦ كجم.

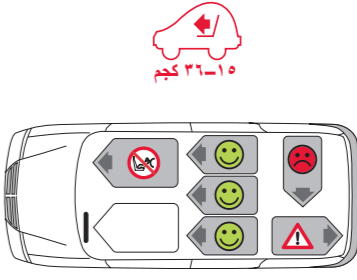
تم اعتماد طريقتين مختلفتين لترتيب KIDFIX SL / KIDFIX SL SICT:

الرمز	نوع التركيب	نوع الاعتماد	الفصل
١	باستخدام ذراعي إمساك ISOFIT بنقاط تثبيت ISOFIT في السيارة. برجاء مراعاة قائمة أنواع السيارات.	شبه عمومي (١)	9A
٢	مع حزام بثلاث نقاط تثبيت بالسيارة	عمومي	9B

(١) هذا يعني أن مقعد الطفل ينبغي استخدامه فقط في السيارات، الواردة في قائمة أنواع السيارات المرفقة. قائمة أنواع السيارات هذه يتم تحديثها باستمرار. ويمكنك الحصول على أحدث إصداراتها عن طريقنا أو من خلال الموقع الإلكتروني www.britax.eu / www.roemer.eu

يمكنك استخدام مقعد السيارة الخاص بك على النحو التالي:

في اتجاه السير	نعم
عكس اتجاه السير	لا (١)
مع حزام بنقطة تثبيت	لا
مع حزام بثلاث نقاط تثبيت (٢)	نعم
مع نقاط تثبيت ISOFIX (بين المقعد ومسند الظهر)	نعم
على مقعد الراكب الأمامي	نعم (٣)
على المقاعد الخلفية الجانبية	نعم
على المقعد الخلفي الأوسط (مع حزام بثلاث نقاط تثبيت)	نعم (٤)



- (١) لا يُسمح بالاستخدام على مقعد سيارة موجه للخلف (مثلاً في شاحنة، حافلة صغيرة)، إلا إذا كان مصروحاً باستخدام مقعد السيارة أيضاً مع البالغين. يجب ألا يكون للوسادة الهوائية أي تأثير على المقعد.
(٢) يجب أن يكون الحزام مخصصاً وفقاً لمعيار ECE R 16 (أو أي معيار معادل له)، لاحظ مثلاً حرف "E" أو "e" داخل دائرة بطاقة الفحص بالحزام.
(٣) في حالة وجود وسادة هوائية أمامية: ادفع مقعد السيارة إلى الوراء، مع مراعاة التعليمات الواردة بدليل السيارة.
(٤) لا يمكن الاستخدام، في حالة توفر حزام بنقطة تثبيت فقط.

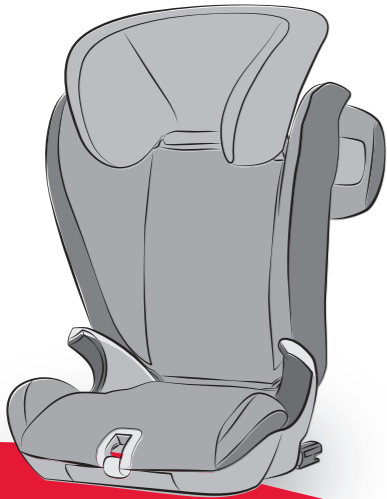
britax

١٥ - ٣٦ كجم
(٤ - ١٢ سنة)

KIDFIX SL
KIDFIX SL SICT

دليل الاستخدام

AR



2000010049 14/08

www.britax.eu

٧. إرشادات السلامة

⚠ يرجى قراءة هذه الإرشادات بتمعن وعناية، والاحتفاظ بها في درج التخزين (١٣) المحدد بمقعد الطفل للرجوع إليه عند الحاجة! يجب أن يرافق الدليل مقعد الطفل، عند انتقال المقعد لشخص آخر!

⚠ خطر! لحماية طفلك:

- في حالة وقوع حادثة مع بسرعة تصادم تتجاوز ١٠ كم/ساعة قد يتعرض مقعد الطفل للضرر تحت ظروف معينة، دون أن تكون هذه الأضرار واضحة بشكل مباشر. في هذه الحالة يجب استبدال مقعد الطفل المخصص للسيارات. يرجى التخلص من المقعد بشكل موافق للتعليمات.
- افحص مقعد الطفل المخصص للسيارات بدقة، إذا تعرض للضرر (مثلا إذا سقط على الأرض).
- تحقق بانتظام من خلوص جميع الأجزاء الهامة من الضرر. تأكد على وجه الخصوص من أن جميع الأجزاء الميكانيكية تعمل بشكل مثالي.
- لا تقم أبدا بتشجيع أو ترتيب أجزاء مقعد الطفل المخصص للسيارات.
- لا تترك طفلك أبدا في مقعد الطفل داخل السيارة دون مراقبة.
- لا تسمح لطفلك بالدخول والخروج من السيارة إلا من جهة الرصيف.
- قد يحمي مقعد الطفل من التعرض للأشعة التشمس المباشرة والشديدة، طوال فترة عدم استخدام المقعد.
- قم بصيغ مقعد الطفل ساخنا للغاية إذا تعرض لأشعة الشمس المباشرة. بشرة الأطفال حساسة ويمكن أن تتعرض للضرر.
- كلما اقترب حزام الأمان من جسد الطفل، زادت درجة تأمين طفلك. لذلك تجنب ارتداء طفلك ملابس سميكة أسفل الحزام.
- توقف بانتظام للراحة خلال الرحلات الطويلة، لتسمح لطفلك بإتباع رغبته في الحركة واللعب.
- الاستخدام على المقعد الخلفي: تجنب حرك المقعد الأمامي بعيدا جهة الأمام، حتى لا تصطدم قدما طفلك بمسند ظهر المقعد الأمامي (لتجنب خطر الإصابة).

⚠ خطر! لحماية جميع الركاب:

- في حالة قرملة الطوارئ أو عند وقوع حادثة يمكن للأغراض والأشخاص غير المؤمنین أن يُعرضوا بقية الركاب للإصابات. لذلك تأكد دائما من أن...
 - مساند ظهر مقاعد السيارة مثبتة (مثل تثبيت المقعد الخلفي القابل للطي).
 - كافة الأغراض الثقيلة أو ذات الحواف الحادة في السيارة (مثلا على الرف الخلفي) مؤمنة.
 - كافة الأشخاص داخل السيارة يرتدون أحزمة الأمان.
 - مقعد الطفل بالسيارة مؤمن دائما، حتى في حالة عدم نقل أطفال.

⚠ إنذار! للحماية عند التعامل مع مقعد الطفل:

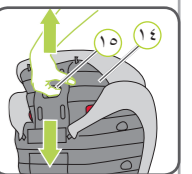
- لا تستخدم مقعد الطفل أبدا بشكل منفصل، ولا حتى لاختبار الجلوس.
- عند تحريك مسند الظهر (١٦) لأعلى، ينبغي عدم التواجد في المنطقة ما بين مسند الظهر (١٦) ومسادة المقعد (١٠). فقد تتحسر أصابعك وتعرض للإصابة على سبيل المثال، أنت أو طفلك.
- لتجنب الأضرار، تأكد من أن مقعد الطفل المخصص للسيارات غير متشابك بين الأغراض الصلبة (باب السيارة، قضيب المقاعد، وغيرها).
- احفظ مقعد الطفل في مكان آمن، في حالة عدم استخدامه. لا تضع أي أغراض ثقيلة على المقعد، ولا تقم بتخزينه بجوار مصادر الحرارة مباشرة ولا في أشعة الشمس المباشرة.

⚠ تحذير! لحماية سيارتك:

- يمكن أن تظهر آثار الاستخدام على بعض أغذية المقاعد المصنوعة من مواد حساسة (مثل القطنية والجلود وغيرها) عند الاستخدام على مقاعد الأطفال. للحماية المثالية لأغذية المقاعد ننصح باستخدام حشوة مقعد الطفل BRITAX RÖMER من تشكيلة المملكات الخاصة بنا.

٨. ضبط مسند الرأس و تثبيت SICT

مسند الرأس (١٤) المضبوط بشكل سليم يضمن المسار المثالي للحزام القطني (١٨) ويوفر الحماية المثالية لطفلك. يجب أن يكون مسند الرأس (١٤) مضبوطا بحيث يوجد بين كفتي طفلك ومسند الرأس (١٤) مساحة حرة تكفي لمرور أصبعين.

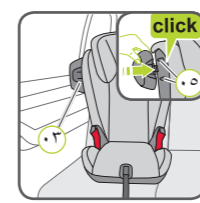


يمكنك كيفية ارتفاع مسند الرأس وفقا لارتفاع جسم طفلك على النحو التالي:

1. أمسك مقبض الضبط (١٥) بالجانب الخلفي لمسند الرأس (١٤) واسحبه لأعلى.
2. يتم الآن تحرير مسند الرأس. يمكنك الآن تحريك مسند الرأس المحرر (١٤) إلى الارتفاع المطلوب. بمجرد أن تترك مقبض الضبط (١٥) يتعشق مسند الرأس (١٤) مرة أخرى.
3. ضع مقعد الطفل على مقعد السيارة.
4. دع طفلك يجلس على المقعد وتحقق من الارتفاع. كرر هذه العملية، حتى يصل مسند الرأس (١٤) إلى الارتفاع المطلوب.



يمكنك تثبيت SICT على النحو التالي:



فقط مع KIDFIX SL SICT:

- قم بدفع SICT (٠٣) في نقطتي تثبيت SICT (٠٥) على جانب مقعد الطفل القريب من باب السيارة، واثبتك SICT (٠٣).
- ⚠ تحذير! تأكد من أن المسافة من SICT إلى باب السيارة تبلغ حوالي ٥ ملم، لتجنب نقاط الضغط وأي أضرار أخرى بلوح الباب.

٩. التثبيت

أ مع ISOFIT + حزام بثلاث نقاط تثبيت

يتم تركيب KIDFIX SL / KIDFIX SL SICT مع ذراعي إمساك ISOFIT داخل السيارة بشكل محكم. ثم يتم ربط طفلك في مقعد الطفل، بحزام السيارة ذي ثلاث نقاط تثبيت.

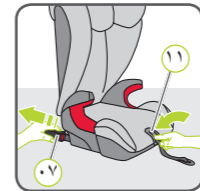


1. إذا لم تكن سيارتك مجهزة بشكل قياسي بموجهات الإدخال ISOFIX، قم بتثبيت موجهي الإدخال (٠٢) المدرجين في تشكيلة توريد المقعد*، من الجزئين المتجهين لأعلى، بنقطتي تثبيت ISOFIX (٠١) بسيارتك.

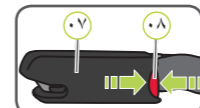
١ نصيحة! نقاط تثبيت ISOFIX موجودة بين سطح المقعد ومسند ظهر مقعد السيارة.

* موجهات الإدخال FIXISO تسهل من تركيب مقعد الطفل المخصص للسيارات بمساعدة نقاط تثبيت ISOFIX. وتحول دون حدوث أضرار بأغذية مقاعد السيارة. أخرج مقاعد الأطفال طوال فترة عدم استخدامها، وقم بتخزينها في مكان آمن. بالنسبة للسيارات ذات مساند الظهر القابلة للطي لأسفل يجب إزالة موجهات الإدخال قبل طي مساند الظهر. تحدث المشاكل عادة نتيجة لتراكم الأوساخ أو الأجسام الغريبة في موجهات الإدخال والمشابك. تخلص من الأوساخ أو الأجسام الغريبة لعلاج هذه المشاكل.

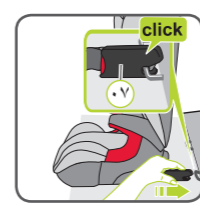
2. حرك مسند رأس مقعد السيارة إلى أعلى موضع.
3. قم بتنفيذ الخطوات الواردة في فصل ٨ "ضبط مسند الرأس وتثبيت SICT".



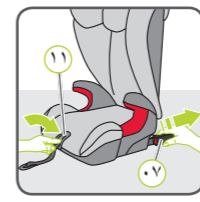
4. ضع مقعد الطفل في اتجاه القيادة على أحد مقاعد السيارة المعتمدة لهذا الاستخدام.
5. اضغط زر ضبط ISOFIT (١١) واستمر في الضغط عليه مع سحب ذراع إمساك ISOFIT (٠٧) الأبعد عن باب السيارة للخارج تماما.



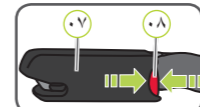
6. اضغط زر أمان ISOFIT الأحمر (٠٨) لتتأكد من أن مشبك ذراع إمساك ISOFIT (٠٧) مفتوح وجاهز للعمل.



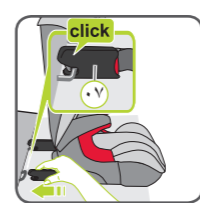
7. حرك ذراع إمساك ISOFIT (٠٧) في موجه الإدخال (٠٢) حتى يتعشق ذراع إمساك ISOFIT (٠٧) مع صوت "طقطقة" واضح.
- ⚠ خطر! تأكد من أن التعشيق تم بشكل سليم، من خلال سحب ذراع إمساك ISOFIT (٠٧).



8. اضغط زر ضبط ISOFIT (١١) واستمر في الضغط عليه مع سحب ذراع إمساك ISOFIT (٠٧) الأقرب لباب السيارة للخارج تماما.

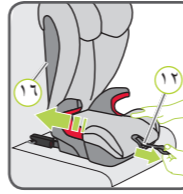


9. اضغط زر أمان ISOFIT الأحمر (٠٨) لتتأكد من أن مشبك ذراع إمساك ISOFIT (٠٧) مفتوح وجاهز للعمل.



10. حرك ذراع إمساك ISOFIT (٠٧) في موجه الإدخال (٠٢) حتى يتعشق ذراع إمساك ISOFIT (٠٧) مع صوت "طقطقة" واضح.
- ⚠ خطر! تأكد من أن التعشيق تم بشكل سليم، من خلال سحب ذراع إمساك ISOFIT (٠٧).

11. اسحب حزام الضبط (١٢) وحرك مقعد الطفل للخلف في نفس الوقت، حتى يصبح مسند الظهر (١٦) مستويا على مسند ظهر مقعد السيارة.



12. اسحب مقعد الطفل المخصص للسيارة للأمام بشكل متقطع، للتأكد من تثبيته بشكل آمن، وتحقق مرة أخرى من ذراعي إمساك ISOFIT (٠٧).
13. قم بتنفيذ الخطوات الواردة في فصل ١٠ "تأمين طفلك".



⚠ لتأمين طفلك قبل كل رحلة بالسيارة تأكد من أن...

- مقعد الطفل المخصص للسيارات معشوق من الجانبين مع ذراعي إمساك ISOFIT (٠٧) في نقاط تثبيت ISOFIX (٠١).
- مقعد الطفل المخصص للسيارات مثبت بإحكام؛
- حزام الحوض (١٧) يمر على جانبي وسادة المقعد في دليل الحزام الأحمر الفاتح (٠٦).
- الحزام القطني (١٨) يمر على جانب مشبك حزام السيارة (١٩) وكذلك في دليل الحزام الأحمر الفاتح (٠٦) بوسادة المقعد،
- الحزام القطني (١٨) يمر عبر حامل الحزام الأحمر الداكن (٠٩) بمسند الرأس،
- SICT (٠٣) مثبت بشكل صحيح ومستخد بشكل سليم،
- الحزام القطني (١٨) يمر للخلف بشكل مائل،
- الأحزمة مشدودة وغير ملوثة،
- مشبك حزام السيارة (١٩) غير موضوع في دليل الحزام الأحمر الفاتح (٠٦) لوسادة المقعد.
- ⚠ خطر! إذا حاول طفلك فتح زر أمان ISOFIT الأحمر (٠٨) أو مشبك حزام السيارة (١٩)، توقف على الفور في أقرب وقت ممكن. تحقق من أن مقعد الطفل مثبت بشكل صحيح، وتأكد من أن طفلك مؤمن جيدا. اشرح لطفلك المخاطر المتعلقة بتعامله مع المقعد.

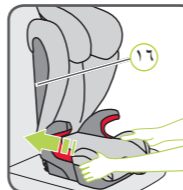
فك حزام الطفل وفك المقعد:

لفك حزام طفلك أو لفك مقعد الطفل، اتبع الخطوات الواردة في الفصل ٦ "الفك" [صفحة 1]

ب مع حزام بثلاث نقاط تثبيت

لا يتم تثبيت KIDFIX SL / KIDFIX SL SICT داخل السيارة. بل يتم تأمينه ببساطة مع طفلك بواسطة حزام السيارة ذي ثلاث نقاط التثبيت.

1. قم بتنفيذ الخطوات الواردة في فصل ٨ "ضبط مسند الرأس وتثبيت SICT".
2. ضع مقعد الطفل على مقعد السيارة. تأكد من وضع مسند الظهر (١٦) بشكل مستوي على مسند ظهر السيارة.
3. نصيحة! إذا كان مسند رأس مقعد السيارة يزعجك، قم بتدويره.
4. قم بتنفيذ الخطوات الواردة في فصل ١٠ "تأمين طفلك".



⚠ لتأمين طفلك قبل كل رحلة بالسيارة تأكد من أن...

- مقعد الطفل المخصص للسيارات مثبت بإحكام؛
- حزام الحوض (١٧) يمر على جانبي وسادة المقعد في دليل الحزام الأحمر الفاتح (٠٦).
- الحزام القطني (١٨) يمر على جانب مشبك حزام السيارة (١٩) وكذلك في دليل الحزام الأحمر الفاتح (٠٦) بوسادة المقعد،
- الحزام القطني (١٨) يمر عبر حامل الحزام الأحمر الداكن (٠٩) بمسند الرأس،
- الحزام القطني (١٨) يمر للخلف بشكل مائل،
- الأحزمة مشدودة وغير ملوثة،
- SICT (٠٣) مثبت بشكل صحيح ومستخد بشكل سليم،
- مشبك حزام السيارة (١٩) غير موضوع في دليل الحزام الأحمر الفاتح (٠٦) لوسادة المقعد.
- ⚠ خطر! إذا حاول طفلك فتح مشبك حزام السيارة (١٩)، توقف على الفور في أقرب وقت ممكن. تحقق من أن مقعد الطفل مثبت بشكل صحيح، وتأكد من أن طفلك مؤمن جيدا. اشرح لطفلك المخاطر المتعلقة بتعامله مع المقعد.

فك حزام الطفل وفك المقعد:

لفك حزام طفلك أو لفك مقعد الطفل، اتبع الخطوات الواردة في الفصل ٦ "الفك" [صفحة 1]

١٠. تأمين طفلك

KIDFIX SL SICT & KIDFIX SL:

1. دع طفلك يجلس على المقعد.
2. اسحب حزام السيارة للخارج، وأدخله من أمام طفلك في مشبك حزام السيارة (١٩).



⚠ خطر! تأكد من أن حزام السيارة غير ملتو، وإلا فلن تحصل على تأثير الحماية الكامل لنظام التقييد.

3. قم بتثبيت لسان المشبك في مشبك حزام السيارة (١٩) حتى تسمع صوت طقطقة.



4. ضع الحزام القطني (١٨) وحزام الحوض (١٧) على جانب مشبك حزام السيارة (١٩) في دليل الحزام الأحمر الفاتح (٠٦) بوسادة المقعد.
- ⚠ خطر! ينبغي عدم وضع مشبك حزام السيارة (١٩) بين دليل الحزام الأحمر الفاتح (٠٦) ومسند الذراع.

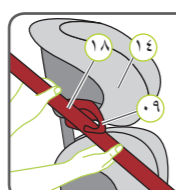


5. ضع حزام الحوض (١٧) على الجانب الآخر لوسادة المقعد وكذلك في دليل الحزام الأحمر الفاتح (٠٦).

⚠ خطر! يجب تمرير حزام الحوض (١٧) على الجانبين في أعرق مستوى ممكن فوق وسط طفلك.



6. قم بإدخال الحزام القطني (١٨) في حامل الحزام الأحمر الداكن (٠٩) بمسند الرأس (١٤) حتى يمر تماما في حامل الحزام (٠٩) بدون التواءات.
- ١ نصيحة! إذا كان مسند الظهر (١٦) يغطي حامل الحزام (٠٩)، يمكنك ضبط مسند الرأس (١٤) لأعلى. أدخل الحزام القطني (١٨) ببساطة. أعد الآن ضبط مسند الرأس (١٤) على الارتفاع المناسب.



7. تأكد من أن الحزام القطني (١٨) يمر فوق ترقوة طفلك، وليس فوق الرقبة.

١ نصيحة! يمكنك أيضا تكيف ارتفاع مسند الرأس (١٤) داخل السيارة.



- ⚠ خطر! يجب أن يمر الحزام القطني (١٨) للخلف بشكل مائل. يمكنك ضبط مسار الحزام باستخدام موجه الحزام القابل للتعديل بسيارتك.
- ⚠ خطر! لا ينبغي أبدا توجيه الحزام القطني (١٨) للأمام إلى موجه الحزام بالسيارة. استخدم في هذه الحالة مقعد الطفل المخصص للسيارة على المقعد الخلفي.



8. قم بشد حزام السيارة، عن طريق سحب الحزام القطني (١٨).
9. اتبع الخطوات المتبقية الخاصة بكل نوع تثبيت.



في حالة وجود أي استفسارات أخرى بخصوص الاستخدام، يُرجى الاتصال بنا:

BRITAX RÖMER Kindersicherheit GmbH
Blaubeurer Straße 71
D-89077 Ulm
Deutschland
هاتف: +49 (0) 731 9340-199-199
فاكس: +49 (0) 731 9340-210
بريد الإلكتروني: service.de@britax.com
www.britax.eu

BRITAX EXCELSIOR LIMITED
1 Churchill Way West
Andover
Hampshire SP10 3UW
United Kingdom
هاتف: +44 (0) 1264 33343
فاكس: +44 (0) 1264 334146
بريد الإلكتروني: service.uk@britax.com
www.britax.eu