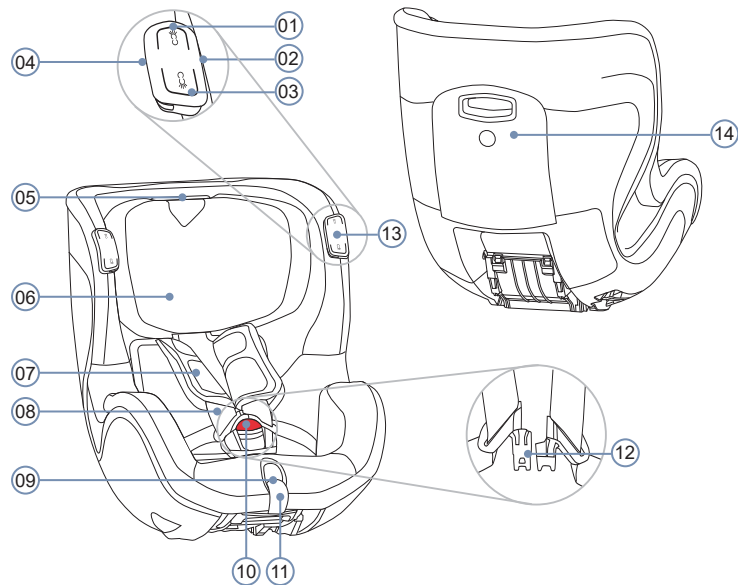


2000035157 A5

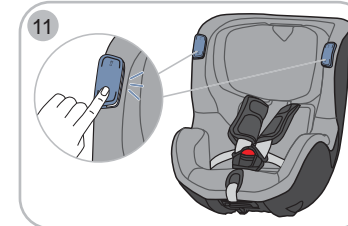
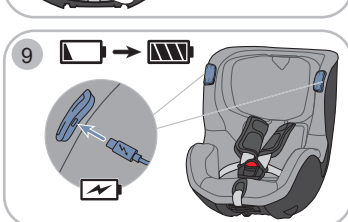
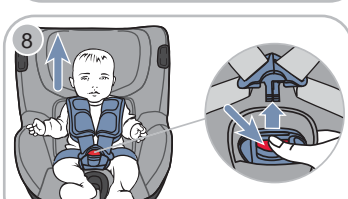
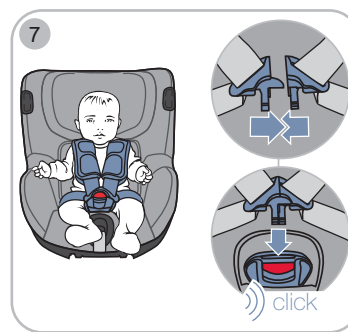
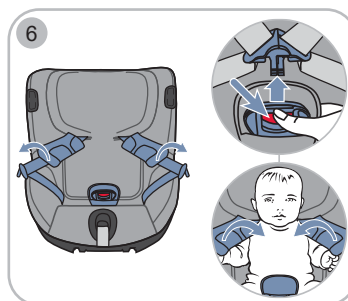
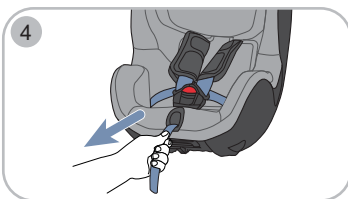
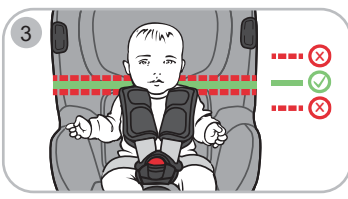
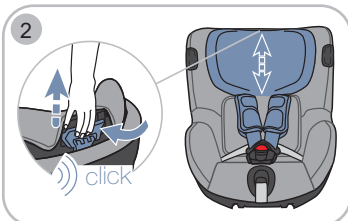
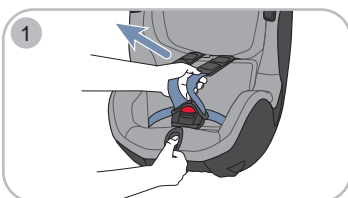
BRITAX RÖMER Child Safety EMEA

www.britax-roemer.com | hello@britax-roemer.com

2. Описание на продукта



- 01 Горен бутон
- 02 USB-C заряден порт
- 03 Долен бутон
- 04 Червен светодиоди
- 05 Бутон за освобождаване
- 06 Облегалка за глава
- 07 Подложки за раменете
- 08 Раменни колани
- 09 Регулиращ бутон
- 10 Закопчалка (червен бутон)
- 11 Регулиращ се колан
- 12 Езичета на закопчалката
- 13 Елементи за управление
- 14 Отделение



Раменни колани и облегалка за глава

Правилно регулираната облегалка за глава гарантира оптимална защита за детето в детското столче. Облегалката за глава е регулирана правилно, ако раменните колани преминават хоризонтално или почти над раменете на детето.

Разхлабване на раменните колани 1

- ▶ Дръжте регулиращия бутон натиснат.
- ▶ Издърпайте двата раменни колана напред.
- ☞ Не дърпайте за меките подложки за раменете.
- ▶ Освободете регулиращия бутон.

Регулиране на раменните колани 2

- ▶ Задръжте натиснат бутон за освобождаване на облегалката за глава.
- ▶ Плъзнете облегалката за глава до правилната позиция на раменните колани.
- ▶ Отпуснете бутон за освобождаване.
- ☞ Облегалката за глава щраква на място.
- ▶ Натиснете облегалката за глава надолу, за да проверите фиксацията.
- ☞ Раменните колани преминават хоризонтално или почти над раменете на детето. 3

Опъване на раменните колани 4

- ▶ Издърпайте регулиращия се колан напред.
- ☞ Не дърпайте регулиращия се колан нагоре или надолу.

Закопчаване на детето

- ▶ Обезопасете столчето върху базовата станция FLEX BASE iSENSE. Виж ръководството за употреба на FLEX BASE iSENSE. 5
- ▶ Разхлабете раменните колани. Виж глава „Раменни колани и облегалка за глава“, страница 1. 1
- ▶ Натиснете червения бутон, за да отворите закопчалката. 6
- ▶ Преместете закопчалката напред.
- ▶ Поставете детето в детското столче.
- ☞ Под колана не трябва да има дебело облекло.
- ▶ Прекарайте раменните колани над раменете на детето.

⚠ ПРЕДУПРЕЖДЕНИЕ! Уверете се, че раменните колани не са усукани или разменени.

- ▶ Съберете двете езичета на закопчалката. 7

- ▶ Фиксирайте езичетата в закопчалката.
- ☞ Езичетата щракват на място.

- ▶ Издърпайте регулиращия се колан напред. 4

- ☞ Не дърпайте регулиращия се колан нагоре или надолу.
- ☞ Раменните колани са плътно прилегли към тялото на детето.

⚠ ПРЕДУПРЕЖДЕНИЕ! Уверете се, че надбедрените колани преминават възможно най-ниско над слабините на детето.

Разкопчаване на детето 8

- ▶ Натиснете червения бутон, за да отворите закопчалката.
- ▶ Извадете детето.

Зареждане на акумулаторната батерия

- 9
- ☞ Предлага се само за DUALFIX iSENSE.

⚠ ПРЕДУПРЕЖДЕНИЕ! Опасност от експлозия и корозия. Неправилната употреба може да доведе до повреда на акумулаторната батерия.

- ▶ Не потапяйте акумулаторната батерия във вода.
- ▶ Дръжте акумулаторната батерия далеч от огън.
- ▶ Пазете акумулаторната батерия от високи температури. Спазвайте препоръчителните температури за употреба и съхранение.

- ▶ Никога не сваляйте, модифицирайте или подменяйте акумулаторната батерия. Може да експлодира или да отдели токсични вещества.
- ▶ Ако акумулаторната батерия е повредена, деформирана или по нея има пукнатини, не я разглобявайте и не модифицирайте конструкцията ѝ.
- ▶ Ако акумулаторната батерия губи електролит, избягвайте всякакъв контакт с корозивната течност. При контакт с очите или кожата се консултирайте с лекар.

Преди първоначална употреба заредете акумулаторната батерия докрай. Първият цикъл на зареждане освобождава светлинните функции. За да заредите акумулаторната батерия, използвайте включения в доставката заряден кабел. Той гарантира посочения срок на експлоатация на акумулаторната батерия. Зареждайте батерията само при температура на околната среда от +10 до +40° C. Не поставяйте чужди тела в зарядната буква. Акумулаторната батерия има срок на експлоатация от поне 500 цикъла на зареждане.

- ▶ Свържете зарядния кабел към един от двата USB-C зарядни порта.

☞ Всеки елемент за управление е оборудван с USB-C заряден порт.

⚠ ПРЕДУПРЕЖДЕНИЕ! Опасност от прищипване. Не прекарвайте зарядния кабел над детското столче. Отдалечете зарядния кабел от столчето.

- ▶ Свържете зарядния кабел към USB адаптер 5V.

☞ Ако червеният светодиоди свети постоянно, значи акумулаторната батерия се зарежда.

☞ Ако червеният светодиоди вече не свети, значи акумулаторната батерия е заредена докрай.

- ▶ Отстранете зарядния кабел и го съхранявайте далеч от деца (напр. в жабката).

- ▶ Зареждайте акумулаторната батерия веднага щом нивото ѝ на зареждане падне.

☞ Можете да проверите нивото на зареждане. Натиснете произволен бутон. Ако червеният светодиоди примигне бавно три пъти, значи нивото на зареждане е ниско.

☞ Вътрешното осветление може да се използва по време на зареждане.

Вътрешно осветление

☞ Предлага се само за DUALFIX iSENSE.

☞ Обслужването на BABY-SAFE iSENSE се различава от това на DUALFIX iSENSE.

Вътрешното осветление се управлява ръчно както през левия, така и през десния елемент за управление. Допълнително може да се активира отложено изключване. Светлината угасва автоматично след няколко минути.

Включване на осветлението/увеличаване на яркостта 10

- ▶ Натиснете за малко горния бутон.

☞ Осветлението се включва.

- ▶ В рамките на няколко минути отново натиснете горния бутон за малко.

☞ Яркостта се увеличава.

☞ Яркостта може да се увеличи двукратно. Повторното натискане на горния бутон изключва светлината.

Изключване на светлината/Намаляване на яркостта 11

- ▶ Задръжте долния бутон натиснат.

☞ Осветлението угасва.

☞ С кратко натискане на долния бутон яркостта се намалява.

Активиране на отложено изключване

- ▶ Задръжте горния бутон натиснат, докато осветлението примигне един път.

☞ Отложеното изключване е активно.

☞ След няколко минути осветлението се изключва автоматично.

3. Предназначение

Този продукт е проектиран, изпитан и разрешен за употреба съгласно изискванията на европейския стандарт за обезопасяване на детските столчета за автомобили R129/03 (i-Size universal ISOFIX).

Този продукт може да се използва само в комбинация с база FLEX BASE iSENSE за обезопасяване на дете в автомобил.

	Срещу движението	В посока на движението
Ръст	61-105 cm	76-105 cm
Тегло	макс. 18 kg	

1. За този документ

⚠ ПРЕДУПРЕЖДЕНИЕ! Това ръководство за употреба е неразделна част от продукта и допринася за безопасната му употреба. Неспазването му може да доведе до сериозни, дори фатални наранявания. Ако имате съмнения, не използвайте продукта и незабавно се свържете с търговеца.

- ▶ Прочетете ръководството за употреба.
- ▶ Дръжте го до продукта за бъдещи справки.
- ▶ Ако предавате продукта на трети лица, добавете и ръководството за употреба.

Данни за контакт

Свържете се с нас, ако имате въпроси.

BRITAX RÖMER Child Safety EMEA

www.britax-roemer.com
hello@britax-roemer.com

BRITAX RÖMER Kindersicherheit GmbH

Theodor-Heuss-Straße 9
89340 Leipheim
Germany

+49 (0) 8221 3670 199

BRITAX Excelsior Limited

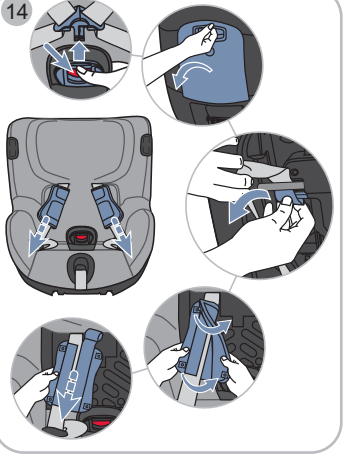
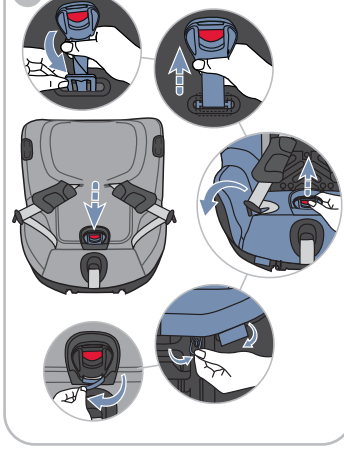
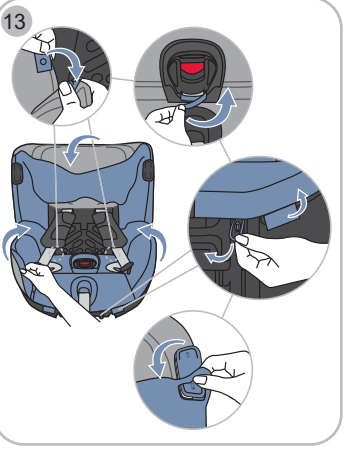
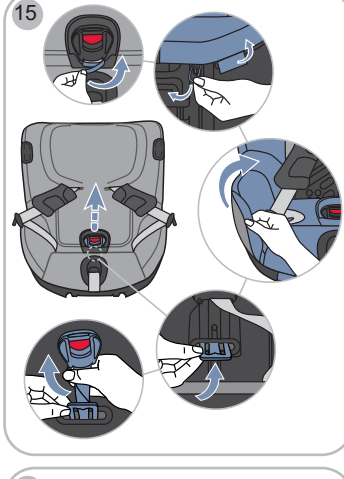
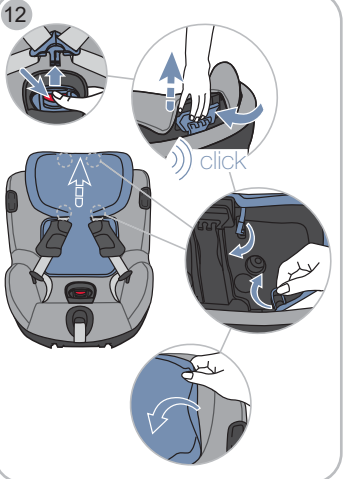
1 Churchill Way West
Andover
Hampshire SP10 3UW
United Kingdom

+44 (0) 1264 386034

BRITAX Nordiska Barn AB

Jörgen Kocksgatan 4
SE-211 20 Malmö
Sweden





Опасност от нараняване заради неправилно инсталиране

Ако продуктът се използва или инсталира по начин, различен от посочения в ръководството за употреба, има опасност от сериозни, дори фатални наранявания.

- ▶ Продуктът трябва да се използва единствено върху автомобилна седалка, поставена в посоката на движение.
- ▶ Обърнете внимание на и спазвайте указанията от ръководството на автомобила.

Опасност от нараняване заради предната въздушна възглавница

Въздушните възглавници са предназначени за обезопасяване на възрастни. Ако детското столче е разположено твърде близко до предната въздушна възглавница, има опасност от сериозни, дори фатални наранявания.

- ▶ Ако ще използвате столчето срещу движението, трябва да деактивирате предната въздушна възглавница.
- ▶ Ако детското столче се обезопасява върху пасажерската седалка, трябва да я плъзнете назад.
- ▶ Ако детското столче се обезопасява на втори или трети ред седалки, съответната предна седалка се плъзга напред.
- ▶ Обърнете внимание на и спазвайте указанията от ръководството на автомобила.

Опасност от нараняване при употреба

Температурата в автомобила може да се покачи до опасни граници. Освен това слизането от страната на пътното платно може да бъде опасно.

- ▶ Никога не оставяйте детето само в автомобила.
- ▶ Закрепвайте и сваляйте столчето само от страната на тротоара.

Опасност от нараняване заради необезопасени предмети

При аварийно спиране или инцидент необезопасени предмети и лица могат да наранят други пътници.

- ▶ **Никога** не обезопасявайте детето, поставяйки го в скута си.
- ▶ Фиксирайте облегалките на седалките (напр. съвваемият ред седалки трябва да щракне на място).
- ▶ Обезопасете всички тежки предмети или предмети с остри ръбове в автомобила (напр. върху поставката за шапки).
- ▶ Не поставяйте предмети в пространството за краката.
- ▶ Уверете се, че всички лица в автомобила са поставили коланите си.
- ▶ Винаги проверявайте дали продуктът е обезопасен в автомобила, дори и когато в него не се транспортира дете.

Опасност от нараняване заради липсващ калъф за седалка

Калъфът за седалка е неразделна част от обезопасяването на детското столче. Ако калъфът **не** се използва, това може да доведе до сериозни, дори фатални наранявания.

- ▶ Използвайте само оригинални резервни калъфи за столче BRITAX RÖMER.
- ▶ Резервни калъфи можете да поръчате при Вашия търговец.

Как се предотвратяват повреди по продукта

- ▶ Никога не използвайте продукта в свободно стоящо състояние, дори и само за пробно сядане.
- ▶ Продуктът не е играчка.
- ▶ Важно е продуктът да не се заклеши между твърди предмети (врата на автомобила, релси за закрепване на седалките и др.).
- ▶ Дръжте продукта далеч от: Влага, мокри места, течности, прах и солена мъгла.
- ▶ Не поставяйте тежки предмети върху продукта.

Опасност от нараняване заради неразрешени модификации

Разрешителното става невалидно, ако направите промени по този продукт. Само производителят има право да прави промени. Стикерите върху продукта са важна неразделна част от продукта.

- ▶ Не правете промени.
- ▶ Не отстранявайте стикерите.

Избягвайте повреди по автомобила

- ▶ Възможно е деликатните калъфи на автомобилните седалки да се повредят.
- ▶ Използвайте подложка за детско столче BRITAX RÖMER. Предлага се отделно.

5. Използване в автомобила

⚠ ПРЕДУПРЕЖДЕНИЕ! Този продукт е одобрен само за използване заедно с базова станция FLEX BASE iSENSE.

- ▶ Спазвайте и следвайте ръководството за употреба на FLEX BASE iSENSE.
- ☞ Начинът на обезопасяване на детското столче върху базовата станция е описан в ръководството за употреба на FLEX BASE iSENSE.

6. Почистване и поддръжка

- ▶ Пластмасовите части се почистват със сапунен разтвор.
- ▶ Не използвайте агресивни почистващи препарати (напр. разтворители).

Почистване на калъфа

Сваляне на калъфа

- ▶ Разхлабете раменните колани. Виж глава „Раменни колани и облегалка за глава“, страница 1. **01**
- ▶ Натиснете червения бутон, за да отворите закопчалката. **12**
- ▶ Издърпайте облегалката за глава докрай. Виж глава „Раменни колани и облегалка за глава“, страница 1.
- ▶ Освободете куката на калъфа при облегалката за глава.
- ▶ Освободете калъфа на облегалката за глава и го издърпайте напред.
- ▶ Освободете гумените ленти под облегалката за глава.
- ▶ Издърпайте калъфа на облегалката за глава.
- ▶ Освободете бутоните. **13**
- ▶ Разхлабете велкрото на подложката между краката.
- ▶ Разхлабете гумените ленти и пластмасовите карти в областта на краката.
- ▶ Освободете калъфа от ръба на седалката.
- ▶ Внимателно освободете калъфа от елементите за управление (DUALFIX iSENSE).
- ▶ Свалете калъфа.

⚠ ПРЕДУПРЕЖДЕНИЕ! Никога не използвайте продукта без калъф.

Пране на калъфа

- ▶ Спазвайте данните от етикета за пране.

Поставяне на калъфа

- ▶ Калъфът се поставя в обратна последователност.

Почистване на подложките за рамене

Издърпайте подложките за рамене **14**

- ▶ Разхлабете раменните колани. Виж глава „Раменни колани и облегалка за глава“, страница 1. **01**
- ▶ Натиснете червения бутон, за да отворите закопчалката.
- ▶ Отворете местата с велкро.
- ▶ Отворете отделението.
- ▶ Издърпайте малко раменните колани.
- ▶ Откачете клуповете на колана от пластмасовите профили.
- ▶ Издърпайте подложките за рамене отпред.

⚠ ПРЕДУПРЕЖДЕНИЕ! Никога не използвайте продукта без подложки за рамене.

Изпиране на подложките за рамене

- ▶ Спазвайте данните от етикета за пране.

Поставяне на подложките за рамене

- ▶ Калъфът се поставя в обратна последователност.

Поддръжка на закопчалката

Замърсявания и чужди тела могат да влошат функцията на закопчалката. Погрижете се за закопчалката, ако етикетата не се фиксират или се фиксират трудно в нея.

Демонтаж на закопчалката на колана **15**

- ▶ Издърпайте калъфа на мястото за сядане.
- ▶ Завъртете колана между краката заедно с металната пластина на 90°.
- ▶ Избутайте металната пластина с тесния ръб напред през прореза за предпазния колан.

Почистване на закопчалката

- ▶ Поставете закопчалката за един час в топла вода и почистващ препарат.
- ▶ Измийте я и я оставете да изсъхне.

Монтиране на закопчалката **16**

- ▶ Плъзнете металната пластина на закопчалката през прореза на колана.
- ▶ Завъртете колана между краката заедно с металната пластина на 90°.
 - ☞ Металната пластина е окачена напречно на посоката на движение.
- ▶ Проверете закрепването, като дръпнете силно закопчалката.
- ▶ Прекарайте закопчалката през калъфа.
- ▶ Поставете калъфа на мястото за сядане.

7. Временно съхранение на продукта

Ако няма да използвате продукта по-дълго време, спазвайте следните изисквания.

- ▶ Съхранявайте продукта на сигурно и сухо място.
- ▶ Температурата на съхранение трябва да бъде между 20 и 25 °C.
- ▶ **Не** поставяйте тежки предмети върху продукта.
- ▶ **Не** съхранявайте продукта директно до източници на топлина или пряка слънчева светлина.

Важна информация за DUALFIX iSENSE:

- ▶ Преди временно съхранение на продукта зареждайте акумулаторната батерия докрай.
- ▶ Зареждайте акумулаторната батерия докрай минимум веднъж на 12 месеца.

8. Изхвърляне

Спазвайте разпоредбите за изхвърляне на отпадъци във Вашата страна. Не демонтирайте този продукт.

DUALFIX iSENSE се изхвърля като отпадък от електрическо оборудване.



4. Указания за безопасност

Опасност от нараняване заради повредено детско столче

В случай на инцидент със скорост на сблъсъка над 10 km/h детското столче евентуално може да се повреди при определени обстоятелства, без повредата да е директно видима. При следващ инцидент има вероятност от тежки наранявания.

- ▶ Продуктите, претърпели инцидент, трябва да се сменят.
- ▶ Предайте повредения продукт за проверка (дори и само ако е паднал на земята).
- ▶ Редовно проверявайте всички важни части за повреди.
- ▶ Уверете се, че всички механични компоненти функционират правилно.
- ▶ Никога не намазвайте части на продукта с грес или масла.
- ▶ Изхвърляйте повредения продукт според изискванията.

Опасност от изгаряне заради горещи компоненти

Възможно е компонентите на продукта да се нагорещат от слънчевите лъчи. Детската кожа е чувствителна и може да се нарани.

- ▶ Пазете продукта от интензивни слънчеви лъчи в периодите, когато не се използва.