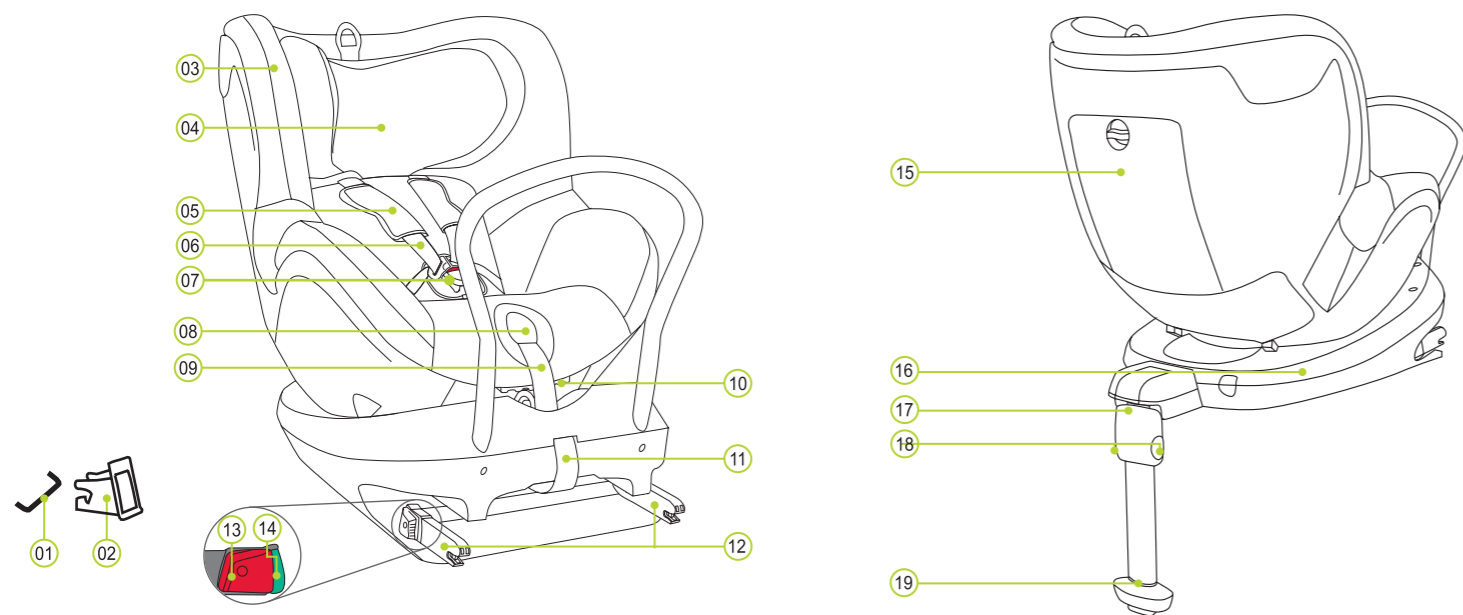


CELKOVÝ POHLED NA VÝROBEK



- | | | | |
|--|-------------------------|------------------------|-------------------------|
| 01 Upevňovací body ISOFIX (v automobilu) | 06 Ramenní pásy | 11 Látkové poutko | 16 Základna DUALFIX |
| 02 Vodící vložky ISOFIX | 07 Spona poutacích pásů | 12 Zajišťovací ramena | 17 Podpěra |
| 03 Potah | 08 Nastavovací tlačítko | 13 Uvolňovací tlačítko | 18 Seřizovací tlačítka |
| 04 Opěrka hlavy | 09 Nastavovací pás | 14 Indikátory ISOFIX | 19 Indikátor na podpěře |
| 05 Ramenní vycpávky | 10 Tlačítko sklápění | 15 Úložný prostor | |

BRITAX RÖMER Dětská bezpečnostní sedačka	Testována a certifikována podle ECE* R 44/04	
	Skupina	Tělesná hmotnost
DUALFIX	0+ a 1	0 až 18 kg

*ECE = Evropská norma pro dětské bezpečnostní zařízení

- Dětská bezpečnostní sedačka byla navržena, testována a certifikována podle požadavků Evropské normy pro dětská bezpečnostní zařízení (ECE R 44/04). Zkušební značka E (v kroužku) a číslo certifikátu jsou uvedeny na oranžovém certifikčním štítku (štítek na dětské bezpečnostní sedačce).
- Tento certifikát pozbývá platnosti, pokud na dětské bezpečnostní sedačce provedete jakékoliv úpravy.
- Dětská bezpečnostní sedačka DUALFIX musí být používána pouze k zabezpečení dítěte v automobilu. Nikdy ji nepoužívejte doma jako sedačku nebo hračku.
- V případě neoprávněných úprav hrozí riziko poranění! Neoprávněné technické úpravy mohou snížit či zcela eliminovat ochranné vlastnosti sedačky. NEPROVÁDĚJTE žádné technické úpravy dětské sedačky.
- Dětskou sedačku používejte pouze v souladu s pokyny.

FUNKCE SNADNÉHO PŘÍSTUPU

Možnost otočení sedačky DUALFIX o 360° usnadňuje nasazení a vysednutí dítěte ze sedačky (funkce snadného přístupu).

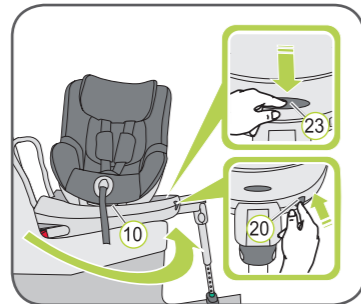
Sedačka DUALFIX má šedé bezpečnostní tlačítko (20), po jehož stisknutí můžete přepnout mezi skupinami 0+ a 1. Šedé bezpečnostní tlačítko (20) brání tomu, aby byla dětská sedačka omylem použita pro nesprávnou skupinu vašeho dítěte.

Při použití sedačky otočené dozadu:

- Skupina 0+ (0 až 13 kg)
- Uchopte tlačítko sklápění (10) a přemístěte dětskou sedačku do nejvíce sklopené polohy.
 - Stiskněte šedé tlačítko otáčení (23) a otočte sedačku o 90° do režimu se snadným přístupem.
- UPOZORNĚNÍ!** Před každou cestou se ujistěte, že je otočná část dětské sedačky zcela zajištěna a dětská sedačka je v nehybné poloze.

Při použití sedačky otočené dopředu:

- Skupina 1 (9 až 18 kg)
- Uchopte tlačítko sklápění (10) a přemístěte dětskou sedačku do krajní svislé polohy.
 - Stiskněte šedé tlačítko otáčení (23) a otočte sedačku o 90° do režimu se snadným přístupem.
- UPOZORNĚNÍ!** Před každou cestou se ujistěte, že je otočná část dětské sedačky zcela zajištěna tak, že se pokusíte sedačku otočit oběma směry.



- Skupina 1 (9 až 18 kg)
- Uchopte tlačítko sklápění (10), přidržte šedé bezpečnostní tlačítko (20) stisknuté a přemístěte dětskou sedačku do krajní svislé polohy.
 - Stiskněte šedé tlačítko otáčení (23) a otočte sedačku o 90° do režimu se snadným přístupem.
- UPOZORNĚNÍ!** Před každou cestou se ujistěte, že je otočná část dětské sedačky zcela zajištěna tak, že se pokusíte sedačku otočit oběma směry.

BRITAX EXCELSIOR LIMITED
1 Churchill Way West
Andover
Hampshire SP10 3UW
United Kingdom
BRITAX RÖMER
Kindersicherheit GmbH
Blaubeurer Straße 71
D-89077 Ulm
Germany

t: +44 (0) 1264 33343
f: +44 (0) 1264 334146
e: helpline@uk.britaxeurope.com
www.britax.eu

t: +49 (0) 731 9345-199/-299
f: +49 (0) 731 9345-210
e: info@de.britaxeurope.com
www.roemer.eu

POUŽITÍ V AUTOMOBILU

Dodržujte pokyny k použití dětského zadržovacího systému uvedené v uživatelské příručce automobilu.

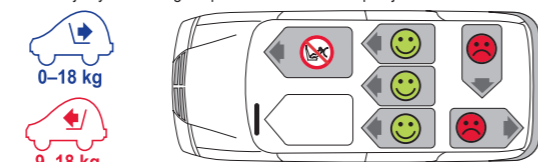
Tuto sedačku lze použít ve všech automobilech vybavených kotvicími systémy ISOFIX. V uživatelské příručce automobilu naleznete informace o sedadlech, která jsou schválena pro dětské bezpečnostní sedačky v hmotnostní třídě 0 až 18 kg.

Upevnění pomocí systému ISOFIX a podpěry je založeno na částečně obecném schválení. Sedačku lze použít pouze v těch automobilech, které jsou uvedeny v příloženém seznamu typů automobilů. Tento seznam typů je neustále aktualizován. Aktuální verzi lze získat od naší společnosti nebo na stránkách www.britax.eu / www.roemer.eu. Dětskou sedačku může používat následujícím způsobem:

Ve směru jízdy	Ano ¹⁾
Proti směru jízdy	Ano ¹⁾
S 2bodovým nebo 3bodovým pásem automobilu	Ne
Na sedadlech vybavených: upevňovacími body ISOFIX (mezi povrchem a opěradlem sedadla).	Ano ²⁾

(Dodržujte předpisy platné ve vaší zemi)

- Ve směru jízdy 9 až 18 kg / proti směru jízdy 0 až 18 kg
- Ve směru jízdy 9 až 18 kg: Pokud je použit přední airbag: Posuňte sedadlo spolujezdce co nejvíce dozadu a řiďte se pokyny uvedenými v uživatelské příručce automobilu. Proti směru jízdy 0 až 18 kg: Nepoužívat na sedadlo spolujezdce s čelním airbagem!



DALŠÍ DĚTSKÉ BEZPEČNOSTNÍ SEDAČKY

DĚTSKÉ BEZPEČNOSTNÍ SEDAČKY BRITAX RÖMER		Zkoušky a certifikace v souladu s normou ECE R 44/04	
Otočené dozadu	Otočené dopředu	Skupina	Tělesná hmotnost
MAX-WAY		1-2	9-25 kg
MULTI-TECH 2		1-2	9-25 kg
	KIDFIX / KIDFIX SICT	2-3	15-36 kg
	KID / KID plus	2-3	15-36 kg

PÉČE A ÚDRŽBA

Údržba spony poutacích pásů

Pro bezpečnost dítěte je nezbytné, aby spona poutacích pásů fungovala správně. Její nesprávná funkce je obvykle způsobena nánosy nečistot nebo cizích předmětů. Nesprávná funkce může mít následující podobu:

- Po stisknutí červeného uvolňovacího tlačítka se jazýčky spony vysunují velmi pomalu.
- Jazýčky spony se již nezamknou (tj. opět se vysunou, když je zkusíte zatlačit do spony).
- Jazýčky spony zapadnou bez slyšitelného „kliknutí“.
- Jazýčky spony je obtížné zasunout (cítilte odpor).
- Spona se uvolní pouze po vynaložení extrémní síly.

Opatření k nápravě

Vymyjte sponu poutacích pásů tak, aby znovu správně fungovala.

Čištění potahu

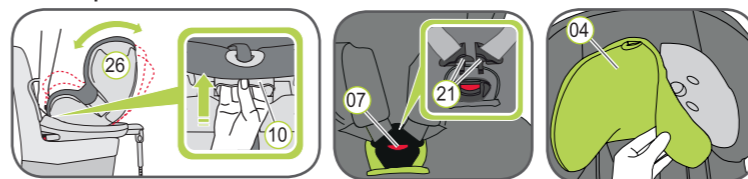
Používejte pouze originální náhradní potahy sedačky BRITAX RÖMER, protože potah je nedílnou součástí dětské bezpečnostní sedačky a hraje důležitou roli při zajišťování správné funkce systému. Náhradní potahy sedačky jsou dostupné u vašeho prodejce.

- Dětská sedačka nesmí být používána bez potahu.
- Potah lze sundat a vyprat s použitím mírného čistícího prostředku a pracího cyklu pračky pro jemné prádlo (30°C). Dodržujte pokyny uvedené na štítku praní potahu.
- Plastové části lze umývat mydlovou vodou. Nepoužívejte agresivní čistící prostředky (např. rozpouštědla).
- Poutací pásy lze umývat ve vlažné mýdlové vodě.
- Ramenní vycpávky lze umývat ve vlažné mýdlové vodě.

UPOZORNĚNÍ! Nikdy nesundávejte jazýčky spony (21) z pásů.

UPOZORNĚNÍ! Dětská sedačka nesmí být používána bez potahu.

Sundání potahu



- Uchopte tlačítko sklápění (10) a přemístěte skořepinu sedačky (26) dolů do svislé polohy.
- Co možná nejvíce povolte poutací pásy.
- Uvolněte sponu poutacích pásů (07) (stiskněte červené tlačítko).
- Posuňte opěrku hlavy (04) do nejnižší polohy.

NÁVOD NA TECHNICKOU ÚDRŽBU

UPOZORNĚNÍ! Pro zajištění úplného ochranného účinku dětské bezpečnostní sedačky:

- V případě nehody s nárazovou rychlostí nad 10 km/h je možné, že dojde k poškození dětské bezpečnostní sedačky, ale toto poškození nebude okamžitě jasně zřetelné. V tomto případě musí být dětská bezpečnostní sedačka vyměněna. Likvidaci proveďte správným způsobem.
- Pravidelně kontrolujte všechny důležité části, zda nejsou poškozené. Obzvláště se ujistěte, že jsou všechny mechanické součásti v perfektním provozním stavu.
- Abyste zabránili poškození, kontrolujte, zda dětská bezpečnostní sedačka není uvízlá mezi tvrdými předměty (dveřmi automobilu, vodicími lištami sedadel atd.).
- Vždy nechejte dětskou bezpečnostní sedačku zkontrolovat, zda není poškozena (např. když spadla na zem).
- Nikdy nenanášejte mazací tuk nebo olej na části dětské sedačky.
- Chcete-li zajistit správnou ochranu svého dítěte, je nezbytné nainstalovat a používat zařízení DUALFIX přesně podle pokynů v této příručce.

Dodržujte předpisy pro likvidaci odpadu ve vaší zemi.

Likvidace obalu	Nádoba na lepenku
Potah	Zbytkový odpad, tepelné využití
Plastové části	V souladu s označením do vyhrazené nádoby
Kovové části	Nádoba na kovy
Poutací pásy	Nádoba na polyester
Spona a jazýček	Zbytkový odpad

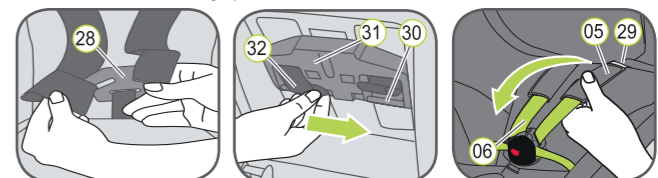
- Sundejte potah opěrky hlavy (04).
- Odepněte patentní knoflíky na levé a na pravé straně zadní části potahu.
- Uvolněte pružný spoj potahu pod okrajem skořepiny sedačky. TIP: Začněte u rukojeti na boku a na horním okraji skořepiny sedačky.
- Táhněte potah nahoru a přes zkosenou hranu seřizovače pásů.
- Vytáhněte sponu poutacích pásů (07) a konec pásu z potahu.
- Potáhněte potah mírně nahoru a pak jej vysuňte výřezem přes opěrku hlavy (04).

Opětovné nasazení potahu:

Jednoduše provádějte výše uvedené kroky v opačném pořadí.

UPOZORNĚNÍ! Zkontrolujte, zda poutací pásy nejsou překroucený a zda jsou správně zasunuty do drážek pásů v potahu.

Sundání ramenních vycpávek:



- Povolte 5bodový poutací pás dětské sedačky na maximální možnou míru. Uvolněte ramenní pásy (06) na zadní straně dětské sedačky ze spojovacího prvku (28).
- Zatáhněte zespodu ramenní vycpávky (05) i oba ramenní pásy (06) dopředu přes drážky (29). (Přední strana dětské sedačky)
- Vysuňte poutka pásů (32) z plastových násad (30) seřizovače výšky ramenních pásů (31).
- Vytáhněte ramenní vycpávky (05) přes drážky (29) směrem dopředu.
- Uvolněte ramenní vycpávky (05) z ramenních pásů (06).

Opětovné nasazení ramenních vycpávek:

Jednoduše provádějte výše uvedené kroky v opačném pořadí.

UPOZORNĚNÍ! Nikdy nepoužívejte dětskou sedačku bez správně nainstalovaných ramenních vycpávek.

- 0 – 18 kg
- 9 – 18 kg
- * 0 až 4 roky

britax

DUALFIX

Uživatelská příručka

CZ



EDV č. 2000009861 14/08

⚠ Věnujte čas řádnému prostudování této příručky a vždy ji mějte po ruce ve vyhrazené kapse na dětské sedačce.

⚠ Pro ochranu všech cestujících v automobilu:

V případě nouzového zastavení nebo nehody mohou osoby nebo předměty, které nejsou v automobilu řádně zabezpečeny, způsobit úraz ostatních cestujících. Z tohoto důvodu vždy zkontrolujte, že...

- Opěradla sedadel automobilu jsou zajištěna (např. že západka na sklopném zadním sedadle je zajištěna).
- Všechny těžké předměty nebo předměty s ostrými hranami v automobilu (např. na odkládací polici za zadními sedadly) jsou zabezpečeny.
- Všechny osoby v automobilu mají zapnuty bezpečnostní pásy.
- Dětská bezpečnostní sedačka je v automobilu vždy upevněna pomocí upevňovacích bodů ISOFIX, i když v sedačce není žádné dítě.

⚠ Pro ochranu vašeho dítěte:

- Čím těsněji budou poutací pásy přiléhat na tělo dítěte, tím bude vaše dítě bezpečnější.
- Nikdy nenechávejte dítě v dětské bezpečnostní sedačce v automobilu bez dozoru.

- Použití na zadním sedadle:
Posuňte přední sedadlo dostatečně dopředu, aby nohy dítěte nemohly být zasaženy opěradlem předního sedadla (zamezte tak riziku úrazu).
- Na přímém slunečním světle se může dětská bezpečnostní sedačka zahřát. Upozornění: Dětská pokožka je jemná a v důsledku toho by mohlo dojít k poranění. Chraňte dětskou sedačku proti intenzivnímu přímému slunečnímu světlu, když ji právě nepoužíváte.
- Umožněte nástup a výstup dítěte z automobilu pouze na straně chodníku.
- Během dlouhých cest dělejte zastávky, abyste poskytli dítěti příležitost se proběhnout a protáhnout.

⚠ Pro ochranu vašeho automobilu:

Některé potahy sedadel automobilů vyrobené z citlivějších materiálů (např. aksamitu, kůže atd.) mohou při používání dětských sedaček vykazovat známky opotřebení. Pro optimální ochranu potahů sedadel doporučujeme používat ochranu sedadel BRITAX RÖMER Car Seat Protector, která je k dispozici v našem sortimentu příslušenství.

INSTALACE

Přípravné práce



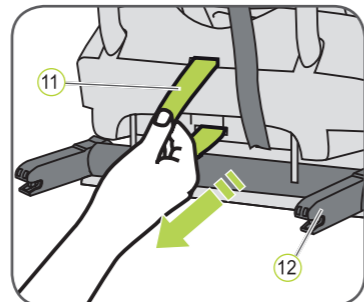
1. Jestliže není váš automobil standardně vybaven vodicími vložkami ISOFIX, připojte dvě vodicí vložky 02, které jsou dodávány se sedačkou, výřezem směřujícím nahoru na upevňovací body ISOFIX 01 vašeho automobilu.

TIP: Upevňovací body ISOFIX jsou umístěny mezi povrchem a opěradlem sedadla automobilu.

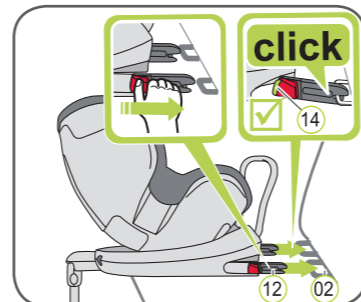
2. Posuňte opěrku hlavy na sedadle automobilu do horní polohy.

* Vodicí vložky usnadňují instalaci dětské bezpečnostní sedačky pomocí upevňovacích bodů ISOFIX a zabráňují poškození potahu sedadla. Pokud je nepoužíváte, odpojte je a uložte na bezpečném místě. U automobilů se sklopným opěradlem musí být vodicí vložky vyjmuty před sklopením opěradla.

Všechny problémy, které se vyskytují, jsou obvykle způsobeny nečistotou nebo cizími předměty na vodicích vložkách a upevňovacích bodech. Odstraněním veškerých nečistot nebo cizích předmětů tento problém eliminujete.

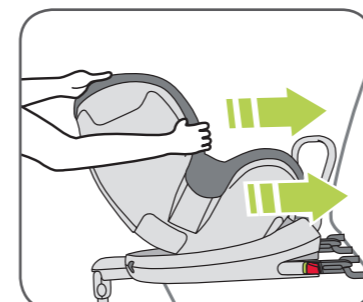


1. Zatahnete za šedé látkové poutko 11 a vytáhnete obě zajišťovací ramena 12.
2. Umístíte dětskou sedačku ve směru jízdy otočenou dozadu na sedadlo automobilu.



3. Uchopte dětskou sedačku oběma rukama a zasuňte obě zajišťovací ramena 12 pevně do vodicích vložek 02, aby zajišťovací ramena s kliknutím zapadla na obou stranách. Zelené indikátory ISOFIX 14 musí být viditelné na obou stranách.

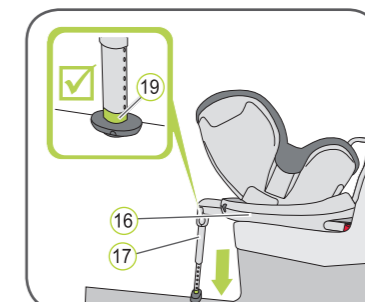
⚠ UPOZORNĚNÍ! Zajišťovací ramena jsou správně zajištěna pouze v případě, že oba indikátory ISOFIX 14 jsou úplně zelené.



4. Zatahnete dětskou sedačku dostatečnou silou co nejvíce dozadu.



5. Zatahnete podpěru 19 co nejdále od zadní strany dětské sedačky.
6. Zatahnete na obě seřizovací tlačítka 18 a vytáhnete podpěru 17 tak, aby byla pevně zapřena o podlahu automobilu.



7. Indikátor na podpěře 19 musí být úplně zelený.
- ⚠ UPOZORNĚNÍ!** Podpěra 17 se nesmí nacházet ve volném prostoru ani se opírat o jiné předměty. Rovněž zajistěte, aby podpěra 17 nezvedla základnu DUALFIX 16 z povrchu sedadla automobilu.

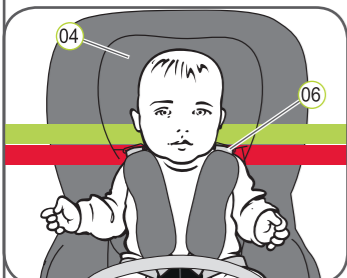


8. Zatřeste dětskou bezpečnostní sedačkou, abyste se ujistili, že je bezpečně upevněna, a znovu zkontrolujte, že oba indikátory ISOFIX 14 jsou úplně zelené.

→ Instalace sedačky je nyní dokončena.

9. Postupujte podle kroků v části „ZAJIŠTĚNÍ DÍTĚTE“.

ZAJIŠTĚNÍ DÍTĚTE

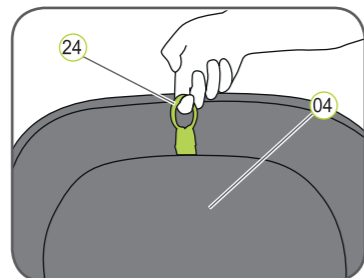


Správně nastavená opěrka hlavy 04 zajišťuje optimální ochranu dítěte v bezpečnostní sedačce:

Opěrka hlavy 04 musí být nastavena tak, aby ramenní pásy 06 byly ve stejné úrovni jako ramena dítěte nebo mírně nad nimi.

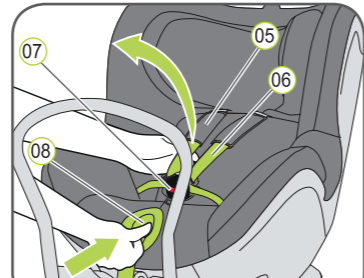
Ramenní pásy 06 musí být vedeny ve výšce ramen nebo mírně nad výší ramen dítěte.

► Ramenní pásy 06 nesmí být vedeny za zády dítěte ani ve výšce uší dítěte či nad nimi.



10. Vytáhnete nastavovací kroužek 24 opěrky hlavy 04 nahoru.

11. Posuňte opěrku hlavy 04 do správné výšky ramenního pásu a zkontrolujte, zda je správně zajištěna, lehkým posunutím 04 směrem dolů.



12. Uvolněte sponu poutacích pásů 07 (stiskněte červené tlačítko).

13. Stiskněte nastavovací tlačítko 08 a současně táhnete oba ramenní pásy 06 dopředu. Netahejte za ramenní vycpávky 05.

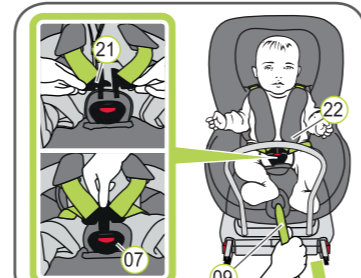
14. Posadte dítě do dětské sedačky.

15. Vedte společně dva jazýčky spony 21 a zapněte je předtím, než je zasunete do spony poutacích pásů 07 – mělo být zaznít kliknutí.

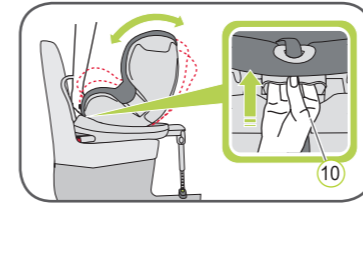
16. Táhněte nastavovací pás 09, dokud poutací pásy neleží rovně a těsně nepřiléhají na tělo dítěte.

⚠ UPOZORNĚNÍ! Zatahnete nastavovací pás dopředu.

⚠ UPOZORNĚNÍ! Bederní pásy 22 musí být umístěny co nejnižší kolem boků dítěte.

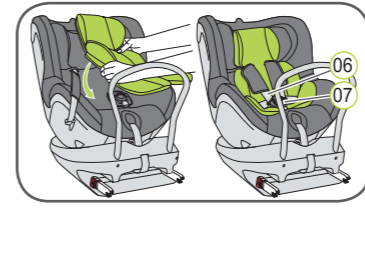


SKLOPENÉ POLOHY



Sedačku DUALFIX lze umístit do několika různých poloh. Sklopenou polohu můžete změnit, když je dítě usazeno v dětské sedačce. Maximální sklopená poloha je pro dítě nejpohodlnější při spánku. V případě dětí ve věku 0 až 6 měsíců použijte sedačku v maximálně sklopené poloze s dětskou vložkou, abyste zajistili, že páteř dítěte bude během spánku podepřena. Chcete-li změnit polohu, uchopte tlačítko sklápění 10 a zatahnete sedačku do požadované polohy.

DĚTSKÁ VLOŽKA

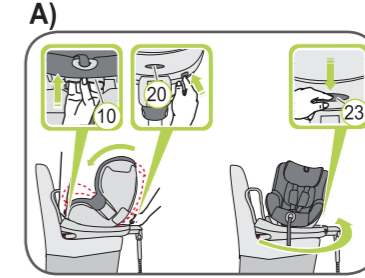


Dětskou vložku lze používat pro děti od 0 do 6 měsíců. Dětská vložka zajišťuje podepření páteře dítěte během jízdy. Instalace dětské vložky:

1. Umístíte dětskou vložku do dětské sedačky a položíte oba ramenní pásy 06 přes dětskou vložku.
2. Protáhněte sponu poutacích pásů 07 a opěru klína přes otvor v dětské vložce.

⚠ UPOZORNĚNÍ! Zajistěte, aby dítě bylo vždy bezpečně připoutáno.

FUNKCE OTOČENÍ + ZMĚNA SKUPIN



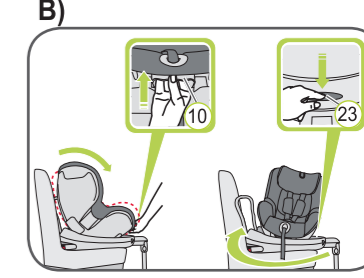
Sedačka DUALFIX má šedé bezpečnostní tlačítko 20, po jehož stisknutí můžete přepnout mezi skupinami 0+ a 1. Šedé bezpečnostní tlačítko 20 brání tomu, aby byla dětská sedačka omylem použita pro nesprávnou skupinu vašeho dítěte.

A) Změna z otočení směrem dozadu na otočení směrem dopředu:

1. Uchopte tlačítko sklápění 10, přidržíte šedé bezpečnostní tlačítko 20 stisknuté a přemístíte dětskou sedačku do krajní svislé polohy.
2. Stiskněte šedé tlačítko otáčení 23 a otočte sedačku ve směru jízdy.

⚠ UPOZORNĚNÍ! Před každou cestou se ujistěte, že je otočná část dětské sedačky zcela zajištěna tak, že se pokusíte sedačku otočit oběma směry.

⚠ UPOZORNĚNÍ! Nepoužívejte dětskou sedačku otočenou směrem dopředu, pokud má dítě nižší hmotnost než 9 kg.



A) Změna z otočení směrem dopředu na otočení směrem dozadu:

1. Uchopte tlačítko sklápění 10 a přemístíte dětskou sedačku do krajní svislé polohy.
2. Stiskněte šedé tlačítko otáčení 23 a otočte sedačku proti směru jízdy → nyní je dětská sedačka v režimu pro skupinu 1 (9-18 kg) otočená směrem dozadu.

Chcete-li použít dětskou sedačku pro skupinu 0+ (0-13 kg) otočenou směrem dozadu: Uchopte tlačítko sklápění 10, přidržíte šedé bezpečnostní tlačítko 20 stisknuté a přemístíte dětskou sedačku do maximálně sklopené polohy.

⚠ UPOZORNĚNÍ! Před každou cestou: Ujistěte se, že je dětská sedačka ve správné skupině a konfiguraci pro vaše dítě.

⚠ Kvůli bezpečnosti svého dítěte před každou cestou zkontrolujte, zda...

- dětská sedačka je zajištěna na obou stranách zajišťovacími rameny ISOFIX 12 v upevňovacích bodech ISOFIX 01 a oba indikátory ISOFIX 14 jsou úplně zelené,
- dětská sedačka je bezpečně upevněna,
- podpěra spočívá pevně na podlaze automobilu a indikátor na podpěře 19 je zelený,
- pásy dětské sedačky přiléhají těsně k tělu dítěte, ale dítě nesvirají,
- ramenní pásy 06 jsou správně nastaveny a nejsou zkrouteny,
- ramenní vycpávky 05 jsou na správných místech na těle dítěte,
- jazýčky spony 21 jsou zajištěny ve sponě poutacích pásů 07.

⚠ UPOZORNĚNÍ! Pokud se vaše dítě pokusí odjistit uvolňovací tlačítko ISOFIX 13 nebo sponu poutacích pásů 07, při nejbližší příležitosti zastavte. Zkontrolujte, že je dětská bezpečnostní sedačka správně upevněna a že dítě je řádně zabezpečeno. Poučte dítě o možném nebezpečí.

Demontáž dětské sedačky se systémem ISOFIX

1. Zatahnete na obě nastavovací tlačítka 18 a zasuňte spodní část podpěry 17 do horní části, dokud nebude zcela zasunuta. Uvolněním nastavovacích tlačítek 18 zajistíte podpěru ve složené poloze.
2. Zatahnete zelený indikátor ISOFIX 14 a červené uvolňovací tlačítko 13 na obou podpěrách 12 směrem k sobě navzájem. Zajišťovací ramena 12 se uvolní.
3. Zasuňte zajišťovací ramena ISOFIX 12 zpět do skořepiny sedačky 26.

→ Při zasouvání zajišťovacích ramen zpět je slyšet drčivý zvuk.

TIP: Zajišťovací ramena jsou chráněna proti poškození, když jsou zasouvána zpět do základny sedačky.

⚠ UPOZORNĚNÍ! Vyjměte dětskou bezpečnostní sedačku z automobilu. Dětská bezpečnostní sedačka nesmí být nikdy přepravována v automobilu, pokud není řádně zabezpečena.