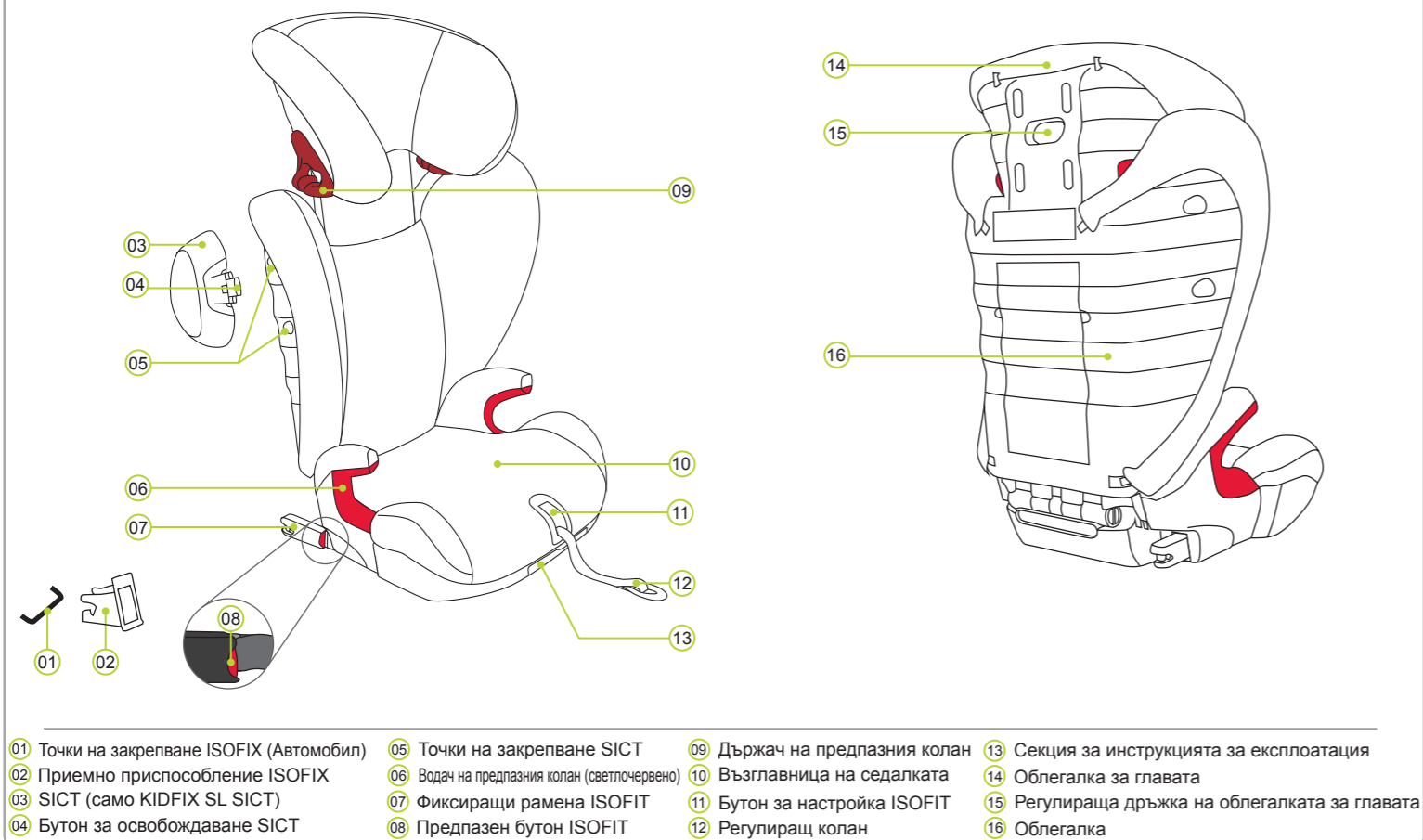


1. ПРЕГЛЕД НА ПРОДУКТА



- 01 Точки на закрепване ISOFIX (Автомобил)
- 02 Приемно приспособление ISOFIX
- 03 SICT (само KIDFIX SL SICT)
- 04 Бутон за освобождаване SICT
- 05 Точки на закрепване SICT
- 06 Водач на предпазния колан (светлочервено)
- 07 Фиксиращи рамена ISOFIT
- 08 Предпазен бутон ISOFIT
- 09 Държач на предпазния колан
- 10 Възглавница на седалката
- 11 Бутон за настройка ISOFIT
- 12 Регулиращ колан
- 13 Секция за инструкцията за експлоатация
- 14 Облегалка за главата
- 15 Регулираща дръжка на облегалката за главата
- 16 Облегалка

4. ПРИЛОЖЕНИЕ В ПРЕВОЗНОТО СРЕДСТВО

Моля обърнете внимание на указанията за приложението на системата за задържане на детето в упътването на Вашия автомобил. Седалката може да се използва в автомобили със закотвящи системи ISOFIX (виж списъка на типове) и в автомобили с 3-точков предпазен колан

Моля в упътването на Вашия автомобил вижте информацията за седалките, които са разрешени за детски седалки за автомобили в клас на теглото 15 до 36 kg.

KIDFIX SL / KIDFIX SL SICT е разрешена за два различни начина на монтиране:

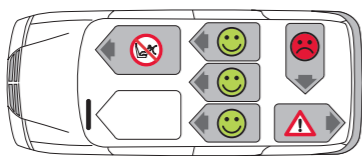
Символ	Начин на монтиране	Вид разрешително	Глава
	с фиксиращите рамена ISOFIT на точките на закрепване ISOFIX в превозното средство. Обърнете внимание на списъка с типове.	полу-универсал ^{а)}	9A
	с 3-точковия предпазен колан на автомобила	универсал	9B

^{а)} Това означава, че детската седалка трябва да се използва само в автомобили, които са посочени в приложения списък с типове автомобили. Този списък с типове постоянно се актуализира. Най-актуалната версия ще получите директно от нас или на адрес www.britax.eu / www.goeter.eu.

Може да ползвате Вашата детска седалка за автомобил по следния начин:

по посока на движението	да
срещу посоката на движението	не ¹⁾
с 2-точков предпазен колан	не
с 3-точков предпазен колан ²⁾	да
с точки на закрепване ISOFIX (между повърхността на седалката и облегалката)	да
върху седалката до шофьора	да ³⁾
върху външни задни седалки	да
на средна задна седалка (с 3-точков колан)	да ⁴⁾

15-36 kg

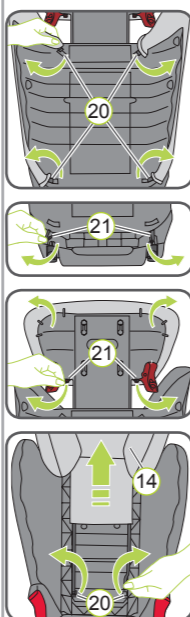


- 1) Ползването върху седалка на превозното средство, обърната назад (например ван, минибус) се допуска, само ако тя е разрешена за възрастни. На седалката не трябва да има действаща въздушна възглавница.
- 2) Коланът трябва да е разрешен съгласно ECE R 16 (или подобна норма), което се разпознава например по рамкираното „E“, „e“ върху етикета за изпитанията върху колана.
- 3) при предна въздушна възглавница: избутайте седалката до шофьора много назад, при необходимост спазвайте указанията в упътването на автомобила.
- 4) Ползването не е възможно, ако има само един двуточков колан.

5. ОБСЛУЖВАНЕ И ПОДДРЪЖКА

Моля погрижете се да използвате само оригинални резервни калъфи за седалки от BRITAX RÖMER, защото калъфът за седалка е интегрирана съставна част на детската седалка за автомобил и изпълнява важни функции за осигуряването на безупречното функциониране на системата. Резервни калъфи за седалки ще получите при Вашия специализиран търговец или в някой офис на ADAC.

- Калъфът може да бъде свален и пран с меко перилно средство с програмата за фино пране на пералната машина (30 °C). Спазвайте указанията върху етикета за пране на калъфа.
 - Пластмасовите части могат да се почистват със сапунен разтвор. Не използвайте агресивни средства за почистване (като разтворители).
- ⚠ ОПАСНОСТ!** Детската седалка не трябва да се използва без калъф на седалката.



- Сваляне на калъфа**
1. Премествайте облегалката за главата на седалката на автомобила в най-горната позиция.
 2. Откачете куките на калъфа 20 от задната страна на облегалката 16.
 3. Изтеглете горната част на калъфа.
 4. Откачете куките на калъфа 21 отдолу на задната страна на облегалката 16.
 5. Свалете калъфа от възглавницата на седалката 10.

- Сваляне на калъфа на облегалката за главата**
6. Откачете примките на калъфа 21 от задната страна на облегалката за главата 14.
 7. Откачете куките на калъфа 20 от предната страна на облегалката 16.
 8. Свалете калъфа на облегалката за главата 14.
- ▶ Сега калъфът може да бъде пран. Моля обърнете внимание на указанията върху етикета за пране на калъфа.



Поставяне на калъфа
За поставянето на калъфа постъпете в обратна последователност.

2. ВЪВЕДЕНИЕ

Радостни сме, че нашата KIDFIX SL / KIDFIX SL SICT ще може да придружи безопасно Вашето дете през новия период от живота му.

За да може правилно да предпази Вашето дете, KIDFIX SL / KIDFIX SL SICT трябва непременно да се употребява и монтира така, както е описано в настоящото упътване!

Ако имате още въпроси по отношение на ползването, моля обърнете се към нас:

BRITAX RÖMER
Kindersicherheit GmbH
Blaubeurer Straße 71
D-89077 Ulm
Deutschland

Тел.: +49 (0) 731 9345-199/-299
Факс: +49 (0) 731 9345-210
Имейл: service.de@britax.com
www.britax.eu

BRITAX EXCELSIOR LIMITED
1 Churchill Way West
Andover
Hampshire SP10 3UW
United Kingdom

Тел.: +44 (0) 1264 333343
Факс: +44 (0) 1264 334146
Имейл: service.uk@britax.com
www.britax.eu

В това упътване се използват по-долу посочените символи

Символ	Сигнална дума	Обяснение
	ОПАСНОСТ!	Опасност от тежки наранявания на лица
	ПРЕДУПРЕЖДЕНИЕ!	Опасност от леки наранявания на лица
	ВНИМАНИЕ!	Опасност от материални щети
	СЪВЕТ!	Полезни указания

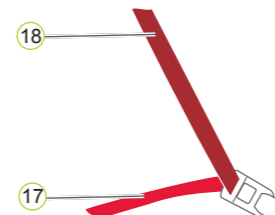
Указания за действия, които следят твърда последователност, са номерирани.

Пример:

1. Натиснете копчето...

Цветове на направлението на предпазните колани

За по-добро различаване двата предпазни колана се открояват с различни цветове. Диагоналният колан 18 в тъмночервено и поясният колан 17 в светлочервено. Цветът на водачите на предпазните колани на детската седалка следи същата цетова схема.



3. РАЗРЕШИТЕЛНО

BRITAX RÖMER Детска седалка за автомобил	Изпитания и разрешително съгласно ECE* R 44/04	
	Група	Телесно тегло
KIDFIX SL KIDFIX SL SICT	II + III	15 до 36 kg

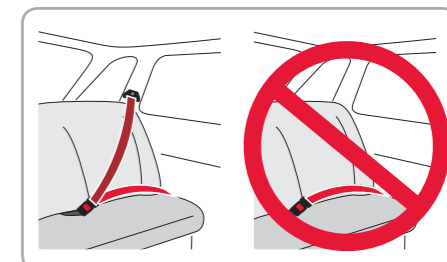
*ECE = Европейска норма за оборудване за безопасност

Детската седалка за автомобил е оразмерена, изпитана и разрешена за употреба съгласно изискванията на европейската норма за съоръжения за детската безопасност (ECE R44/04). Знакът за качество E (в кръг) и номерът на разрешителното се намират върху етикета на разрешителното (стикер върху детската седалка за автомобил).

⚠ ОПАСНОСТ! Разрешителното става невалидно, в случай че направите някаква промяна по детската седалка за автомобил. Промени могат да се правят само от производителя.

⚠ ПРЕДУПРЕЖДЕНИЕ! KIDFIX SL / KIDFIX SL SICT може да се използва само за обезопасяване на Вашето дете в превозното средство. В никакъв случай тя не е подходяща за сядане в домашни условия или използване като играчка.

⚠ ОПАСНОСТ! Никога не осигурявайте детето Ви или детската седалка с 2-точков предпазен колан. Когато Вашето дете се осигурява в детската седалка само с 2-точков предпазен колан, при произшествие може да бъде тежко ранено или дори убито.

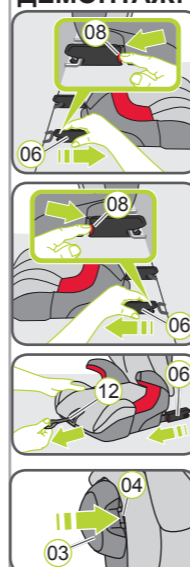


6. ДЕМОНТАЖ И ИЗХВЪРЛЯНЕ

РАЗКОПЧАВАНЕ НА ПРЕДПАЗНИЯ КОЛАН НА ВАШЕТО ДЕТЕ:

1. За да разкопчате предпазния колан на Вашето дете, задействайте бутон за освобождаване на Вашата закопчалка на предпазния колан на автомобила.

ДЕМОНТАЖ:



1. Задействайте бутон за освобождаване на Вашата закопчалка на предпазния колан на автомобила.
2. Изтеглете диагоналния колан от тъмночервения държач за колана 09 на облегалката за главата 14.
3. За освобождаване на закрепването ISOFIT натиснете червения предпазен бутон ISOFIT 08 и изтеглете фиксиращото рамо ISOFIT 07. Повторете този процес с другото фиксиращо рамо ISOFIT 07.
4. Изтеглете регулиращия колан 12, докато и двете фиксиращи рамена ISOFIT 07 застанат в позиция за съхранение.

▶ Сега детската седалка може да бъде извадена.

⚠ ОПАСНОСТ! Детската седалка в автомобила трябва винаги да е обезопасена, също и когато не се транспортира дете.

За освобождаване на SICT 03 натиснете бутон за освобождаване SICT 04 и демонтирайте SICT 03.

ИЗХВЪРЛЯНЕ:

Спазвайте разпоредбите на Вашата страна за обезвреждането.

Обезвреждане на опаковката	Контейнер за хартия
Калъф на седалка	Остатъчна смет, термично оползотворяване
Части от пластмаса	Съгласно означението в съответния контейнер
Метални части	Контейнер за метали
Ленти на предпазни колани	Контейнер за полиестер
Закопчалка & език	Остатъчна смет

15 – 36 kg
 (~4 - 12 g.)

britax

**KIDFIX SL
KIDFIX SL SICT**

BG

Упътване за употреба



www.britax.eu

200010049 14/08

7. УКАЗАНИЯ ЗА БЕЗОПАСНОСТ

⚠ Моля отделете време и прочетете старателно тези упътвания и винаги ги имайте в готовност за информация в предвидената за целта секция за съхранение (13) към детската седалка! Упътването трябва да е приложено към детската седалка, ако се предава на трети лица!

⚠ ОПАСНОСТ! За защитата на Вашето дете:

- В случай на произшествие със скорост на сблъсък над 10 km/h детската седалка евентуално може да се повреди без повредата непосредствено да е видима. В този случай детската седалка за автомобил трябва да се подмени. Моля, обезвреждайте я по надлежащ ред.
- Осигурявайте обстойна проверка на детската седалка за автомобил, когато е била повредена (напр. когато падне на земята).
- Редовно проверявайте всички важни части за повреди. Осигурявайте, особено всички механични възли, да работят безупречно.
- Никога не гресирайте или смазвайте частите на детската седалка.
- Никога не оставяйте Вашето дете без надзор в детската седалка в автомобила.
- Детето Ви трябва да се качва и слиза само от страната на тротоара.
- Пазете детската седалка от интензивна слънчева светлина, когато няма да се използва. При директна слънчева светлина детската седалка може силно да се нагрее. Детската кожа е чувствителна и поради това тя може да бъде наранена.
- Колкото по-стегнато е коланът около тялото на детето Ви, толкова по-добре е обезопасено Вашето дете. Поради това избягвайте да обличате на Вашето дете дебели дрехи под предпазния колан.
- При дълги пътувания правете редовно почивки, за да давате възможност на детето Ви да тича и да си играе.
- Използване върху задната седалка: Издръпайте предната седалка достатъчно напред, така че краката на детето Ви да не докосват облегалката на предната седалка (за да се избягва опасност от нараняване).

⚠ ОПАСНОСТ! За предпазване на всички пътници в автомобила

Необезопасени предмети и лица могат да наранят другите пътници при аварийно спиране или злополука. Поради това винаги обръщайте внимание, че ...

- облегалките на седалките на автомобила са фиксирани (например съгъваемите задни седалки трябва да са зацепени).
- всички тежки предмети или предмети с остри ръбове в автомобила (например върху задната конзола) са обезопасени.
- всички лица в автомобила са със закопчани предпазни колани.
- детската седалка винаги е обезопасена в автомобила, дори и когато не се превозва дете.

⚠ ПРЕДУПРЕЖДЕНИЕ! За защита при манипулация с детската седалка:

- Детската седалка никога не трябва да се използва не по предназначение, да не се допуска дори и за пробно сядане.
- При обръщането на облегалката (16) нагоре в областта между облегалката (16) и възглавницата за сядане (10) не трябва да се намира нищо. Вие или Вашето дете напр. може да си притиснете или да си нараните пръста.
- За да се избягват повреди, обърнете внимание на това, детските седалки за автомобил да не се притискат между твърди предмети (врата на автомобила, шини на седалката, и т.н.).
- Съхранявайте детската седалка на сигурно място, когато не се използва. Не поставяйте тежки предмети върху седалката и не я съхранявайте директно до източници на топлина или при пряка слънчева светлина.

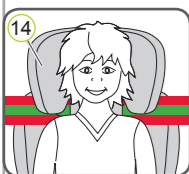
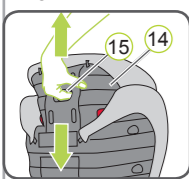
⚠ ВНИМАНИЕ! За защитата на Вашия автомобил

Определени, произведени от чувствителни материали калъфи на автомобилни седалки (напр. велур, кожа и т.н.) при използването на детски седалки могат да показват следи от износване. За оптимална защита на Вашите калъфи на автомобилни седалки се препоръчва използването на подложки на детските седалки BRITAX RÖMER от нашата програма на принадлежностите.

8. НАСТРОЙКА НА ОБЛЕГАЛКАТА ЗА ГЛАВА И ЗАТЯГАНЕ НА SICT

Правилно настроената облегалка за глава (14) осигурява оптимално положение на диагоналния предпазен колан (18) и осигурява оптимална защита на Вашето дете.

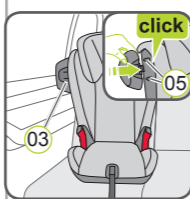
Облегалката за глава (14) трябва да бъде настроена така, че между раменете на детето Ви и облегалката за глава (14) да има още два пръста разстояние.



Така може да настроите височината на облегалката за главата спрямо ръста на Вашето дете:

- Хванете регулиращата дръжка (15) от задната страна на облегалката за глава (14) и я дръпнете нагоре. Сега облегалката за глава е освободена.
- Сега може да регулирате освободената облегалка за глава (14) на желаната височина. В момента, в който пуснете регулиращата дръжка (15), облегалката за глава (14) се зацепва.
- Поставете детската седалка върху седалката на автомобила.
- Поставете детето да седне в детската седалка за автомобил и проверете височината. Повторете този процес, докато облегалката за главата (14) е заела правилната височина.

Така можете да затегнете SICT:

**САМО KIDFIX SL SICT:**

Преместете SICT (03) към по-близката до вратата на автомобила страна на детската седалка в двете точки на закрепване SICT (05) и закопчайте SICT (03).

- ⚠ ВНИМАНИЕ!** Уверете се, че е налице разстояние от SICT до вратите на превозното средство от около 5 mm, за да предотвратите отпечатване вследствие на натиска и други повреди по облицовката на вратата.

9. ИНСТАЛАЦИЯ

A | С ISOFIT + 3-точков предпазен колан

KIDFIX SL / KIDFIX SL SICT се монтира неподвижно в автомобила посредством фиксиращите рамена ISOFIT.

След това Вашето дете се закопчава в детската седалка посредством 3-точковия колан на автомобила.

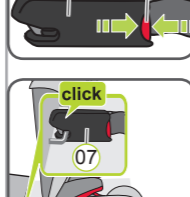
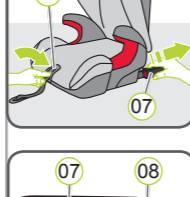
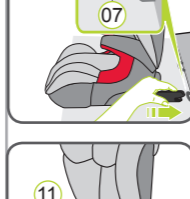
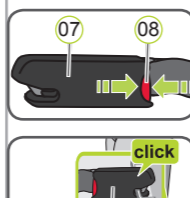
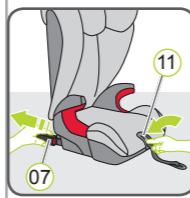


- Ако Вашият автомобил стандартно не е оборудван с приемни устройства ISOFIX, закрепете двете приемни устройства (02), които са част от доставката на седалката*, с насочени нагоре изрезки върху двете точки на закрепване ISOFIX (01) на Вашия автомобил.

ⓘ СЪВЕТ! Точките на закрепване ISOFIX се намират между повърхността на седалката и облегалката на автомобилната седалка.

* Приемните приспособления улесняват монтажа на автомобилната детска седалка посредством точките на закрепване ISOFIX и предотвратяват повреди на калъфите на автомобилните седалки. Когато не са необходими, премахнете ги и ги съхранете на сигурно място. При автомобили с обръщаема облегалка преди обръщането на седалката приемните приспособления трябва да се премахнат. Евентуално настъпващи проблеми обикновено са причинени от мръсотии или чужди тела върху приемните приспособления и върху куките. Отстранете мръсотии или чужди тела, за да премахнете такива проблеми.

- Премествайте облегалката за главата на седалката на автомобила в най-горната позиция.
- Извършете стъпките в глава 8 „НАСТРОЙКА НА ОБЛЕГАЛКАТА ЗА ГЛАВА И ЗАТЯГАНЕ НА SICT“.



- Поставете детската седалка върху одобрена за целта автомобилна седалка по посоката на движение.
- Задържете натиснат бутона за настройка ISOFIT (11) и извадете напълно по-отдалеченото от вратата на автомобила фиксиращо рамо ISOFIT (07).

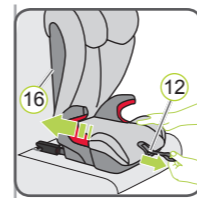
- Натиснете червения предпазен бутон ISOFIT (08), за да се уверите, че куката на фиксиращото рамо ISOFIT (07) е отворена и е в експлоатационна готовност.

- Поставете фиксиращото рамо ISOFIT (07) в приемното приспособление (02), докато фиксиращото рамо ISOFIT (07) се заключи с щракващ звук.
- ⚠ Опасност!** Чрез дръпване проверете дали фиксиращото рамо ISOFIT (07) е добре зацепено.

- Задържете натиснат бутона за настройка ISOFIT (11) и извадете напълно по-близкото от вратата на автомобила фиксиращо рамо ISOFIT (07).

- Натиснете червения предпазен бутон ISOFIT (08), за да се уверите, че куката на фиксиращото рамо ISOFIT (07) е отворена и е в експлоатационна готовност.

- Поставете фиксиращото рамо ISOFIT (07) в приемното приспособление (02), докато фиксиращото рамо ISOFIT (07) се заключи с щракващ звук.
- ⚠ Опасност!** Чрез дръпване проверете дали фиксиращото рамо ISOFIT (07) е добре зацепено.



- Изтеглете регулиращия колан (12) и едновременно с това бутнете детската седалка назад, докато облегалката (16) прилегне по цялата площ към облегалката на седалката на автомобила.

- Внимателно дръпнете детската седалка напред, за да се уверите, че тя е добре закрепена и проверете отново фиксиращите рамена ISOFIT (07), за да се уверите, че и двете са напълно закопчани.

- Извършете стъпките в глава 10 „ОБЕЗОПАСЯВАНЕ НА ВАШЕТО ДЕТЕ“.

⚠ За сигурността на Вашето дете преди пътуването с автомобила проверете, че ...

- детската седалка за автомобил е закопчана от двете страни с фиксиращите рамена ISOFIT (07) към точките на закрепване ISOFIT (01),
- детската седалка за автомобил е сигурно закрепена;
- поясният предпазен колан (17) от двете страни на възглавницата на седалката минава през светлочервените водачи на коланите (06),
- диагоналният колан (18) от страна на закопчалката на предпазния колан на автомобила (19) също така минава през светлочервения водач на колана (06) на възглавницата на седалката,
- диагоналният колан (18) преминава през тъмночервения държач на предпазния колан (09) на облегалката за глава,
- SICT (03) е правилно монтиран и използван,
- диагоналният колан (18) минава назад под наклон,
- коланите да са опънати и не усукани,
- закопчалката на автомобилния предпазен колан (19) да не лежи върху светлочервения водач на колана (06) на възглавницата на седалката.

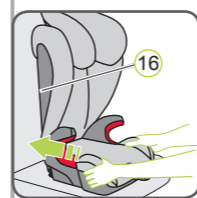
⚠ ОПАСНОСТ! Ако Вашето дете се опитва да отвори червения предпазен бутон ISOFIT (08) или да отвори закопчалката на предпазния колан (19), спрете незабавно в момента, в който това е възможно. Проверете дали детската седалка е правилно закрепена и се уверете, че Вашето дете е добре обезопасено. Обяснете на Вашето дете опасностите, свързани с неговото действие.

ОСВОБОЖДАВАНЕ НА ВАШЕТО ДЕТЕ И ДЕМОНТАЖ:

За освобождаването на Вашето дете или за да демонтирате детската седалка, следете стъпките в глава 6 „ДЕМОНТАЖ“ [СТРАНИЦА I]

B | С 3-точков предпазен колан

KIDFIX SL / KIDFIX SL SICT не се монтира неподвижно в автомобила. Той просто се закопчава заедно с Вашето дете посредством 3-точковия предпазен колан на автомобила.



- Извършете стъпките в глава 8 „НАСТРОЙКА НА ОБЛЕГАЛКАТА ЗА ГЛАВА И ЗАТЯГАНЕ НА SICT“.
- Поставете детската седалка върху седалката на превозното средство. Обърнете внимание облегалката (16) да приляга по цялата площ към облегалката на седалката на автомобила.
- ⓘ Съвет!** Ако при това пречи облегалката за глава на седалката на автомобила, обърнете я.
- Извършете стъпките в глава 10 „ОБЕЗОПАСЯВАНЕ НА ВАШЕТО ДЕТЕ“.

⚠ За сигурността на Вашето дете преди пътуването с автомобила проверете, че ...

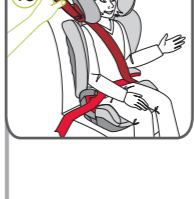
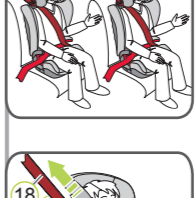
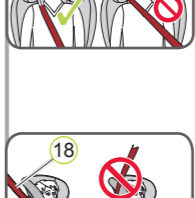
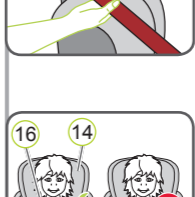
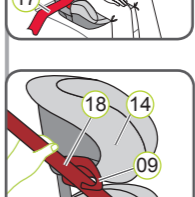
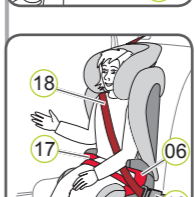
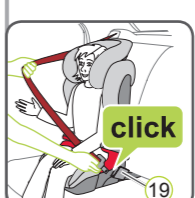
- детската седалка за автомобил сигурно е закрепена;
- поясният предпазен колан (17) от двете страни на възглавницата на седалката минава през светлочервените водачи на коланите (06),
- диагоналният колан (18) от страна на закопчалката на предпазния колан на автомобила (19) също така минава през светлочервения водач на колана (06) на възглавницата на седалката,
- диагоналният колан (18) преминава през тъмночервения държач на предпазния колан (09) на облегалката за глава,
- диагоналният колан (18) да минава назад под наклон,
- коланите да са опънати и не усукани,
- SICT (03) е правилно монтиран и използван,
- закопчалката на автомобилния предпазен колан (19) не лежи върху светлочервения водач на колана (06) на възглавницата на седалката.

⚠ ОПАСНОСТ! Ако Вашето дете се опитва да отваря закопчалката на предпазния колан (19), незабавно спрете в момента, в който това е възможно. Проверете дали детската седалка е правилно закрепена и се уверете, че Вашето дете е добре обезопасено. Обяснете на Вашето дете опасностите, свързани с неговото действие.

ОСВОБОЖДАВАНЕ НА ВАШЕТО ДЕТЕ И ДЕМОНТАЖ:

За освобождаването на Вашето дете или за да демонтирате детската седалка, следете стъпките в глава 6 „ДЕМОНТАЖ“ [СТРАНИЦА I]

10. БЕЗОПАСЯВАНЕ НА ВАШЕТО ДЕТЕ

**KIDFIX SL SICT и KIDFIX SL:**

- Поставете детето да седне в детската седалка.
- Издръпайте предпазния колан на автомобила и го прекарайте пред детето Ви към закопчалката на предпазния колан на автомобила (19).
- ⚠ ОПАСНОСТ!** Обърнете внимание предпазния колан на автомобила да не е завъртян, защото в противен случай не е дадено пълното предпазно действие на задържащата система.

- Зацепете езика на закопчалката в закопчалката на предпазния колан на автомобила (19) с КЛИКВАНЕ.

- Поставете диагоналният колан (18) и поясен предпазен колан (17) от страната на закопчалката на предпазния колан на автомобила (19) в светлочервения водач на предпазния колан (06) на възглавницата за сядане.

⚠ ОПАСНОСТ! Закопчалката на автомобилния предпазен колан (19) не трябва да лежи между светлочервения водач на предпазния колан (06) и подлакътника.

- Поставете също така поясният предпазен колан (17) от другата страна на възглавницата за сядане в светлочервения водач на предпазния колан (06).

⚠ ОПАСНОСТ! Поясният предпазен колан (17) от двете страни трябва да минава колкото може по-плътно през слабните на детето.

- Поставете диагоналният колан (18) в тъмночервения държач на предпазния колан (09) на облегалката за глава (14), докато легне напълно и неусукан в държача на предпазния колан (09).

ⓘ Съвет! Ако облегалката (16) покрива държача на предпазния колан (09), можете да повдигнете облегалката за глава (14) нагоре. Сега лесно може да вкарате диагоналният колан (18). Отново върнете облегалката за глава (14) на правилната височина.

- Уверете се, че диагоналният колан (18) минава през ключицата на детето Ви, а не през врата му.

ⓘ Съвет! Можете и в автомобила да приспособите облегалката за глава (14) във височина.

⚠ ОПАСНОСТ! Диагоналният колан (18) трябва да минава назад под наклон. Можете да регулирате разположението на предпазния колан и посредством регулируемата насочваща ролка на колана на автомобила си.

⚠ ОПАСНОСТ! Диагоналният предпазен колан (18) никога не трябва да води до насочващата ролка на колана на автомобила. В този случай използвайте детската седалка за автомобил само върху задната седалка.

- Опънете предпазния колан на автомобила, като дръпнете диагоналният предпазен колан (18).
- Следете по-нататъшните стъпки на съответния вид инсталация.

Ако имате още въпроси по отношение на ползването, моля обърнете се към нас:

BRITAX RÖMER
Kindersicherheit GmbH
Blaubeurer Straße 71
D-89077 Ulm
Deutschland

BRITAX EXCELSIOR LIMITED
1 Churchill Way West
Andover
Hampshire SP10 3UW
United Kingdom

Тел.: +49 (0) 731 9345-199/-299
Факс: +49 (0) 731 9345-210
Имейл: service.de@britax.com
www.britax.eu

Тел.: +44 (0) 1264 333343
Факс: +44 (0) 1264 334146
Имейл: service.uk@britax.com
www.britax.eu